

**Инструкция по заполнению  
статистической формы П-2  
"Сведения об инвестициях в нефинансовые активы"**

Комитет по инвестициям Санкт-Петербурга

# Когда сдавать?

## Ежеквартально

! Электронно в Росстат

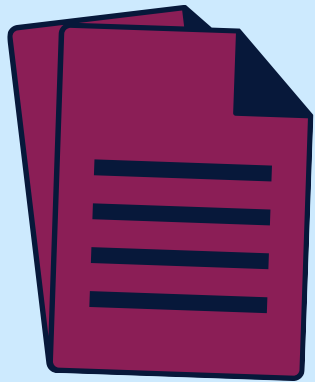
## Сроки

! с 1 по 20 число месяца после отчетного квартала  
Квартал

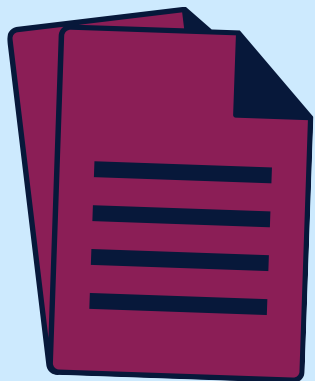
! по 8 февраля года, следующего за отчетным  
Год



# Учреждения с обособленными подразделениями



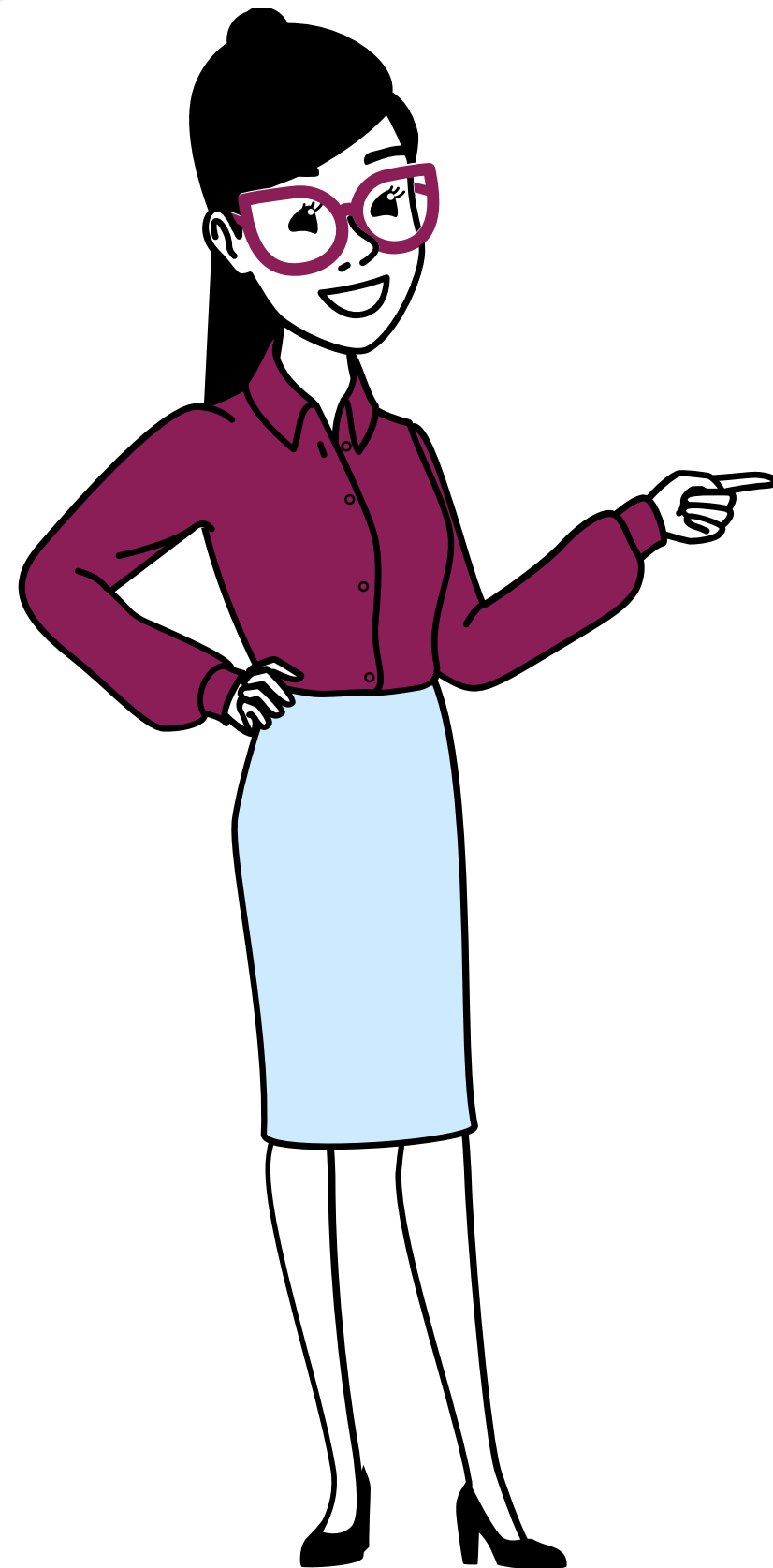
Отчет по главному учреждению



Отчет по каждому обособленному подразделению

# Как заполнять форму

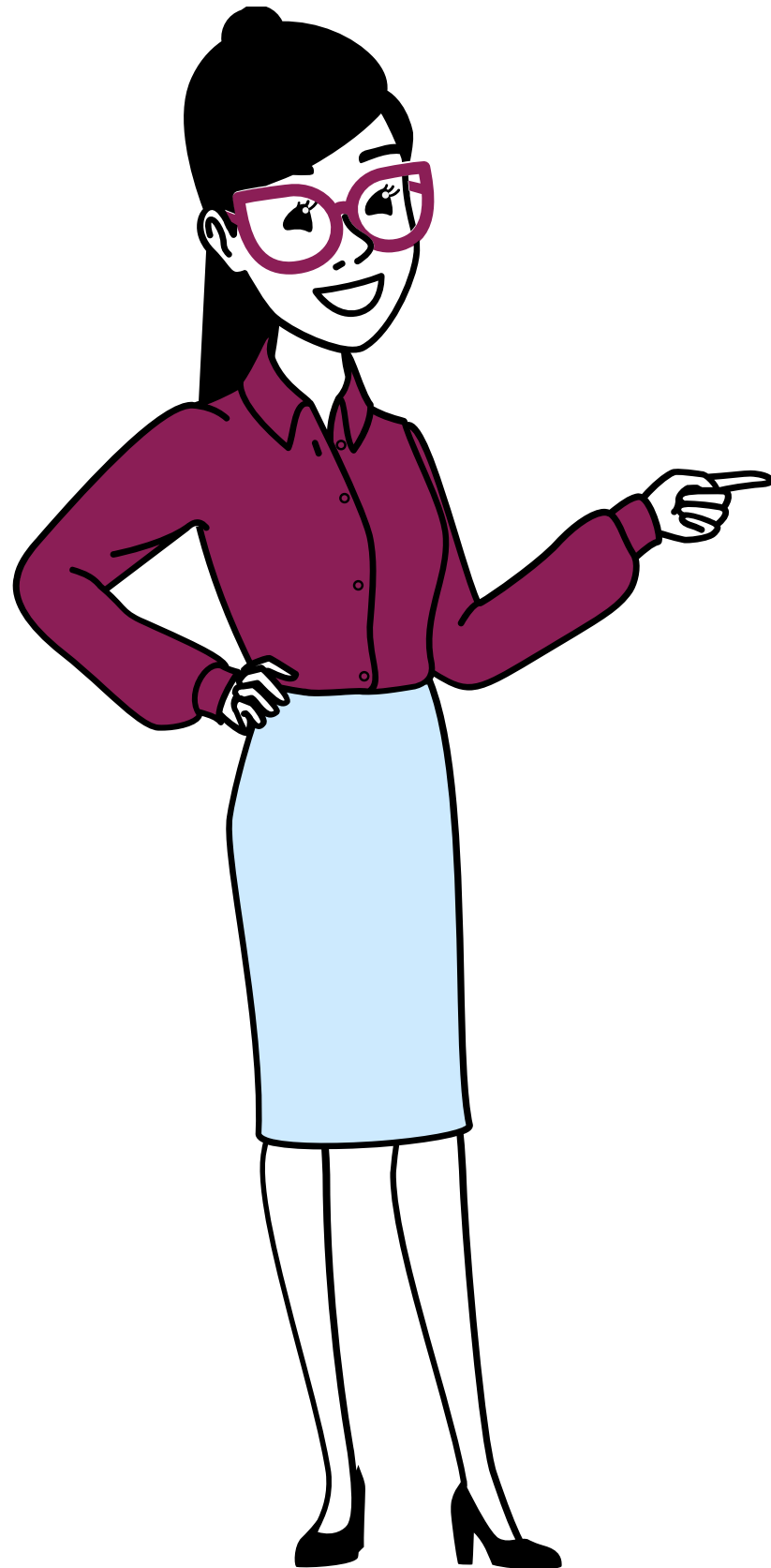
---



- ✓ Заполняйте в тыс. рублей
- ✓ Показатели приводите без НДС.  
Исключение - налог в стоимости НФА
- ✓ При расчетах в валюте пересчитайте платежи в рубли  
(с подрядчиками на дату выполнения работ,  
с поставщиками на дату, которая определена в контракте)
- ✓ В пустом отчете "0" и "-" не проставляется

# Как заполнять форму

## Раздел 1

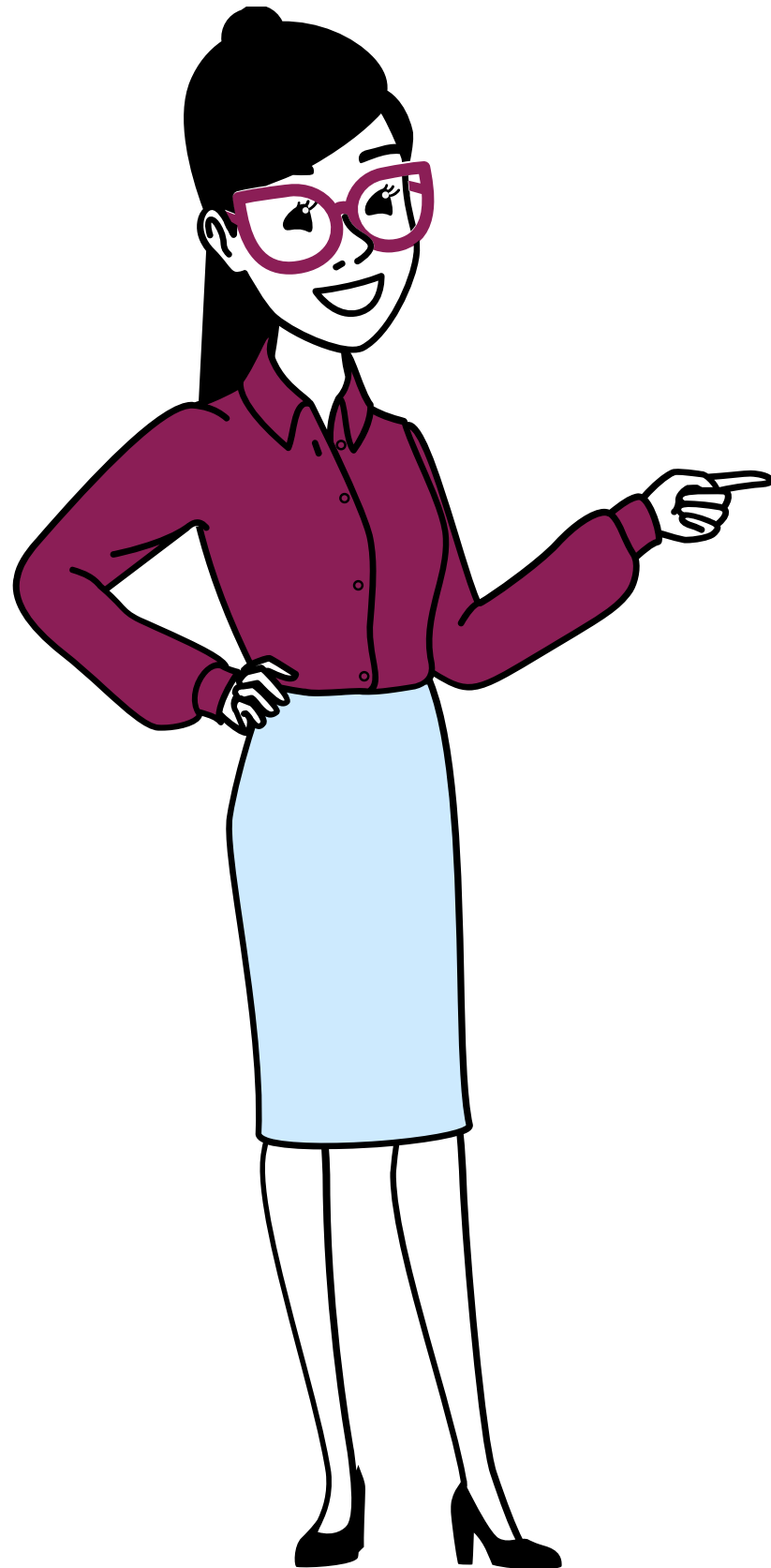


- ✓ Укажите расходы на инвестиции в нефинансовые активы
- ✓ В графах 1 и 2 расходы текущего года
- ✓ В графах 3 и 4 расходы предыдущего года  
(взять из отчета предыдущего года)
- ✓ В пустом отчете "0" и "-" не проставляется

# Как заполнять форму

## Раздел 2

---



- ✔ Учреждения государственного сектора указывают, как правило, "бюджетные средства"
- ✔ Коммерческие организации указывают значения в строки 32-42

# Подписание формы



Форму подписывает ответственный сотрудник (бухгалтер),  
заполнивший отчет