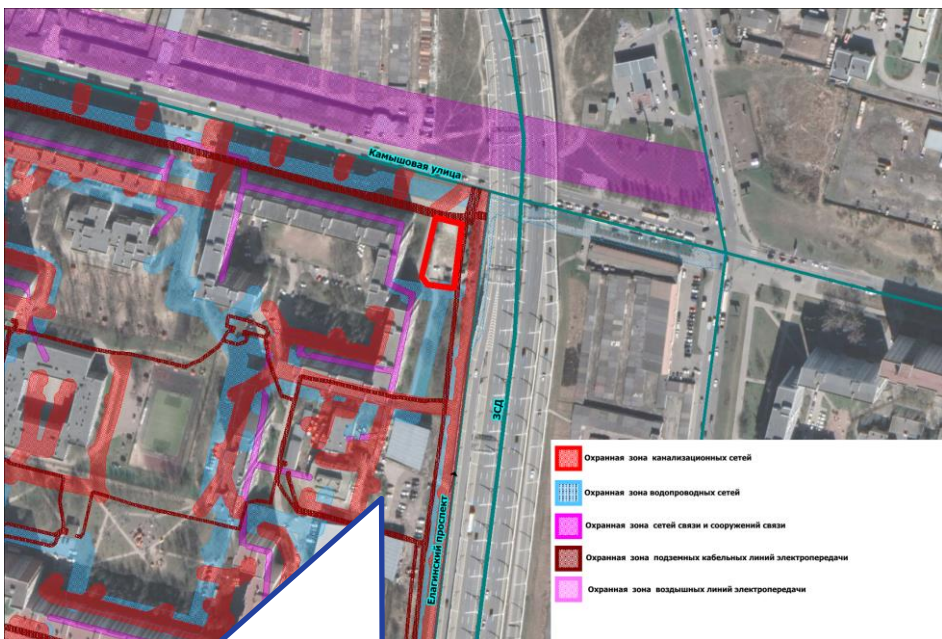


ЗЕМЕЛЬНЫЙ УЧАСТОК ДЛЯ ОБЪЕКТА ОБЩЕСТВЕННОГО ПИТАНИЯ

Санкт-Петербург, Приморский район, Елагинский проспект,
участок 16





Инженерная обеспеченность:
Теплоснабжение - 0,06 Гкал/час
Электроснабжение - 53,0 кВт
Водоснабжение - 7,0 м³/час; водоотведение - 6,84 м³/час

НАЧАЛЬНЫЙ РАЗМЕР ЕЖЕГОДНОЙ АРЕНДНОЙ ПЛАТЫ ЗА ЗЕМЕЛЬНЫЙ УЧАСТОК	2 100 000 руб.
РАЗМЕР ЗАДАТКА	420 000 руб.
СРОК ДЕЙСТВИЯ ДОГОВОРА АРЕНДЫ ЗЕМЕЛЬНОГО УЧАСТКА НА ИНВЕСТИЦИОННЫХ УСЛОВИЯХ	30 месяцев
КАДАСТРОВАЯ СТОИМОСТЬ	8 212 590,60 руб.
СУММА АРЕНДНЫХ ПЛАТЕЖЕЙ ЗА СРОК ДЕЙСТВИЯ ДОГОВОРА АРЕНДЫ	5 250 000 руб.
ИНВЕСТИЦИОННЫЕ УСЛОВИЯ	Размер ежегодной арендной платы за земельный участок определяется по результатам аукциона на право заключения договора аренды на инвестиционных условиях.
ДАТА ПРОВЕДЕНИЯ ТОРГОВ	I квартал 2022 года

Адрес приема заявок: Санкт-Петербург, Новгородская улица, д. 20, литера А, окно № 59, с 10:00 до 12:30 и с 14:00 до 17:00 по рабочим дням (по пятницам и предпраздничным дням с 10:00 до 12:30 и с 14:00 до 16:00).
 Обязательно предварительное согласование времени подачи заявки по телефону: 8 (812) 576-05-49.
 Команда «Единого окна» для инвесторов Санкт-Петербурга готова оказать консультацию по порядку участия в аукционе и предоставить иную необходимую информацию для успешной реализации проекта в режиме очных консультаций, а также по телефону: 8 (812) 246-16-61.
 Телефон отдела подготовки документов для торгов: 8 (812) 246-17-93.

КАДАСТРОВЫЙ НОМЕР:

78:34:0004151:4057

ВИД ИСПОЛЬЗОВАНИЯ:

Кафе
Общественное питание

ПЛОЩАДЬ УЧАСТКА:

891 м²

МАКСИМАЛЬНАЯ ОБЩАЯ

ПЛОЩАДЬ ОБЪЕКТА:

313,5 м²

МАКСИМАЛЬНАЯ ВЫСОТА
ОБЪЕКТА:

1 этаж

ТЕРРИТОРИАЛЬНАЯ ЗОНА:

ТЗЖ2

ГРАДОСТРОИТЕЛЬНАЯ
ДОКУМЕНТАЦИЯ:

Утвержден проект планировки,
рассматриваемый земельный участок
учтен как формируемый для
размещения кафе

ОКРУЖАЮЩАЯ ЗАСТРОЙКА



Участок частично покрыт древесно-кустарниковой растительностью, частично заасфальтирован

Подключение участка к УДС обеспечено от Елагинского пр.