

27 января 2022 года

**ЗЕМЕЛЬНЫЙ УЧАСТОК
ДЛЯ РАЗМЕЩЕНИЯ ОБЪЕКТА
ФАРМАЦЕВТИЧЕСКОЙ ПРОМЫШЛЕННОСТИ**

Санкт-Петербург, Пушкинский район, г. Пушкин,
шоссе Подбельского, участок 2



INVEST IN SPB

Я ИНВЕСТИРУЮ В САНКТ-ПЕТЕРБУРГ

УСЛОВИЯ ПРОВЕДЕНИЯ АУКЦИОНА

НАЧАЛЬНЫЙ РАЗМЕР ЕЖЕГОДНОЙ АРЕНДНОЙ ПЛАТЫ ЗА ЗЕМЕЛЬНЫЙ УЧАСТОК 5 500 000 руб.

РАЗМЕР ЗАДАТКА 1 100 000 руб.

СРОК ДЕЙСТВИЯ ДОГОВОРА АРЕНДЫ ЗЕМЕЛЬНОГО УЧАСТКА НА ИНВЕСТИЦИОННЫХ УСЛОВИЯХ 128 месяцев

СРОК ДЛЯ СТРОИТЕЛЬСТВА ОБЪЕКТА 64 месяца

КАДАСТРОВАЯ СТОИМОСТЬ 77 385 229,20 руб.

СУММА АРЕНДНЫХ ПЛАТЕЖЕЙ ЗА СРОК ДЕЙСТВИЯ ДОГОВОРА АРЕНДЫ 58 666 667 руб.

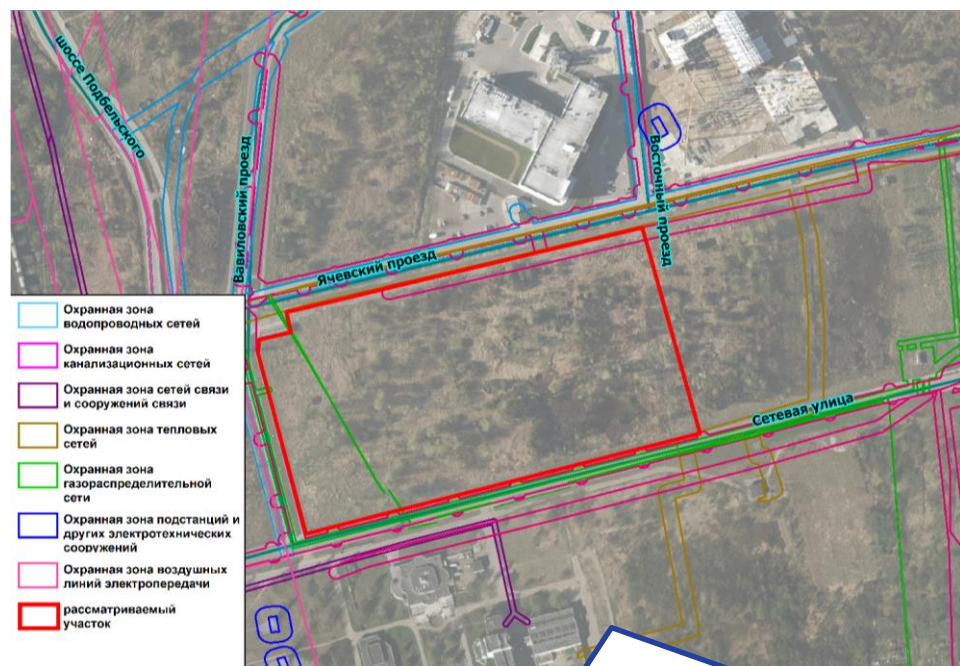
ИНВЕСТИЦИОННЫЕ УСЛОВИЯ

Размер ежегодной арендной платы за земельный участок определяется по результатам аукциона на право заключения договора аренды на инвестиционных условиях

ДАТА ПРОВЕДЕНИЯ ТОРГОВ

27 января 2022 года

Команда ЕДИНОГО ОКНА для инвесторов Санкт-Петербурга готова оказать консультацию по порядку участия в аукционе и предоставить иную необходимую информацию для успешной реализации проекта в режиме очных консультаций по адресу: Санкт-Петербург, Новгородская улица, д. 20, литера А, с 09:00 до 13:00 и с 14:00 до 18:00 по рабочим дням (по пятницам и предпраздничным дням до 17:00), а также по телефону: 8 (812) 246-16-61.



Инженерная обеспеченность:

Теплоснабжение – 0,72 Гкал/час. Срок подключения – 18-36 мес., определяется договором о подключении.

Электроснабжение – 3115,2 кВт, срок присоединения – определяется договором на технологическое присоединение.

Водоснабжение – 4,41 м³/час, **водоотведение** бытовых сточных вод – 2,91 м³/час, **поверхностных сточных вод** – 3,840 м³/час. Срок подключения – 18 мес. с даты заключения договоров о подключении.

КАДАСТРОВЫЙ НОМЕР:	78:42:1831801:7
ВИД ИСПОЛЬЗОВАНИЯ:	Фармацевтическая промышленность
ПЛОЩАДЬ УЧАСТКА:	52 844 м ²
МАКСИМАЛЬНАЯ ОБЩАЯ ПЛОЩАДЬ ОБЪЕКТА:	70 000 м ²
ТЕРРИТОРИАЛЬНАЯ ЗОНА:	ТПЗ
ГРАДОСТРОИТЕЛЬНАЯ ДОКУМЕНТАЦИЯ:	Утвержден проект планировки Рассматриваемый земельный участок учтен как формируемый предусмотрен для размещения объекта производства фармацевтической продукции, блок-модульной котельной, очистных сооружений поверхностного стока



Участок представляет собой территорию с грунтовой поверхностью, покрытую травянистой и древесно-кустарниковой растительностью. Свободен от имущества третьих лиц, нарушений земельного законодательства не выявлено.

ОКРУЖАЮЩАЯ ЗАСТРОЙКА



Окружающая застройка: административные и производственные объекты.
Транспортная обеспеченность: Подключение земельного участка к улично-дорожной сети в соответствии с ППТ и ПМ предусмотрено от существующего Ячевского проезда. В рамках проведения аукциона необходимо уведомить потенциальных инвесторов о необходимости подключения участка к УДС за счет внебюджетных источников финансирования.

ВАЖНО

ПРИ ПРЕДОСТАВЛЕНИИ ЗЕМЕЛЬНОГО УЧАСТКА ПО ДОГОВОРУ АРЕНДЫ НА ИНВЕСТИЦИОННЫХ УСЛОВИЯХ, ЗАКЛЮЧАЕМОГО ПО РЕЗУЛЬТАТАМ ТОРГОВ, ПРОВОДИМЫХ В ФОРМЕ АУКЦИОНА, В СЛУЧАЕ, ЕСЛИ В КАЧЕСТВЕ ИНВЕСТИЦИОННОГО УСЛОВИЯ УСТАНОВЛИВАЕТСЯ ПЕРЕЧИСЛЕНИЕ В УСТАНОВЛЕННОМ ПОРЯДКЕ ИНВЕСТОРОВ ДЕНЕЖНЫХ СРЕДСТВ, ПЕРЕЧИСЛЕНИЕ УКАЗАННЫХ СРЕДСТВ ОСУЩЕСТВЛЯЕТСЯ ЕЖЕГОДНО В ДВОЙНОМ РАЗМЕРЕ В ТЕЧЕНИЕ СРОКА СТРОИТЕЛЬСТВА, УКАЗАННОГО В ПОСТАНОВЛЕНИИ ПРАВИТЕЛЬСТВА САНКТ-ПЕТЕРБУРГА О ПРОВЕДЕНИИ АУКЦИОНА НА ПРАВО ЗАКЛЮЧЕНИЯ ДОГОВОРА АРЕНДЫ ЗЕМЕЛЬНОГО УЧАСТКА НА ИНВЕСТИЦИОННЫХ УСЛОВИЯХ.*

**п. 1.1 постановления Правительства Санкт-Петербурга от 15.03.2005 N 275 (ред. от 19.10.2016) "О порядке перечисления инвесторами денежных средств по договорам, заключенным в соответствии с Законом Санкт-Петербурга "О порядке предоставления объектов недвижимости, находящимся в собственности Санкт-Петербурга, для строительства, реконструкции и приспособления для современного использования"*