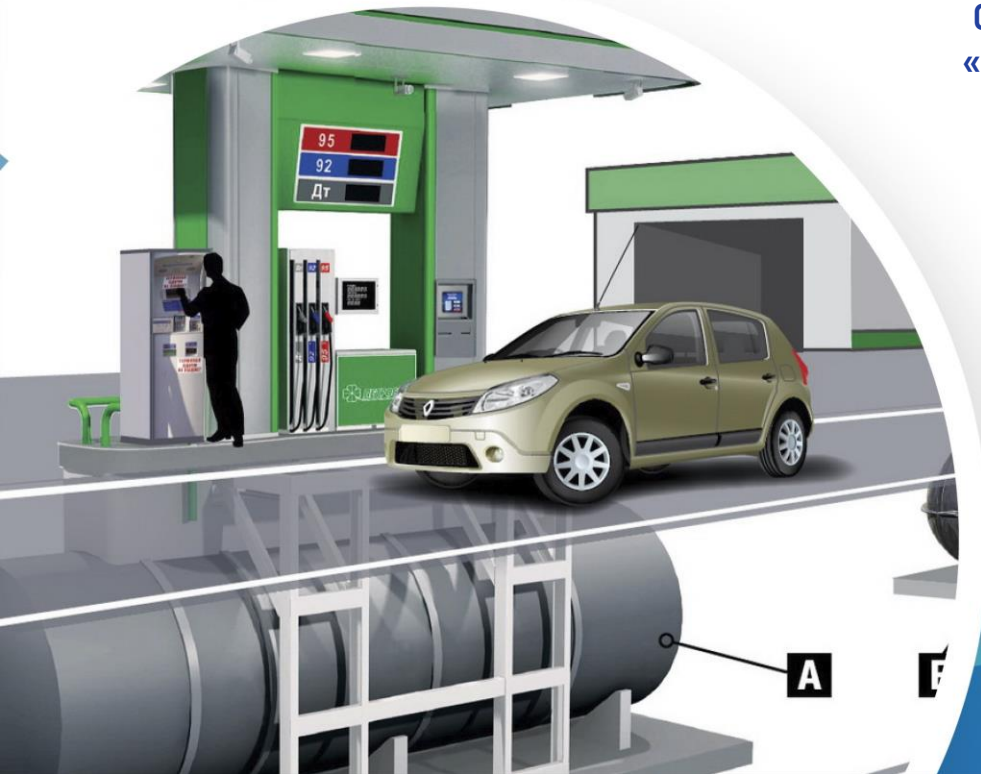


# ПЛАНИРУЕМЫЕ ТОРГИ

## ЗЕМЕЛЬНЫЙ УЧАСТОК ДЛЯ РАЗМЕЩЕНИЯ ОБЪЕКТА АВТОЗАПРАВочная СТАНЦИЯ

Санкт-Петербург, поселок Металлострой, промзона  
«Металлострой», дорога на Металлострой, участок 1



# УСЛОВИЯ ПРОВЕДЕНИЯ АУКЦИОНА

НАЧАЛЬНЫЙ РАЗМЕР ЕЖЕГОДНОЙ АРЕНДНОЙ ПЛАТЫ ЗА ЗЕМЕЛЬНЫЙ УЧАСТОК 4 600 000 руб.

РАЗМЕР ЗАДАТКА 920 000 руб.

СРОК ДЕЙСТВИЯ ДОГОВОРА АРЕНДЫ ЗЕМЕЛЬНОГО УЧАСТКА НА ИНВЕСТИЦИОННЫХ УСЛОВИЯХ 30 месяцев

СРОК ДЛЯ СТРОИТЕЛЬСТВА ОБЪЕКТА 15 месяцев

КАДАСТРОВАЯ СТОИМОСТЬ 14 457 018,27 руб.

СУММА АРЕНДНЫХ ПЛАТЕЖЕЙ ЗА СРОК ДЕЙСТВИЯ ДОГОВОРА АРЕНДЫ 11 500 000 руб.

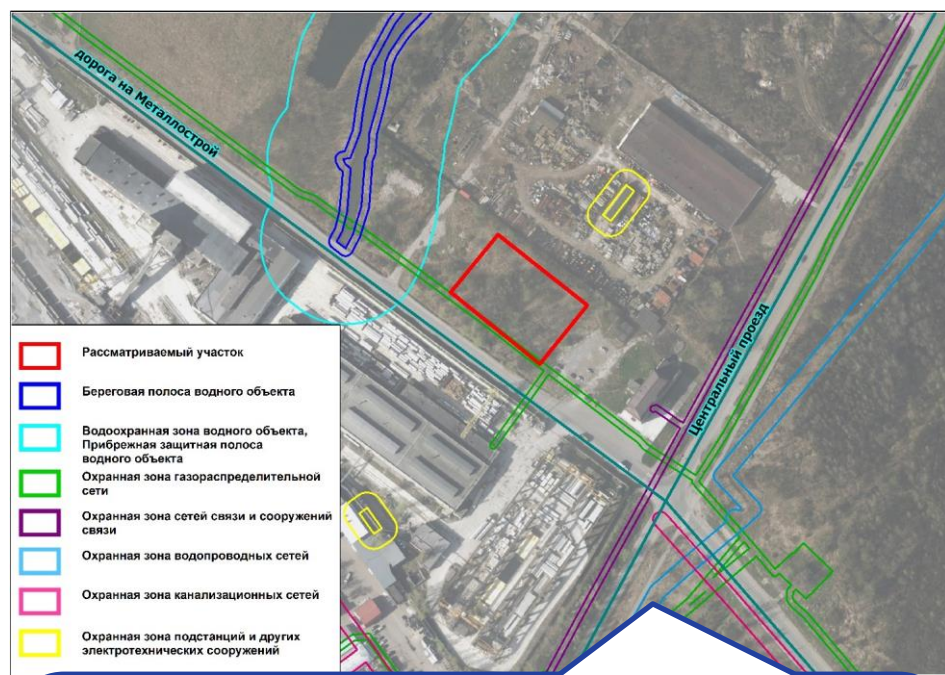
ИНВЕСТИЦИОННЫЕ УСЛОВИЯ

Размер ежегодной арендной платы за земельный участок определяется по результатам аукциона на право заключения договора аренды на инвестиционных условиях

ДАТА ПРОВЕДЕНИЯ ТОРГОВ

I квартал 2022 года

Команда ЕДИНОГО ОКНА для инвесторов Санкт-Петербурга готова оказать консультацию по порядку участия в аукционе и предоставить иную необходимую информацию для успешной реализации проекта в режиме очных консультаций по адресу: Санкт-Петербург, Новгородская улица, д. 20, литера А, с 09:00 до 13:00 и с 14:00 до 18:00 по рабочим дням (по пятницам и предпраздничным дням до 17:00), а также по телефону: 8 (812) 246-16-61.



**Теплоснабжение** – Объект вне радиуса эффективного теплоснабжения действующих источников тепловой энергии.

**Электроснабжение** – 436 кВт, срок присоединения – определяется договором на технологическое присоединение.

**Газоснабжение** – 1536,4 м<sup>3</sup>/час, срок подключения в пределах срока строительства, определяется договором о подключении.

**Водоснабжение** – 0,84 м<sup>3</sup>/час. Срок подключения – определяется договором о подключении в пределах срока строительства объекта.

**Водоотведение** бытовых сточных вод и поверхностных сточных вод может быть обеспечено застройщиком самостоятельно.

«ЕДИНОЕ ОКНО» ДЛЯ ИНВЕСТОРОВ НОВГОРОДСКАЯ УЛ. 20, ЛИТЕРА А

ТЕЛ.: 8(812)246-16-61

КАДАСТРОВЫЙ НОМЕР: 78:37:1741003:5

ВИД ИСПОЛЬЗОВАНИЯ: Автозаправочная станция

ПЛОЩАДЬ УЧАСТКА: 3 707 м<sup>2</sup>

МАКСИМАЛЬНАЯ ОБЩАЯ  
ПЛОЩАДЬ ОБЪЕКТА: 160 м<sup>2</sup>

МАКСИМАЛЬНАЯ ВЫСОТА: 40/43 м

ТЕРРИТОРИАЛЬНАЯ ЗОНА: ТПД2\_2

ГРАДОСТРОИТЕЛЬНАЯ  
ДОКУМЕНТАЦИЯ:

Утвержден проект планировки.  
Рассматриваемый земельный участок  
учтен как формируемый предусмотрен для  
размещения автозаправочной станции



Участок представляет собой территорию с грунтовой поверхностью, покрытую травянистой и древесно-кустарниковой растительностью.

## ОКРУЖАЮЩАЯ ЗАСТРОЙКА



**Окружающая застройка:** территория производственной зоны, объекты производственно-складского и коммунального назначения.

**Транспортная обеспеченность:** Подключение у улично-дорожной сети предусмотрено от дороги на Металлострой.



## ВАЖНО

**ПРИ ПРЕДОСТАВЛЕНИИ ЗЕМЕЛЬНОГО УЧАСТКА ПО ДОГОВОРУ АРЕНДЫ НА ИНВЕСТИЦИОННЫХ УСЛОВИЯХ, ЗАКЛЮЧАЕМОГО ПО РЕЗУЛЬТАТАМ ТОРГОВ, ПРОВОДИМЫХ В ФОРМЕ АУКЦИОНА, В СЛУЧАЕ, ЕСЛИ В КАЧЕСТВЕ ИНВЕСТИЦИОННОГО УСЛОВИЯ УСТАНОВЛИВАЕТСЯ ПЕРЕЧИСЛЕНИЕ В УСТАНОВЛЕННОМ ПОРЯДКЕ ИНВЕСТОРОВ ДЕНЕЖНЫХ СРЕДСТВ, ПЕРЕЧИСЛЕНИЕ УКАЗАННЫХ СРЕДСТВ ОСУЩЕСТВЛЯЕТСЯ ЕЖЕГОДНО В ДВОЙНОМ РАЗМЕРЕ В ТЕЧЕНИЕ СРОКА СТРОИТЕЛЬСТВА, УКАЗАННОГО В ПОСТАНОВЛЕНИИ ПРАВИТЕЛЬСТВА САНКТ-ПЕТЕРБУРГА О ПРОВЕДЕНИИ АУКЦИОНА НА ПРАВО ЗАКЛЮЧЕНИЯ ДОГОВОРА АРЕНДЫ ЗЕМЕЛЬНОГО УЧАСТКА НА ИНВЕСТИЦИОННЫХ УСЛОВИЯХ.\***

*\*п. 1.1 постановления Правительства Санкт-Петербурга от 15.03.2005 N 275 (ред. от 19.10.2016) "О порядке перечисления инвесторами денежных средств по договорам, заключенным в соответствии с Законом Санкт-Петербурга "О порядке предоставления объектов недвижимости, находящимся в собственности Санкт-Петербурга, для строительства, реконструкции и приспособления для современного использования".*