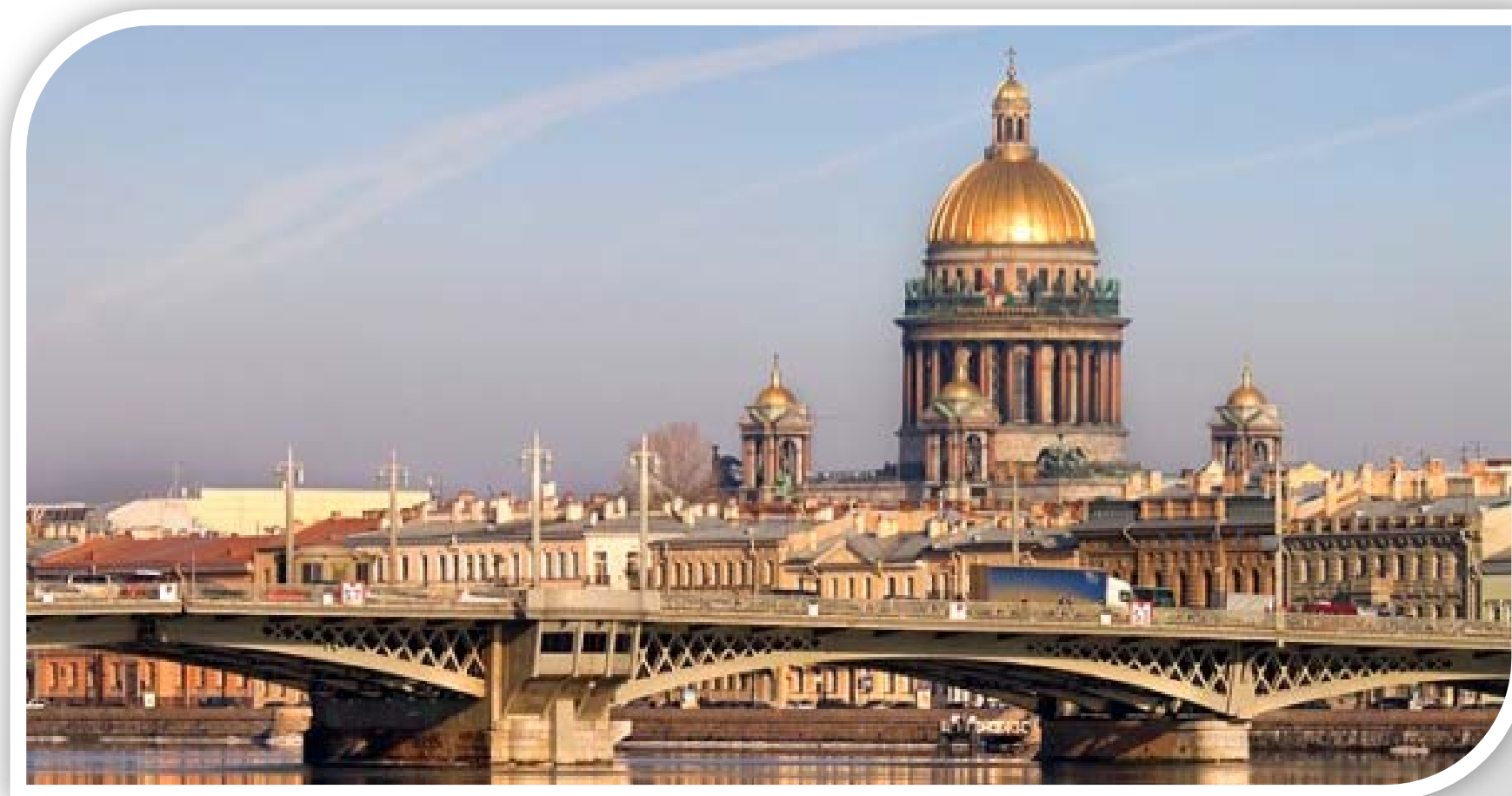




ПРАВИТЕЛЬСТВО САНКТ-ПЕТЕРБУРГА  
КОМИТЕТ ПО ИНВЕСТИЦИЯМ САНКТ-ПЕТЕРБУРГА

## Доклад об итогах деятельности Комитета по инвестициям Санкт-Петербурга в 2016 году и задачах на 2017 год





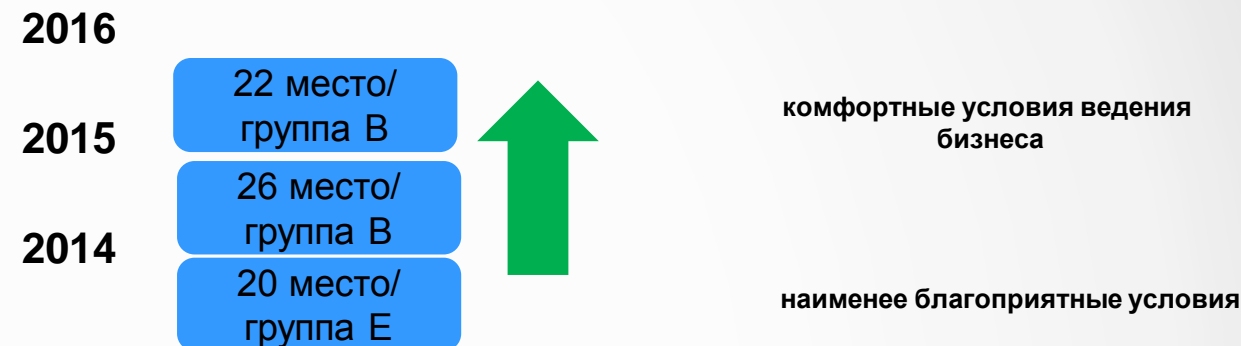
ПРАВИТЕЛЬСТВО САНКТ-ПЕТЕРБУРГА  
КОМИТЕТ ПО ИНВЕСТИЦИЯМ САНКТ-ПЕТЕРБУРГА

Итоги 2016 года

### ПОЛОЖЕНИЕ РФ (Москва + Санкт-Петербург) В РЕЙТИНГЕ ВСЕМИРНОГО БАНКА DOING BUSINESS



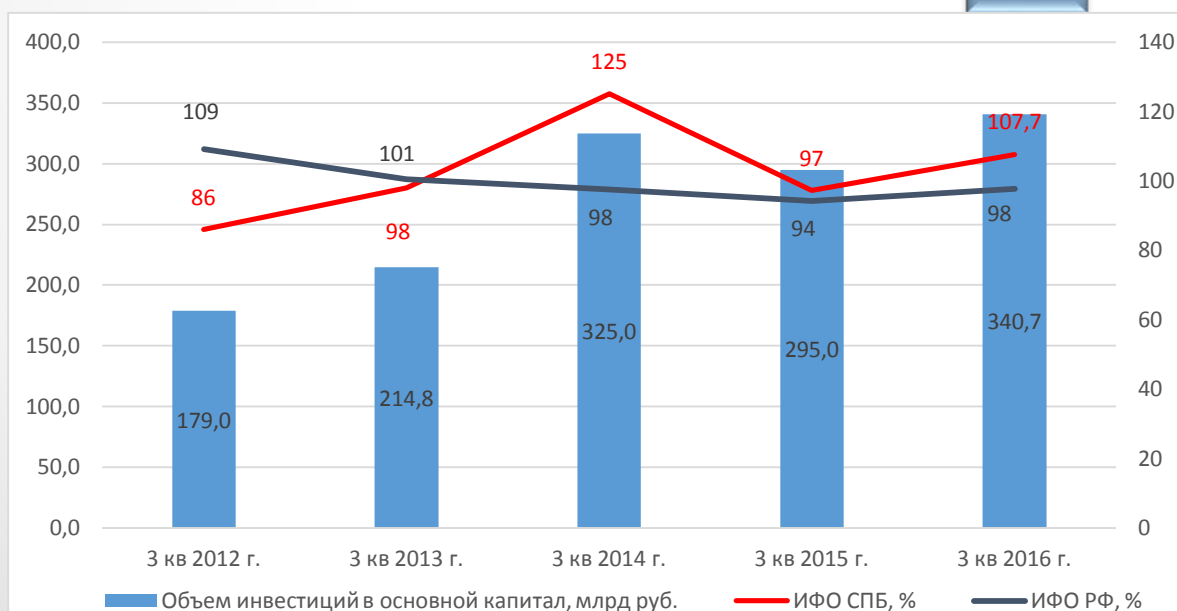
### ПОЛОЖЕНИЕ СПб В НАЦИОНАЛЬНОМ РЕЙТИНГЕ СОСТОЯНИЯ ИНВЕСТИЦИОННОГО КЛИМАТА В СУБЪЕКТАХ РФ



## 2.1. ИНВЕСТИЦИИ В ЭКОНОМИКУ САНКТ-ПЕТЕРБУРГА

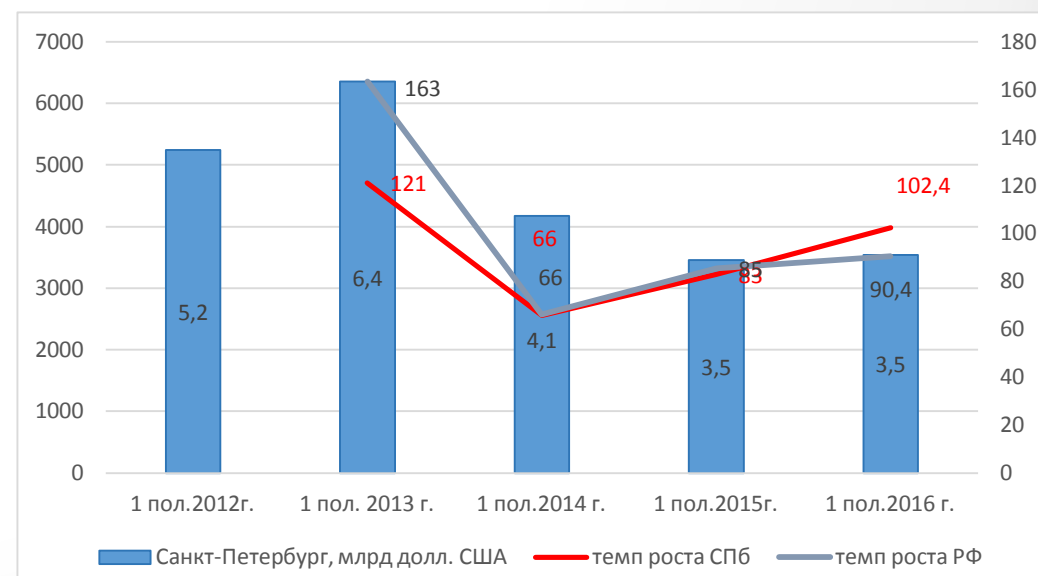
### ИНВЕСТИЦИИ В ОСНОВНОЙ КАПИТАЛ, МЛРД.РУБ.

УВЕЛИЧЕНИЕ



### ПРЯМЫЕ ИНОСТРАННЫЕ ИНВЕСТИЦИИ, МЛН. ДОЛЛ США

УВЕЛИЧЕНИЕ





# 1. УЛУЧШЕНИЕ ИНВЕСТИЦИОННОГО КЛИМАТА В САНКТ-ПЕТЕРБУРГЕ

МЕРЫ ПОДДЕРЖКИ ИНВЕСТОРОВ

ПРОДВИЖЕНИЕ ИНВЕСТИЦИОННОГО ПОТЕНЦИАЛА

СОПРОВОЖДЕНИЕ ИНВЕСТИЦИОННЫХ ПРОЕКТОВ





## 1. МЕРЫ ПОДДЕРЖКИ ИНВЕСТОРОВ

### 1.1. СТАТУС СТРАТЕГИЧЕСКОГО ИНВЕСТИЦИОННОГО ПРОЕКТА САНКТ-ПЕТЕРБУРГА

- Получение земельных участков целевым назначением
- Сопровождение инвестиционных проектов на всех этапах реализации
- Плата за предоставление земельных участков до 1,5% кадастровой стоимости участка для отдельных проектов
- Льготный выкуп земельного участка: 25% от кадастровой стоимости

	2014	2015	2016
Количество стратегических проектов	5	7	9
Объем заявленных инвестиций, млрд руб.	51	92	171

С 2007 года - более 500 млрд руб.

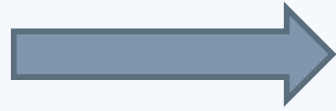


# 1. МЕРЫ ПОДДЕРЖКИ ИНВЕСТОРОВ

## 1.2. ИМУЩЕСТВЕННЫЕ ЛЬГОТЫ, НАЛОГОВЫЕ ПРЕФЕРЕНЦИИ

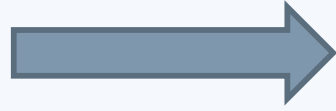
- ✓ Снижение платы при заключении соглашения о застройке земельных участков
- ✓ 1,5% кадастровой стоимости для проектов в особым социальным, культурным или экономическим эффектом для Санкт-Петербурга

При создании высокооплачиваемых рабочих мест



↓ Налог на прибыль на 1,5% или 4,5%

При осуществлении капитальных вложений



↓ Налога на прибыль на 2,5% или 4,5% на ограниченный срок  
Налога на имущество на 2,2% на ограниченный срок

При строительстве, реконструкции и модернизации зданий



↓ Земельного налога на ограниченный срок



## 1. МЕРЫ ПОДДЕРЖКИ ИНВЕСТОРОВ

### 1.3. ИЗМЕНЕНИЯ В ЗАКОН САНКТ- ПЕТЕРБУРГА О СТРАТЕГИЧЕСКИХ ИНВЕСТИЦИОННЫХ ПРОЕКТАХ

#### Изменения в Закон:

- Дополнительные механизмы контроля за целевым использованием предоставляемой государственной поддержки и достижения целевых показателей проекта, а также меры ответственности инвестора
- Уточнение требований к проектам, претендующим на получение статуса
- Корректировка перечня приоритетных направлений
- Соглашение с инвестором о реализации проекта

#### Последствия при нарушении соглашения:

- Лишение статуса стратегического проекта Санкт-Петербурга



- Выплата инвестиционного платежа в полном объеме за арендованный земельный участок





# 1. МЕРЫ ПОДДЕРЖКИ ИНВЕСТОРОВ

## 1.4. КРЕАТИВНЫЕ ИНДУСТРИИ

### Механизм

- Предоставление объектов недвижимости, находящихся в собственности Санкт-Петербурга, на льготных условиях:



Договор аренды по льготной цене



Концессионное соглашение

### Законодательство

- Разработан Закон Санкт-Петербурга «О фонде креативных пространств Санкт-Петербурга и внесении изменений в отдельные законы Санкт-Петербурга:
- Коэффициент социальной значимости
- Не менее 70% площади под культурную, творческую деятельность и деятельность в сфере образования
- Контроль за использованием объекта в части основного функционала



## 1. МЕРЫ ПОДДЕРЖКИ ИНВЕСТОРОВ

### 1.5. ГОСУДАРСТВЕННО-ЧАСТНОЕ ПАРТНЕРСТВО

- Соглашение о взаимодействии и сотрудничестве между Правительством Санкт-Петербурга и Правительством Ленинградской области при подготовке концессионных соглашений в отношении подлежащих строительству и (или) реконструкции объектов, части которых находятся или будут находиться в собственности Санкт-Петербурга и Ленинградской области.
- Соглашение о присоединении Российского фонда прямых инвестиций в роли финансового инвестора к проекту строительства и эксплуатации лечебно-реабилитационного корпуса Городской больницы №40 Курортного района Санкт-Петербурга.
- Первое в России концессионное соглашение между Правительством Санкт-Петербурга и ООО «Транспортная концессионная компания» с целью реализации проекта создания, реконструкции и эксплуатации трамвайной сети в Красногвардейском районе города.

#### Поддержка инвесторов:

- Гарантия защиты инвесторов от принятия законов, ухудшающих их положение
- Типовые соглашения с инвесторами
- Возможность частной инициативы
- Целевое предоставление объектов недвижимости







## 2. ПРОДВИЖЕНИЕ ИНВЕСТИЦИОННОГО ПОТЕНЦИАЛА

### 2.1. ФРОНТ - ОФИС «ЕДИНОГО ОКНА»

	2015	2016
Количество обращений	1300	2300
Принято заявлений инвесторов	384	561
Издано постановлений Правительства СПб	166	219

#### Предоставляемые услуги:

- прием заявлений о предоставлении объектов недвижимости в целях строительства и реконструкции, а также информационно-консультационное содействие, необходимое на всех стадиях реализации инвестиционного проекта;
- поддержка в рамках организации присвоения статуса стратегического проекта, стратегического инвестора или стратегического партнера Санкт-Петербурга, а также консультации по вопросам соглашений о государственно-частном партнёрстве;
- общая координация взаимодействия инвестора с федеральными органами государственной власти, исполнительными органами государственной власти Санкт-Петербурга;
- оперативная организация переговоров, встреч, совещаний, консультаций, направленных на решение вопросов, возникающих в процессе реализации инвестиционного проекта;
- координация взаимодействия с кредитно-финансовыми учреждениями, институтами развития, инвестиционными и венчурными фондами с целью финансирования проекта;
- подбор объектов недвижимости в соответствии с требованиями потенциального инвестора в целях реализации проекта.



ПРАВИТЕЛЬСТВО САНКТ-ПЕТЕРБУРГА  
КОМИТЕТ ПО ИНВЕСТИЦИЯМ САНКТ-ПЕТЕРБУРГА

Итоги 2016 года (ведомственная статистика  
по состоянию на 23.12.2016)

## ПОСТАНОВЛЕНИЯ ПРАВИТЕЛЬСТВА САНКТ-ПЕТЕРБУРГА О ПРОВЕДЕНИИ АУКЦИОНОВ

Функциональное назначение	Количество участков, шт.	Общая площадь участков, тыс. кв. м
Жилье	4	45,9
Гаражи	11	54,4
Промышленные объекты	4	32,2
Коммерческие объекты	2	3,2
Объекты торговли и транспорта	4	37,7
Гостиницы	1	4,01
<b>ИТОГО</b>	<b>28</b>	<b>177,4</b>

## ЗЕМЕЛЬНЫЕ УЧАСТКИ, РЕАЛИЗОВАННЫЕ НА АУКЦИОНАХ АО «ФОНД ИМУЩЕСТВА САНКТ\_ПЕТЕРБУРГА»\*

Функциональное назначение	Количество участков, шт.	Общая площадь участков, тыс. кв. м	Итоговый размер ежегодной арендной платы, млн руб.
Гаражи	2	6,04	25,13
Промышленные объекты	2	4,3	3,8
Объекты торговли	1	1,3	7,9
<b>ИТОГО</b>	<b>5</b>	<b>11,6</b>	<b>36,83</b>

## ОБЪЕКТЫ НЕДВИЖИМОСТИ, ПРЕДОСТАВЛЕННЫЕ БЕЗ ТОРГОВ

Функциональное назначение	Количество участков, шт.	Общая площадь участков, тыс. кв. м
Гостиницы	8	94,7
Объекты инженерного обеспечения	10	33,6
Объекты образования, спортивные объекты	8	100,9
Объекты общественного питания и бытового обслуживания	7	21,6
Промышленные объекты	4	789,7
Религиозные объекты	17	176,5
Складские объекты, объекты коммерческого назначения и торговли	3	58,2
Объекты транспорта	27	234,7
Гаражи	1	20,0
<b>ИТОГО</b>	<b>81</b>	<b>1 530,0</b>

\*в отношении 9 земельных участков АО «Фонд имущества Санкт-Петербурга» объявлены аукционы на январь и февраль 2017 года.



ПРАВИТЕЛЬСТВО САНКТ-ПЕТЕРБУРГА  
КОМИТЕТ ПО ИНВЕСТИЦИЯМ САНКТ-ПЕТЕРБУРГА

Итоги 2016 года

## 2. ПРОДВИЖЕНИЕ ИНВЕСТИЦИОННОГО ПОТЕНЦИАЛА 2.2. СОВЕТ ПО ИНВЕСТИЦИЯМ ПРИ ГУБЕРНАТОРЕ САНКТ-ПЕТЕРБУРГА

	2015 год	2016 год
Количество рассмотренных проектов	8	14
Объем заявленных инвестиций по проектам, млрд руб.	160	118







## 2. ПРОДВИЖЕНИЕ ИНВЕСТИЦИОННОГО ПОТЕНЦИАЛА

### 2.2. УЧАСТИЕ В ЗНАЧИМЫХ МЕРОПРИЯТИЯХ МЕЖДУНАРОДНОГО УРОВНЯ

#### Международная выставка коммерческой недвижимости MIPIM 2016 (15-18 марта 2016 года)

- Презентовано более 30-ти инвестиционных проектов города на сумму свыше 3-х миллиардов долларов,
- Подписано 5 соглашений о сотрудничестве, касающихся развития транспортной и гостиничной инфраструктуры, а также внедрения передовых технологий «умного дома» при строительстве жилых объектов в Санкт-Петербурге.

#### Визит делегации Санкт-Петербурга в Королевство Бахрейн ( 23-27 апреля 2016 года)

- Презентован инвестиционный потенциал Санкт-Петербурга, проведены встречи с потенциальными инвесторами по конкретным направлениям работы,
- Представители принимающей стороны выразили интерес к инвестиционным проектам в сфере транспорта, гостиничной инфраструктуры и медицины на территории Санкт-Петербурга.

#### Петербургский международный экономический форум (16 - 18 июня 2016 года)

- Подписано 24 соглашения на общую сумму 118 миллиардов рублей,
- В павильоне Санкт-Петербурга были представлены макеты 14 крупнейших инвестиционных проектов, реализованных на территории Санкт-Петербурга или планируемых к реализации



## 2. ПРОДВИЖЕНИЕ ИНВЕСТИЦИОННОГО ПОТЕНЦИАЛА

### 2.3. ЕЖЕГОДНЫЙ ИНВЕСТИЦИОННЫЙ ФОРУМ В САНКТ-ПЕТЕРБУРГЕ (24-25 октября 2016 года)

- Крупнейшее мероприятие, посвященное обсуждению инвестиционного климата и инвестиционной политики города
- Эффективная площадка для диалога по вопросам ведения инвестиционной деятельности в Санкт-Петербурге - более 800 участников - представителей экспертного и бизнес-сообщества, а также органов власти разного уровня.
- Инвестиционное послание Губернатора Санкт-Петербурга, более 10 мероприятий, среди которых пленарные дискуссии, конференции, мастер-классы и презентации.
- Выставочная экспозиция форума презентовала более 25 крупных инвестиционных проектов, направленных на развитие дорожно-транспортной инфраструктуры города, медико-фармацевтической отрасли, а также в сфере недвижимости, энергетики, ритейла и других.

### 2.4. ПОЧЕТНЫЙ ЗНАК «ИНВЕСТОР ГОДА» (29 ноября 2016 года)

**Престижная форма признания заслуг российских и зарубежных инвесторов, осуществивших наибольший вклад в социально-экономическое развитие Санкт-Петербурга**

**Номинации:**

- в сфере транспортной инфраструктуры
- в сфере промышленности
- в сфере развития территорий
- в социальной сфере
- в сфере сохранения объектов историко-культурного наследия
- в сфере потребительского рынка
- в сфере культуры и туризма





### 3. СОПРОВОЖДЕНИЕ ИНВЕСТИЦИОННЫХ ПРОЕКТОВ

#### 3.1. СВЕДЕНИЯ О РЕАЛИЗУЕМЫХ ИНВЕСТИЦИОННЫХ ПРОЕКТАХ, СОПРОВОЖДАЕМЫХ КОМИТЕТОМ

	Количество реализуемых проектов, шт.	Общий объем заявленных инвестиций, руб.	Объем реализованных инвестиций, млрд руб. в 2016 году
Общее количество сопровождаемых проектов, в том числе:	76	733,9	113,4
Стратегические, масштабные и значимые инвестиционные проекты	15	404,6	98
ГЧП*	2	17,7	3,2
Проекты, сопровождаемые СПб ГБУ «Управление инвестиций»	9	86,5	0,46

\* - без учета проектов в стадии проектирования





ПРАВИТЕЛЬСТВО САНКТ-ПЕТЕРБУРГА  
КОМИТЕТ ПО ИНВЕСТИЦИЯМ САНКТ-ПЕТЕРБУРГА



Итоги 2016 года

### 3. СОПРОВОЖДЕНИЕ ИНВЕСТИЦИОННЫХ ПРОЕКТОВ

#### 3.2. РЕЗУЛЬТАТЫ ДЕЯТЕЛЬНОСТИ ПО СОПРОВОЖДЕНИЮ ПРОЕКТОВ. ТРАНСПОРТ.

##### Западный скоростной диаметр



##### Создание трамвайной сети в Красногвардейском районе



##### Широтная магистраль в створе улиц Фаянсовая и Зольная



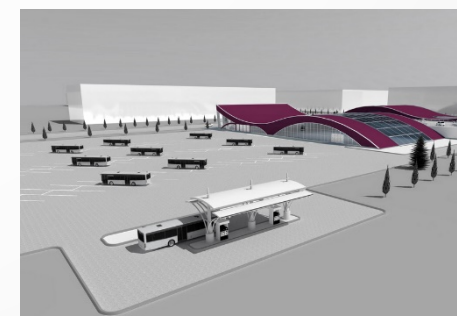
##### Развитие аэропорта «Пулково»



##### Линии скоростного трамвая в Южной планировочной зоне



##### Газомоторный автобусный парк «Каменка»





ПРАВИТЕЛЬСТВО САНКТ-ПЕТЕРБУРГА  
КОМИТЕТ ПО ИНВЕСТИЦИЯМ САНКТ-ПЕТЕРБУРГА



Итоги 2016 года

### 3. СОПРОВОЖДЕНИЕ ИНВЕСТИЦИОННЫХ ПРОЕКТОВ

#### 3.2. РЕЗУЛЬТАТЫ ДЕЯТЕЛЬНОСТИ ПО СОПРОВОЖДЕНИЮ ПРОЕКТОВ. ПРОМЫШЛЕННОСТЬ.

Прядильно – ниточный комбинат



Фармацевтический завод «Самсон – Мед»



Завод «Юнилевер»



Модернизация завода «Солофарм»



Производство упаковочных машин «Таурус –Феникс»







### 3. СОПРОВОЖДЕНИЕ ИНВЕСТИЦИОННЫХ ПРОЕКТОВ 3.2. РЕЗУЛЬТАТЫ ДЕЯТЕЛЬНОСТИ ПО СОПРОВОЖДЕНИЮ ПРОЕКТОВ. ЭНЕРГЕТИКА/ЭКОЛОГИЯ/ЖКХ

Строительство газозаправочных станций «Газпром Газомоторное топливо»



Строительство федерального испытательного центра



Завод по переработке шин «Иноватех»







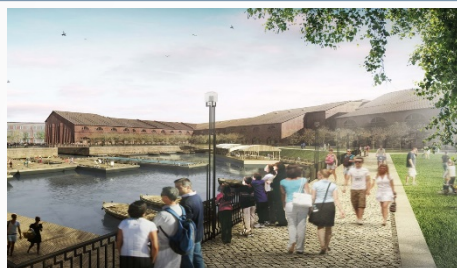
ПРАВИТЕЛЬСТВО САНКТ-ПЕТЕРБУРГА  
КОМИТЕТ ПО ИНВЕСТИЦИЯМ САНКТ-ПЕТЕРБУРГА



Итоги 2016 года

### 3. СОПРОВОЖДЕНИЕ ИНВЕСТИЦИОННЫХ ПРОЕКТОВ 3.2. РЕЗУЛЬТАТЫ ДЕЯТЕЛЬНОСТИ ПО СОПРОВОЖДЕНИЮ ПРОЕКТОВ. ТУРИЗМ.

Реконструкция территории «Новая Голландия»



Гостиница «Lotte»



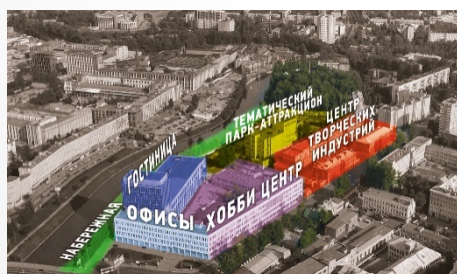
Реконструкция территории «Апраксин двор»



Океанариум



Центр творческих индустрий «Art Play»



КВЦ «Тайм»





### 3. СОПРОВОЖДЕНИЕ ИНВЕСТИЦИОННЫХ ПРОЕКТОВ

#### 3.2. РЕЗУЛЬТАТЫ ДЕЯТЕЛЬНОСТИ ПО СОПРОВОЖДЕНИЮ ПРОЕКТОВ. СОЦИАЛЬНАЯ ИНФРАСТРУКТУРА

Поликлиника в Пушкинском районе



Городская больница № 40



Центр протонно-лучевой терапии



Комплексы «Бассейны»



ФОК «Газпром»







ПРАВИТЕЛЬСТВО САНКТ-ПЕТЕРБУРГА  
КОМИТЕТ ПО ИНВЕСТИЦИЯМ САНКТ-ПЕТЕРБУРГА

Итоги 2016 года

### 3. СОПРОВОЖДЕНИЕ ИНВЕСТИЦИОННЫХ ПРОЕКТОВ

#### 3.2. РЕЗУЛЬТАТЫ ДЕЯТЕЛЬНОСТИ ПО СОПРОВОЖДЕНИЮ ПРОЕКТОВ. РАЗВИТИЕ ТЕРРИТОРИЙ.

Логистический комплекс «Адмирал-М»



МФК «Балтийская жемчужина»



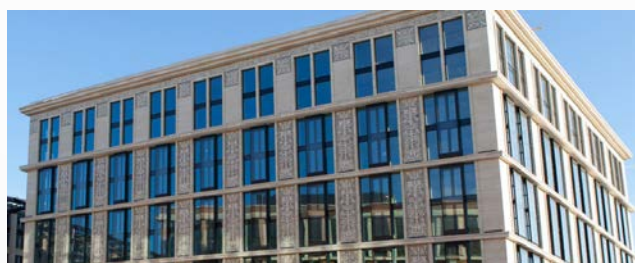
Комплекс «Планетоград»



Центр исполнения заказов «Юлмарт»



Строительство административного и общественно-делового комплекса «Невская ратуша»





## 4. ЗАДАЧИ НА 2017 ГОД

- Привлечение инвестиций в наукоемкие и высокотехнологичные отрасли экономики
- Вовлечение частных инвесторов в проекты, связанные с сохранением исторической застройки, памятников архитектуры и формированием новых общественных пространств
- Дальнейшее развитие гостиничной инфраструктуры
- Реализация с участием частного бизнеса крупных инфраструктурных проектов
- Создание условий для расширения инвестиционной активности частного бизнеса в сфере социальной инфраструктуры
- Реализация мер, направленных на улучшение инвестиционного климата в регионе