



INVEST IN SPB

Я ИНВЕСТИРУЮ В САНКТ-ПЕТЕРБУРГ

ПУТЕВОДИТЕЛЬ ИНВЕСТОРА

SPBINVESTMENT.RU

2018



ДОРОГИЕ ДРУЗЬЯ!

Санкт-Петербург — современный, динамично развивающийся мегаполис, в котором создана вся необходимая инфраструктура для бизнеса и инвестиций.

Он входит в пятерку ведущих регионов России, которые генерируют треть всех инвестиций, в том числе иностранных. В первом полугодии 2017 года в экономику города поступило 3,3 млрд долларов США прямых иностранных инвестиций, что на 9% больше, чем годом ранее. На берегах Невы успешно работают компании с мировым именем. Многие из них высоко оценивают преимущества и возможности для ведения здесь бизнеса и постоянно расширяют и наращивают свое производство.

Северная столица России всегда привлекала инвесторов удачным географическим положением, развитой транспортно-логистической инфраструктурой, емким потребительским рынком, квалифицированными кадрами и научной базой.

В городе значительно упрощены административные процедуры для бизнеса, действует развитое законодательство и прозрачная инвестиционная политика. Проекты в приоритетных отраслях экономики получают целый ряд имущественных и налоговых преференций, а также комплексную поддержку со стороны городского Правительства.

САНКТ-ПЕТЕРБУРГ ОТКРЫТ ДЛЯ НОВЫХ ИДЕЙ И ИНИЦИАТИВ, КОТОРЫЕ НАЦЕЛЕНЫ НА УКРЕПЛЕНИЕ ПРОМЫШЛЕННОГО И ИННОВАЦИОННОГО ПОТЕНЦИАЛА, РАЗВИТИЕ КРЕАТИВНЫХ ИНДУСТРИЙ И ПОВЫШЕНИЕ КАЧЕСТВА ЖИЗНИ ЛЮДЕЙ

Мы всегда рады приветствовать у нас новые компании и их начинания. Желаю всем инвесторам успешного бизнеса! Добро пожаловать в Северную столицу России — город больших возможностей!

Губернатор Санкт-Петербурга
Г. С. Полтавченко

СОДЕРЖАНИЕ

4 – 5

12 ПРИЧИН ИНВЕСТИРОВАТЬ В САНКТ-ПЕТЕРБУРГ

6 – 19

КОНКУРЕНТНЫЕ ПРЕИМУЩЕСТВА САНКТ-ПЕТЕРБУРГА

КРУПНЫЙ
АДМИНИСТРАТИВНЫЙ
ЦЕНТР 08

УДОБНЫЙ ТРАНСПОРТНО-
ЛОГИСТИЧЕСКИЙ УЗЕЛ 10

ВЕДУЩИЙ
ТУРИСТИЧЕСКИЙ ЦЕНТР 12

КАДРОВЫЙ ПОТЕНЦИАЛ 14

СТАБИЛЬНАЯ ЭКОНОМИКА
И ПРИВЛЕКАТЕЛЬНЫЙ
РЫНОК 16

20 – 33

ИНВЕСТИЦИОННЫЙ КЛИМАТ

ИНВЕСТИЦИОННАЯ
СТРАТЕГИЯ 22

САНКТ-ПЕТЕРБУРГ
В РЕЙТИНГАХ 24

ОСОБАЯ ЭКОНОМИЧЕСКАЯ
ЗОНА 26

ПРОМЫШЛЕННЫЕ ЗОНЫ 28

ИНДУСТРИАЛЬНЫЕ ПАРКИ 28

КЛЮЧЕВЫЕ ОТРАСЛИ 30

КЛЮЧЕВЫЕ МЕРОПРИЯТИЯ 32

34 – 51

ГОСУДАРСТВЕННАЯ ПОДДЕРЖКА ИНВЕСТИЦИОННОЙ ДЕЯТЕЛЬНОСТИ

ИНФОРМАЦИОННАЯ И ОРГАНИЗАЦИОННАЯ ПОДДЕРЖКА 36

ИНВЕСТИЦИОННЫЙ ПОРТАЛ	36
ЕДИНОЕ ОКНО ДЛЯ ИНВЕСТОРОВ	37
ШТАБ ПО УЛУЧШЕНИЮ УСЛОВИЙ ВЕДЕНИЯ БИЗНЕСА В САНКТ-ПЕТЕРБУРГЕ	36
СОВЕТ ПО ИНВЕСТИЦИЯМ ПРИ ГУБЕРНАТОРЕ САНКТ-ПЕТЕРБУРГА	37

МЕРЫ ГОСУДАРСТВЕННОЙ ПОДДЕРЖКИ 38

СТРАТЕГИЧЕСКИЙ ИНВЕСТИЦИОННЫЙ ПРОЕКТ	38
ЦЕЛЕВОЕ ПРЕДОСТАВЛЕНИЕ ЗЕМЕЛЬНЫХ УЧАСТКОВ	42
НАЛОГОВЫЕ ЛЬГОТЫ ИНВЕСТОРАМ	44
ПОДДЕРЖКА РАЗВИТИЯ ГОСТИНИЧНОЙ ИНФРАСТРУКТУРЫ	47
СПИК	48
ЗАЙМЫ ОТ ФОНДА РАЗВИТИЯ ПРОМЫШЛЕННОСТИ	49

ГОСУДАРСТВЕННО-ЧАСТНОЕ ПАРТНЕРСТВО 50

52 – 57

СТРОИТЕЛЬСТВО ОБЪЕКТОВ НЕДВИЖИМОСТИ. РОЛЬ ИСПОЛНИТЕЛЬНЫХ ОРГАНОВ ВЛАСТИ

ЭТАПЫ РЕАЛИЗАЦИИ ИНВЕСТИЦИОННОГО ПРОЕКТА 54

КОНТАКТЫ ИСПОЛНИТЕЛЬНЫХ ОРГАНОВ ВЛАСТИ 56

58

КОНТАКТНАЯ ИНФОРМАЦИЯ

12 ПРИЧИН ИНВЕСТИРОВАТЬ В САНКТ-ПЕТЕРБУРГ

ПРЕИМУЩЕСТВА МЕГАПОЛИСА



**ПЕРВОЕ МЕСТО ПО ЧИС-
ЛЕННОСТИ НАСЕЛЕНИЯ
В СЕВЕРНОЙ ЕВРОПЕ**



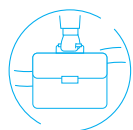
**СРЕДНЕГОДОВОЙ
ТЕМП РОСТА ВРП
ЗА ПОСЛЕДНИЕ 5 ЛЕТ**

5,3

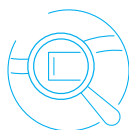
МЛН ЧЕЛОВЕК
численность населения
по данным Петростата

9,5%

превышает среднегодовой темп
роста ВРП по России, который
составляет 6,5%



**ЭКОНОМИЧЕСКИ
АКТИВНОЕ НАСЕЛЕНИЕ**



**АКТИВНОСТЬ
СОИСКАТЕЛЕЙ**



15%

населения работает и обучается
в сфере профессиональной
подготовки *

8,3

РЕЗЮМЕ

пришлось на одну вакансию
в декабре 2017 года

по данным HeadHunter

> 470 000 ЧЕЛОВЕК

БЛАГОПРИЯТНАЯ БИЗНЕС-СРЕДА



**ШИРОКИЙ СПЕКТР МЕР
ГОСУДАРСТВЕННОЙ
ПОДДЕРЖКИ**



**МЕЖДУНАРОДНЫЕ
БИЗНЕС-МЕРОПРИЯТИЯ**

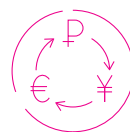
Санкт-Петербург опередил Москву по количеству
проведенных в 2016 году международных
бизнес-мероприятий, по данным рейтинга ICCA.

* По данным Комитета по внешним связям Санкт-Петербурга.

АКТИВНЫЕ ВНЕШНИЕ СВЯЗИ



**БЛИЗОСТЬ ГРАНИЦ
С ЕВРОПЕЙСКИМ
СОЮЗОМ**

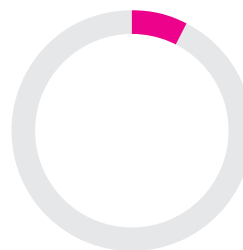


**ВНЕШНЕТОРГОВЫЙ
ОБОРОТ**



200 км

расстояние от
Санкт-Петербурга до Европы
город находится на
пересечении международных
транспортных коридоров



7,6%

внешнеторгового оборота
России в 2017 году
по данным Росстата
и Петростата



**МЕЖДУНАРОДНЫЙ
ТУРИСТИЧЕСКИЙ ЦЕНТР**



**ТРАНСПОРТНАЯ
ДИВЕРСИФИЦИРОВАННОСТЬ**

7,5

МЛН ЧЕЛОВЕК

поток туристов в 2017 году
превысил количество жителей
Санкт-Петербурга **



1-Е

место по грузообороту
морского транспорта



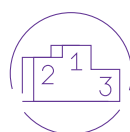
10-Е

место по объему
контейнерных
перевозок

среди показателей
портов Северной
Европы



**ПОЛОЖИТЕЛЬНАЯ
ДИНАМИКА В МИРОВЫХ
РЕЙТИНГАХ**



**ВХОДИТ В ТОП-3 КРУПНЕЙ-
ШИХ РОССИЙСКИХ ИННО-
ВАЦИОННЫХ ЦЕНТРОВ**

Санкт-Петербург регулярно занимает высокие позиции в таких рейтингах, как Doing Business ***, Moody`s Investors Service Limited, Fitch Ratings и других.

** По данным Комитета по развитию туризма Санкт-Петербурга.

*** Doing Business — при формировании рейтинга, учитываются показатели Москвы и Санкт-Петербурга

КОНКУРЕНТНЫЕ ПРЕИМУЩЕСТВА САНКТ-ПЕТЕРБУРГА

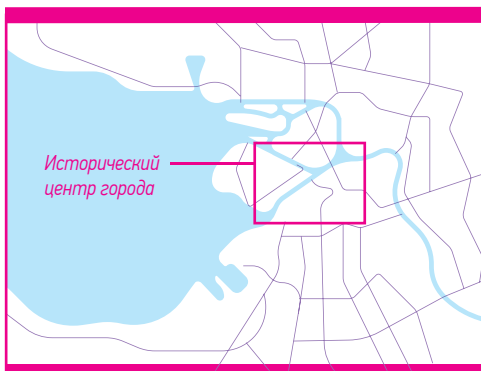




Дом Зингера на Невском проспекте

КРУПНЫЙ АДМИНИСТРАТИВНЫЙ ЦЕНТР	08
УДОБНЫЙ ТРАНСПОРТНО-ЛОГИСТИЧЕСКИЙ УЗЕЛ	10
ВЕДУЩИЙ ТУРИСТИЧЕСКИЙ ЦЕНТР	12
ПЕРСПЕКТИВНЫЙ КАДРОВЫЙ ПОТЕНЦИАЛ	14
СТАБИЛЬНАЯ ЭКОНОМИКА И ПРИВЛЕКАТЕЛЬНЫЙ РЫНОК	16

КРУПНЫЙ АДМИНИСТРАТИВНЫЙ ЦЕНТР

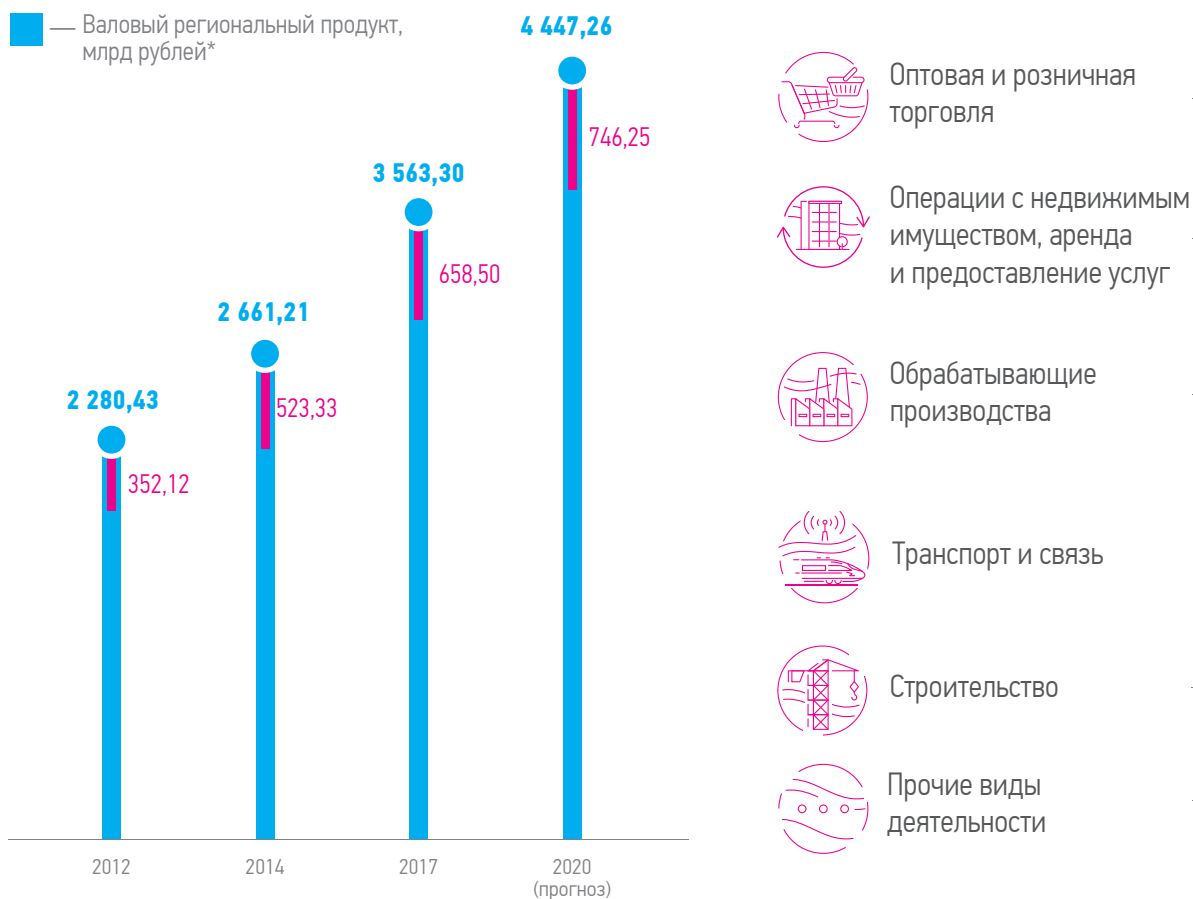


САНКТ-ПЕТЕРБУРГ — САМЫЙ СЕВЕРНЫЙ ГОРОД В ЕВРОПЕ В КАТЕГОРИИ КРУПНЕЙШИХ ГОРОДОВ. САНКТ-ПЕТЕРБУРГСКАЯ АГЛОМЕРАЦИЯ ОХВАТЫВАЕТ ТЕРРИТОРИЮ 11,6 ТЫС. КВ. КМ, НА КОТОРОЙ РАСПОЛОЖЕНО 35 ГОРОДСКИХ ПОСЕЛЕНИЙ

ВАЛОВОЙ РЕГИОНАЛЬНЫЙ ПРОДУКТ В ОСНОВНЫХ ЦЕНАХ

■ — Доля инвестиций в основной капитал, млрд рублей

■ — Валовой региональный продукт, млрд рублей*



* По данным Петростата.



5 344,9 ТЫС. ЧЕЛОВЕК

численность населения
на 1 декабря 2017 года



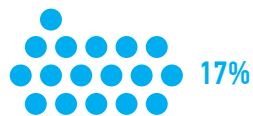
1 439 КМ²

площадь
территории

СТРУКТУРА ВРП



РАСПРЕДЕЛЕНИЕ ИНВЕСТИЦИЙ



ПОЛОЖИТЕЛЬНАЯ ДИНАМИКА ЭКОНОМИ- ЧЕСКОГО РОСТА

Диверсифицированная
структура экономики

Широкий комплекс мер
поддержки инвесторов
[Подробнее на стр. 36-51](#)

Своевременное реагирование
на изменение рыночной
ситуации

92,8%

средств в рамках адресной
инвестиционной программы
идет на развитие транспортной,
инженерной, социальной
инфраструктур, объектов
культуры и спорта

УДОБНЫЙ ТРАНСПОРТНО-ЛОГИСТИЧЕСКИЙ УЗЕЛ

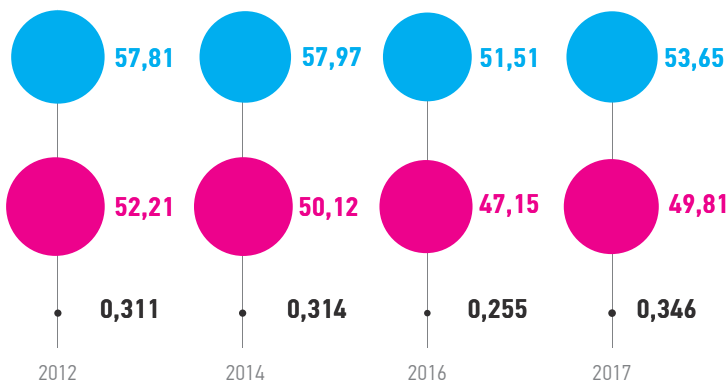
ВКЛЮЧАЕТ В СЕБЯ ВСЕ ВИДЫ СООБЩЕНИЯ И ВЫПОЛНЯЕТ ФУНКЦИИ СОРТИРОВОЧНОГО ЦЕНТРА ДЛЯ ВНЕШНЕЭКОНОМИЧЕСКИХ ГРУЗОПОТОКОВ И ПРЕДПРИЯТИЙ ДРУГИХ РЕГИОНОВ, НАПРАВЛЕННЫХ В СТОРОНУ ФИНЛЯНДИИ, ПРИБАЛТИКИ И ПОРТОВ БАЛТИЙСКОГО МОРЯ

ОБЪЕМ ГРУЗОПЕРЕВОЗОК *

млн тонн

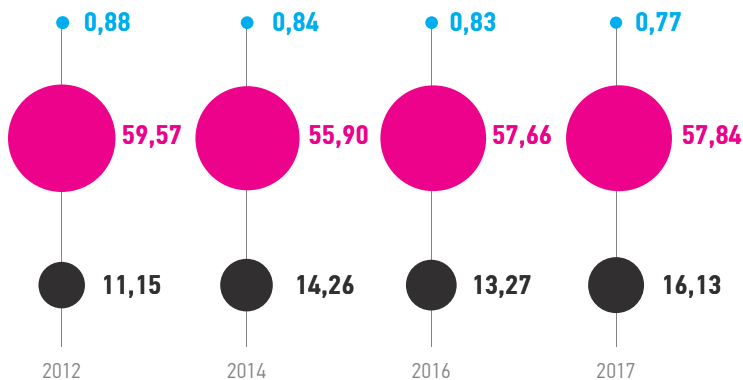
- — Водный транспорт
- — Железнодорожные перевозки
- — Воздушный транспорт

По видам транспорта



ПАССАЖИРОПОТОК

млн человек



* По данным Комитета по транспорту Санкт-Петербурга.

Невская губа

КАД

ВОДНОЕ СООБЩЕНИЕ

Выход к Балтийскому морю

Один из крупнейших транспортных узлов в СЗФО

6,7%

доля грузооборота порта «Большой порт Санкт-Петербург» в общероссийском, в 2016 году

5 041,9

ТЫС. ТОНН
грузооборот в 2017 году ***

+8% К 2016 ГОДУ **

КАД

** По данным Ассоциации морских торговых портов.

*** По данным ФГБУ «Администрация морских портов Балтийского моря».

ДОРОЖНЫЕ СЕТИ

3,6 ТЫС. КМ
общая протяженность

Два евразийских транспортных коридора
«Север — Юг» и «Транссиб»

Панъевропейский транспортный коридор № 9

Европейская автомобильная трасса E18,
связывающая Скандинавию с центром России

Большой
порт
Санкт-Петербург

Центр
города

Финляндский
вокзал

Ладожский
вокзал

Московский
вокзал

Витебский
вокзал

Балтийский
вокзал

ЖЕЛЕЗНОДОРОЖНЫЙ УЗЕЛ

5 ВОКЗАЛОВ
10 Ж/Д НАПРАВЛЕНИЙ

ВОЗДУШНЫЙ ТРАНСПОРТ

4-й по количеству обслуживаемых
пассажирами аэропорт в России

16,1 МЛН ЧЕЛОВЕК
пассажиропоток за 2017 год ***

+21,6% к 2016 году

Аэропорт
Пулково

*** По данным ООО «Воздушные Ворота Северной Столицы».

САНКТ-ПЕТЕРБУРГ — ВЕДУЩИЙ ТУРИСТИЧЕСКИЙ ЦЕНТР

Санкт-Петербург является культурным центром мирового масштаба и входит в число крупнейших туристических центров Европы.

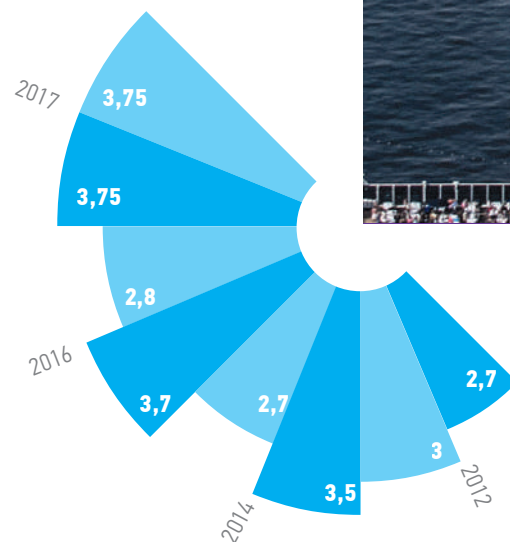
Исторические памятники, составляющие основу культурного облика Санкт-Петербурга, признаны всемирным наследием и находятся под охраной ЮНЕСКО.

Вместе с традиционным культурно-познавательным туризмом в городе активно развивается сегмент делового, конгрессно-выставочного и круизного туризма.

ОБЩЕГОДОВОЙ ПОТОК ТУРИСТОВ *

млн человек

- иностранные
- российские



В ГОРОДЕ ДЕЙСТВУЕТ:



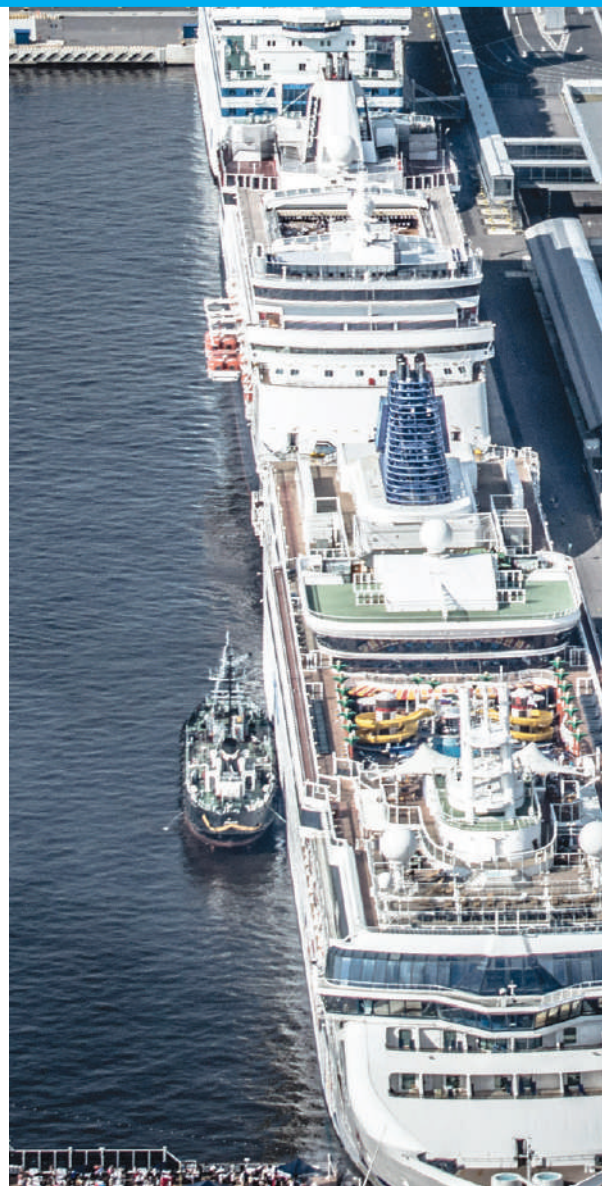
48 ТЕАТРОВ, В Т. Ч.:

- Мариинский театр
- Михайловский театр и др.



83 МУЗЕЯ, В Т. Ч.:

- Государственный Эрмитаж
- Государственный Русский музей
- Государственный музей-заповедник «Петергоф» и «Царское Село» и др.



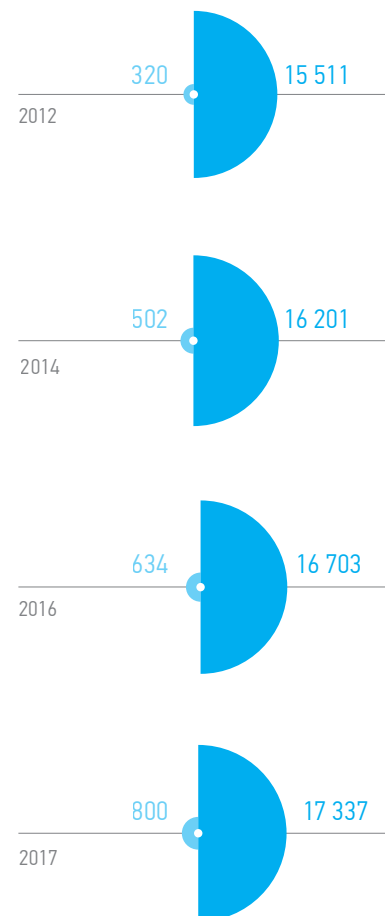
* По данным Гортис-инфо и газеты «Деловой Петербург».



ДИНАМИКА ИЗМЕНЕНИЯ НОМЕРНОГО ФОНДА **

количество номеров

- — объем на начало года
- — новое строительство



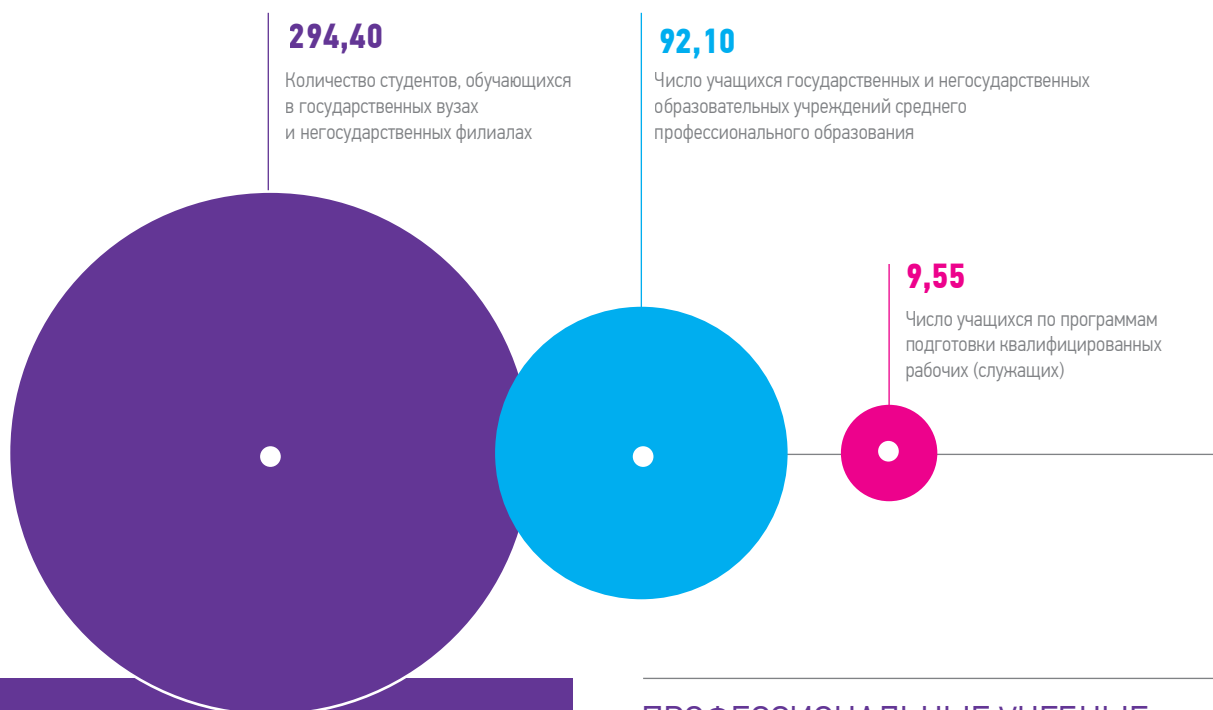
ЕЖЕГОДНОЕ ЧИСЛО ТУРИСТОВ
В САНКТ-ПЕТЕРБУРГЕ ПРЕВЫШАЕТ
КОЛИЧЕСТВО ЕГО ЖИТЕЛЕЙ

** По данным GVA Sawyer.

КАДРОВЫЙ ПОТЕНЦИАЛ

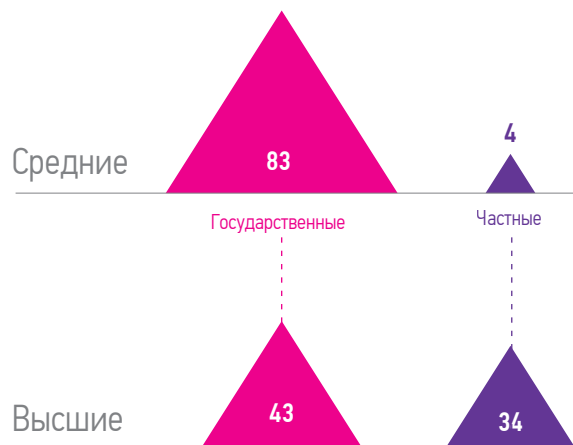
СТРУКТУРА УЧАЩИХСЯ ПО УРОВНЮ ОБРАЗОВАТЕЛЬНЫХ ПРОГРАММ *

тыс. человек в 2017 году



ГОРОД ВХОДИТ В ТРОЙКУ
КРУПНЕЙШИХ НАУЧНО-
ОБРАЗОВАТЕЛЬНЫХ
ЦЕНТРОВ РОССИИ

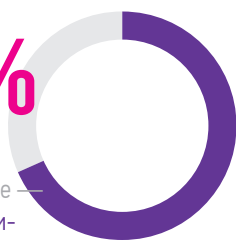
ПРОФЕССИОНАЛЬНЫЕ УЧЕБНЫЕ ЗАВЕДЕНИЯ НА 2016/2017 ГОДЫ



* По данным Министерства образования и науки Российской Федерации.

68,4%

от общего числа
занятых в экономике —
количество квалифи-
цированных специалистов



42,3%

от общего числа занятых
в экономике —
удельный вес лиц
с высшим образованием



814,42

ТЫС. ЧЕЛОВЕК

количество высокопроизводи-
тельных рабочих мест



САНКТ-ПЕТЕРБУРГ — ГОРОД СО СТАБИЛЬНОЙ ЭКОНОМИКОЙ И ПРИВЛЕКАТЕЛЬНЫМ РЫНКОМ

ПРОМЫШЛЕННОЕ ПРОИЗВОДСТВО

ОБЪЕМ ОТГРУЖЕННЫХ ТОВАРОВ СОБСТВЕННОГО ПРОИЗВОДСТВА, ВЫПОЛНЕННЫХ УСЛУГ И РАБОТ

млрд рублей



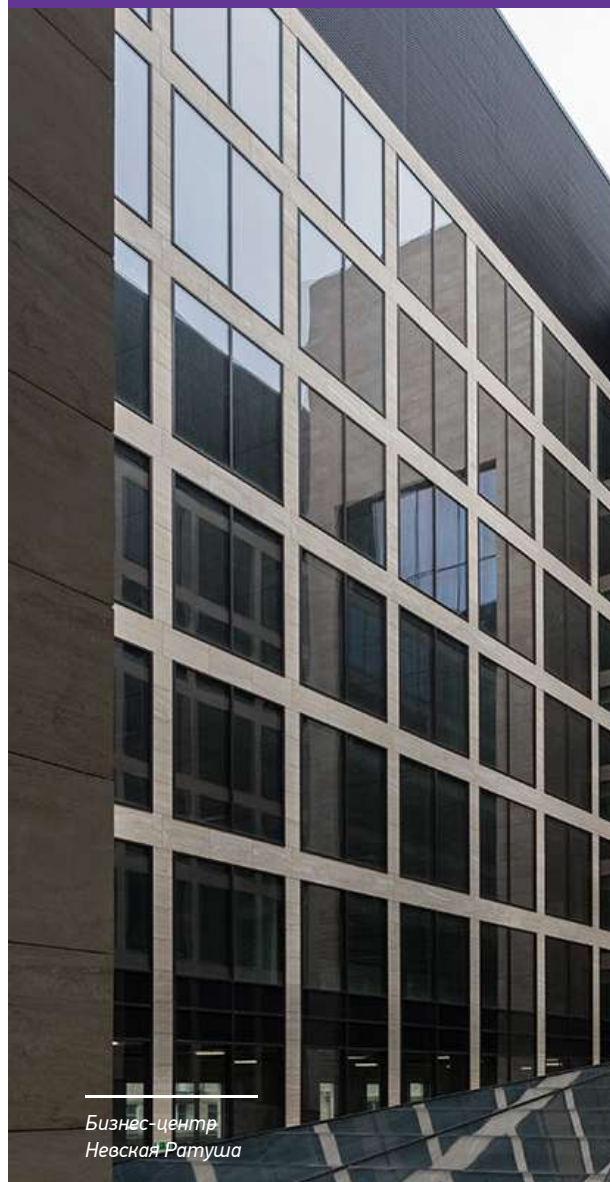
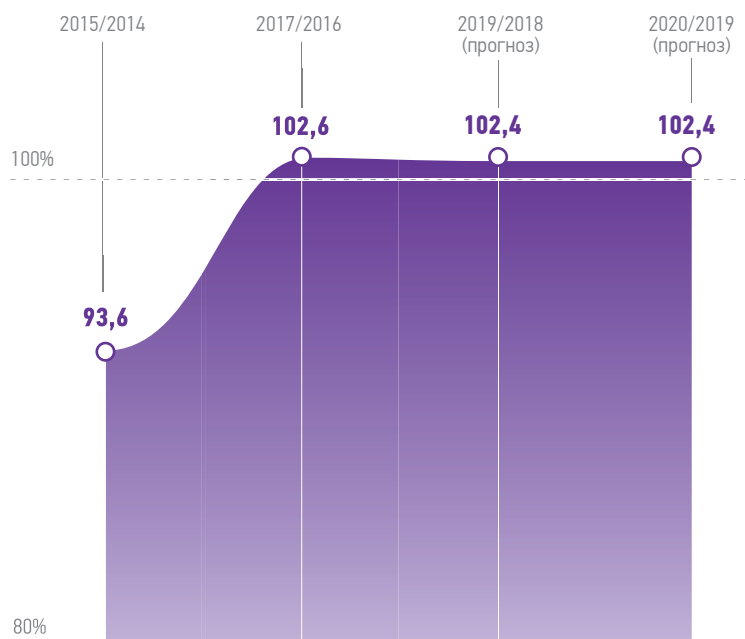
> 30 000

ПРОМЫШЛЕННЫХ
ПРЕДПРИЯТИЙ

действуют в Петербурге

ИНДЕКС ПРОМЫШЛЕННОГО ПРОИЗВОДСТВА

в % к предыдущему году



Бизнес-центр
Невская Ратуша

РЫНОК КОММЕРЧЕСКОЙ НЕДВИЖИМОСТИ В 2017 ГОДУ *

8,68 МЛН М² + 4% К 2016 ГОДУ

Общая площадь
коммерческой недвижимости

Торговые
комплексы
35%

Складская
недвижимость
32%

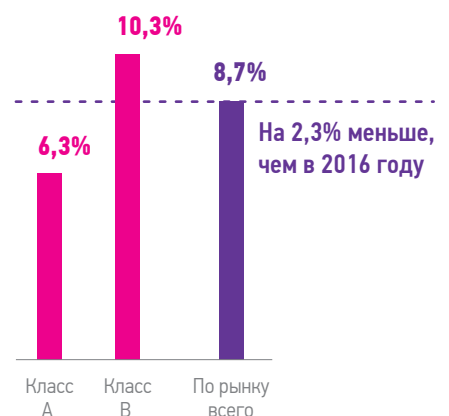
Офисные площади
33%

Класс
А

Класс
В

ДОЛЯ ВАКАНТНЫХ ОФИСНЫХ ПЛОЩАДЕЙ

■ — Доля вакантных
офисных площадей

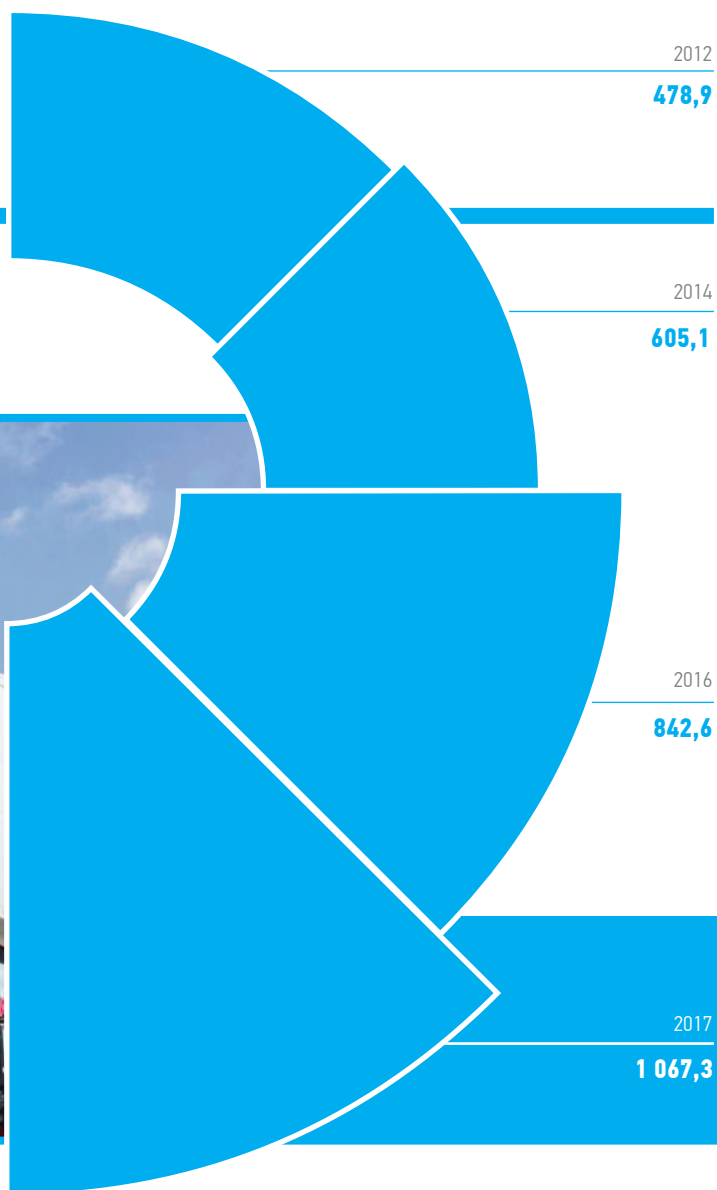


* По сведениям Colliers International.

**ОБОРОТ ПРЕДПРИЯТИЙ
РОЗНИЧНОЙ ТОРГОВЛИ**
млрд рублей

17,38%

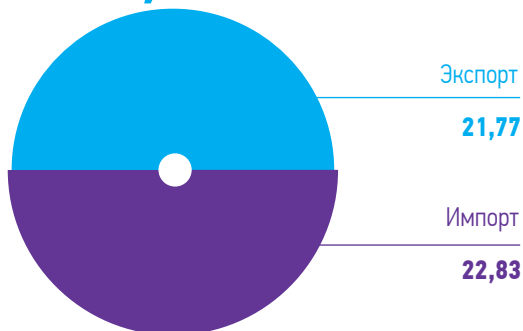
среднегодовой темп прироста
(2012–2017 годы)



ИМПОРТ-ЭКСПОРТ

ОБЪЕМ ЭКСПОРТА И ИМПОРТА
млрд долларов США

44,59 оборот внешней торговли



**АКТИВНЫЕ УЧАСТНИКИ ВНЕШНЕТОРГОВОГО
ОБОРОТА С САНКТ-ПЕТЕРБУРГОМ**

- Китай
- Нидерланды
- Германия
- США
- Беларусь



ДОХОДЫ НАСЕЛЕНИЯ

74,6%

Уровень занятости
в 2017 году *

1,8%

Уровень безработицы
в 2017 году *Общественно-деловой
комплекс «Лакhta-центр»НОМИНАЛЬНАЯ СРЕДНЕМЕСЯЧНАЯ
ЗАРАБОТНАЯ ПЛАТА

в расчете на одного работника, рублей

Санкт-Петербург

53 610

+10,24

среднегодовой темп прироста

РФ

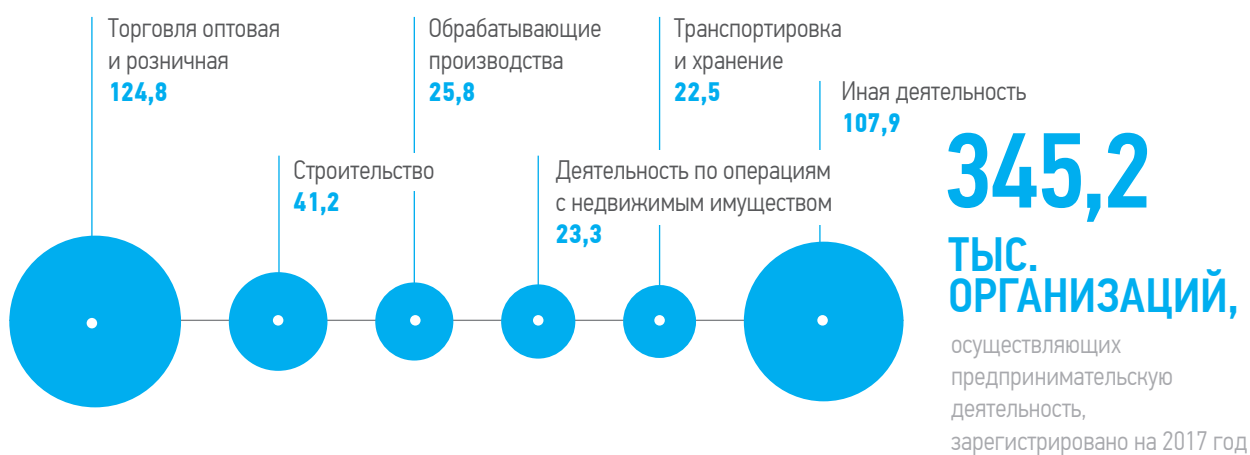
38 848

+7,85

среднегодовой темп прироста

ПРЕДПРИНИМАТЕЛЬСКАЯ ДЕЯТЕЛЬНОСТЬ

тыс. организаций



* По данным Росстата, Петростата, Комитета по экономической политике и стратегическому планированию Санкт-Петербурга.



ИНВЕСТИЦИОННЫЙ КЛИМАТ

ИНВЕСТИЦИОННАЯ СТРАТЕГИЯ	22
САНКТ-ПЕТЕРБУРГ В РЕЙТИНГАХ	24
ОСОБАЯ ЭКОНОМИЧЕСКАЯ ЗОНА	26
ПРОМЫШЛЕННЫЕ ЗОНЫ	28
ИНДУСТРИАЛЬНЫЕ ПАРКИ	28
КЛЮЧЕВЫЕ ОТРАСЛИ	30
КЛЮЧЕВЫЕ МЕРОПРИЯТИЯ	32

Западный скоростной диаметр



ИНВЕСТИЦИОННАЯ СТРАТЕГИЯ САНКТ-ПЕТЕРБУРГА

ЦЕЛИ
ДО 2030 ГОДА

ПРИОРИТЕТНЫЕ НАПРАВЛЕНИЯ СОЦИАЛЬНО-ЭКОНОМИЧЕСКОГО РАЗВИТИЯ



Обеспечение высоких стандартов благосостояния человека



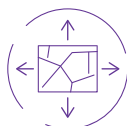
Законность и институты справедливости



Безопасность государства, граждан и общества



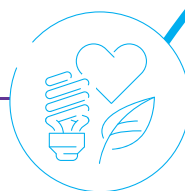
Формирование эффективной экономики, основанной на опыте



Пространственно-территориальное развитие

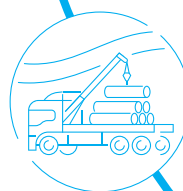


Повышение конкурентоспособности России на мировых рынках



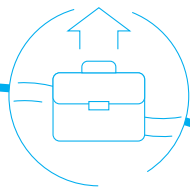
Устойчивое социально-экономическое развитие

Повышение качества и доступности инженерной и транспортной инфраструктуры

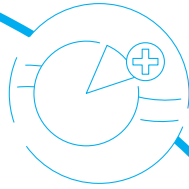


Подготовка территорий для реализации инвестиционных проектов

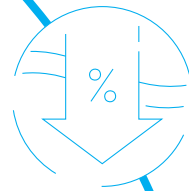




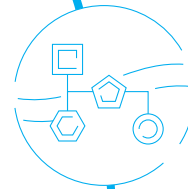
Рост инвестиционной активности



Увеличение объемов привлекаемых инвестиций



Снижение инвестиционных рисков



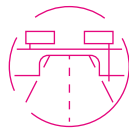
Развитие инвестиционной инфраструктуры

САНКТ-ПЕТЕРБУРГ — ПЕРВЫЙ РЕГИОН, КОТОРЫЙ ВВЕЛ НАЛОГОВЫЕ ЛЬГОТЫ ПО КРИТЕРИЮ НАЛИЧИЯ ВЫСОКО-ОПЛАЧИВАЕМЫХ РАБОЧИХ МЕСТ

ПРИОРИТЕТНЫЕ СФЕРЫ ЭКОНОМИЧЕСКОЙ ДЕЯТЕЛЬНОСТИ САНКТ-ПЕТЕРБУРГА



Научные исследования и разработки



Развитие объектов транспортной инфраструктуры



Туризм и гостиничная инфраструктура



Производство лекарственных средств и материалов, применяемых в медицинских целях, медицинских инструментов и оборудования, станков, двигателей, электронных изделий



Информационные технологии



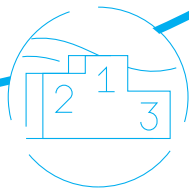
Образование



Транспортировка и хранение



Оказание медицинских услуг



Повышение конкурентоспособности отраслей экономики

САНКТ-ПЕТЕРБУРГ В РЕЙТИНГАХ

ДОЛГОСРОЧНЫЙ
КРЕДИТНЫЙ РЕЙТИНГ
ПО МЕЖДУНАРОДНОЙ ШКАЛЕ

По состоянию на 01.04.2018

ПО ВЕРСИИ MOODY `S INVESTORS
SERVICE LIMITED

BA1

«ПОЗИТИВНЫЙ»

Рейтинг спекулятивного класса

ПО ВЕРСИИ FITCH RATINGS

BBB-

«ПОЗИТИВНЫЙ»

Рейтинг инвестиционного класса

ОБЕСПЕЧЕНИЕ БЛАГОПРИЯТНОГО
ИНВЕСТИЦИОННОГО КЛИМАТА
НАХОДИТ СВОЕ ОТРАЖЕНИЕ
В МЕЖДУНАРОДНЫХ РЕЙТИНГАХ

Всего
позиций
в рейтинге

190

РЕЙТИНГ DOING BUSINESS
(В ЭТОМ РЕЙТИНГЕ ПОКАЗАТЕЛИ
МОСКВЫ И САНКТ-ПЕТЕРБУРГА
СУММИРУЮТСЯ)

НАЦИОНАЛЬНЫЙ РЕЙТИНГ СОСТОЯНИЯ
ИНВЕСТИЦИОННОГО КЛИМАТА
В СУБЪЕКТАХ РФ ПО ВЕРСИИ АГЕНТСТВА
СТРАТЕГИЧЕСКИХ ИНИЦИАТИВ

85

РЕЙТИНГ ИННОВАЦИОННЫХ РЕГИОНОВ
РОССИИ ПО ВЕРСИИ АССОЦИАЦИИ
ИННОВАЦИОННЫХ РЕГИОНОВ РОССИИ

85

РЕЙТИНГ ИНВЕСТИЦИОННОЙ
ПРИВЛЕКАТЕЛЬНОСТИ РЕГИОНОВ
РОССИИ ПО ВЕРСИИ АГЕНТСТВА
«ЭКСПЕРТ РА»

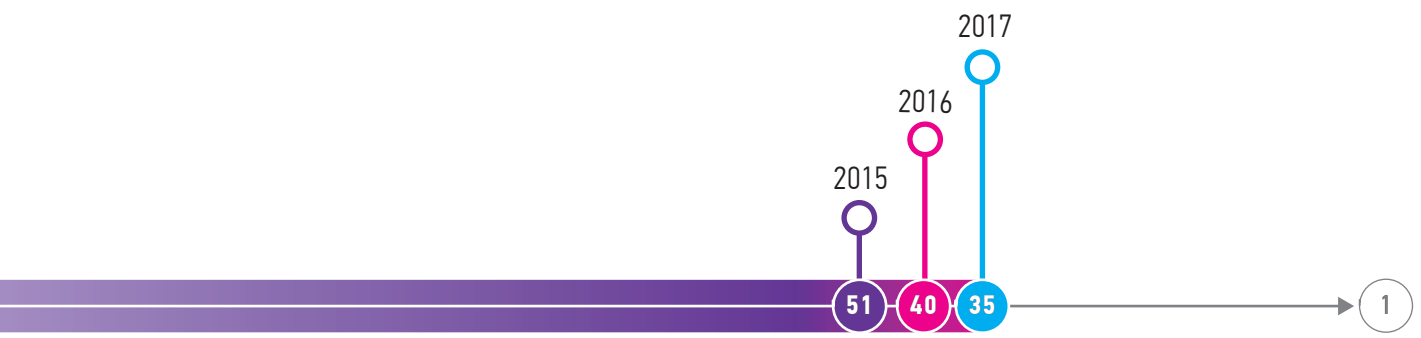
85

РЕЙТИНГ ЛУЧШИХ ТУРИСТИЧЕСКИХ
НАПРАВЛЕНИЙ WORLD TRAVEL
AWARDS EUROPE

Среди
11 номинантов

РЕЙТИНГ FDI'S EUROPEAN CITIES
AND REGIONS OF THE FUTURE

27



В интегральном рейтинге



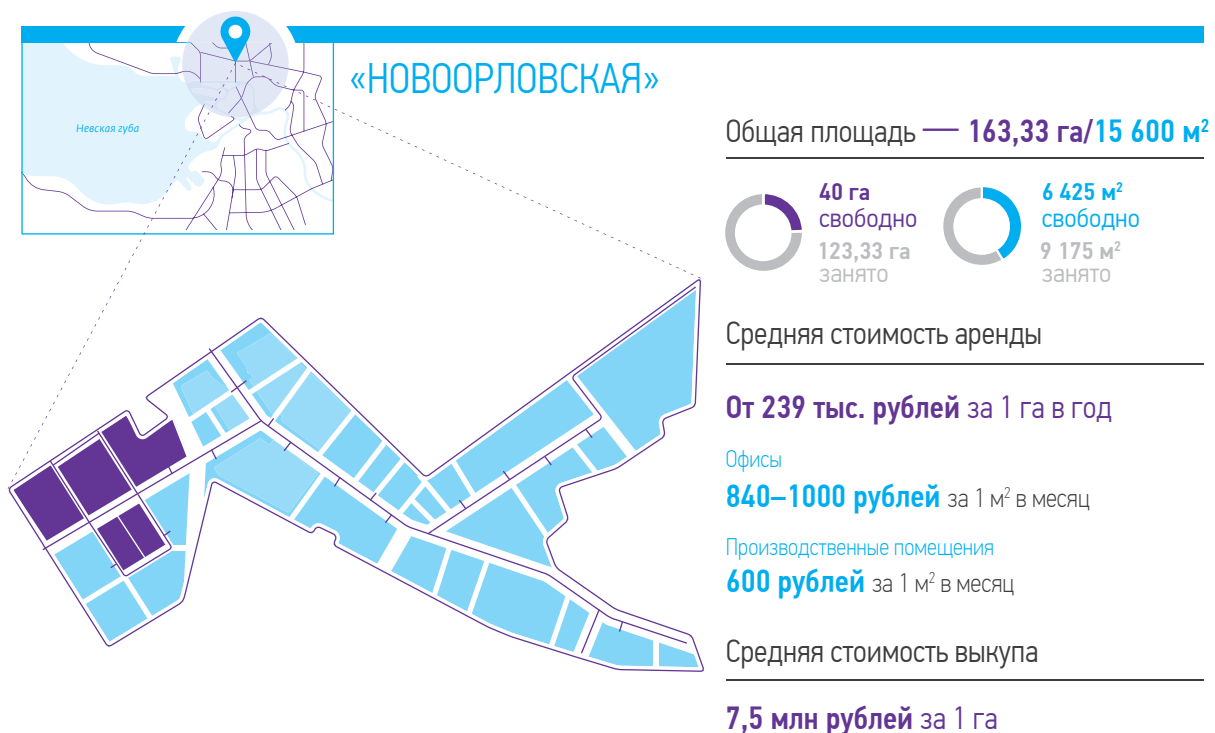
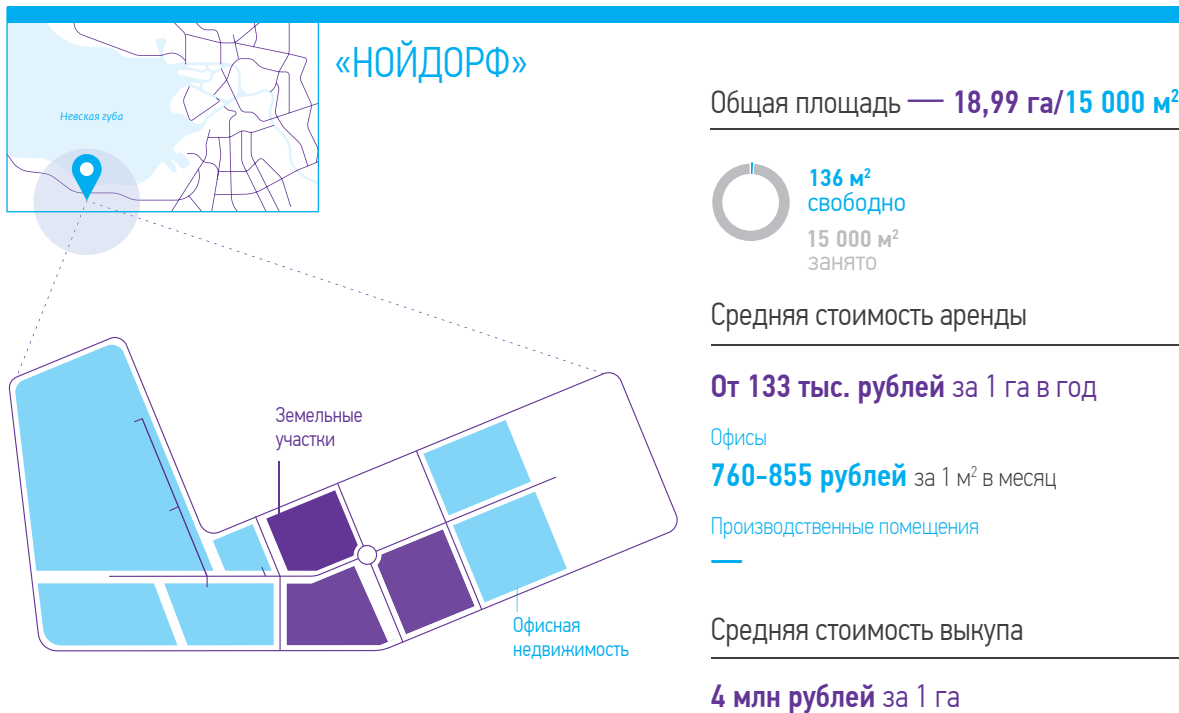
Группа 1А



По показателю «Рентабельность» среди крупнейших европейских городов



ОСОБАЯ ЭКОНОМИЧЕСКАЯ ЗОНА «САНКТ-ПЕТЕРБУРГ»



ОЗЗ РАСПОЛОЖЕНА НА ДВУХ ПЛОЩАДКАХ — «НОЙДОРФ» И «НОВООРЛОВСКАЯ»

А. ИНВЕТОРЫ ПОЛУЧАЮТ



Созданную за счет государственного бюджета инфраструктуру для развития бизнеса



Налоговые преференции



Таможенные льготы

Б. ПРИОРИТЕТНЫЕ НАПРАВЛЕНИЯ



Информационные технологии и телекоммуникации



Медицинские технологии и фармацевтика



Энергоэффективность



Точное приборостроение

В. ЛЬГОТЫ

1 Налог на имущество *

0% — 2,2% Стандартная ставка

Льготная ставка

2 Земельный налог

0% — 0,3%/1,5%

Период действия — 5 лет

3 Транспортный налог

0% — 10–500 руб./л.с.

Период действия — 5 лет

4 Налог на прибыль

13,5% 20,0%

До окончания срока действия ОЗЗ

5 Взносы в фонды социального страхования

21,0% 28,0% 30,0%

2018 2019

6 Льготная цена выкупа земельного участка на территории ОЗЗ

* Созданное или приобретенное в целях ведения деятельности на территории ОЗЗ.

ПРОМЫШЛЕННЫЕ ЗОНЫ И ИНДУСТРИАЛЬНЫЕ ПАРКИ

ПРОМЫШЛЕННЫЕ ЗОНЫ

Назначение: размещение промышленных объектов различных классов вредности

Город производит градостроительную и инженерную подготовку производственных площадей



от общей площади Санкт-Петербурга – **земли промышленности** (по данным Комитета по промышленной политике и инновациям)

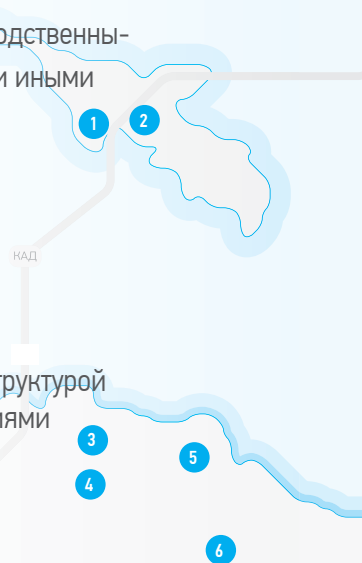
ИНДУСТРИАЛЬНЫЕ ПАРКИ

Индустриальный парк — это управляемый специализированной управляющей компанией комплекс объектов недвижимости, состоящий из земельного участка (участков) с производственными, административными, складскими и иными помещениями и сооружениями, обеспеченный энергоносителями, инженерной и транспортной инфраструктурой, а также административно-правовыми условиями для размещения производств.

Состав: земельный участок (участки) с производственными, административными, складскими и иными помещениями и сооружениями

Управление: управляющая компания

Обеспечение:
 – энергоносителями
 – инженерной и транспортной инфраструктурой
 – административно-правовыми условиями для размещения производств



Общая площадь
130 га

42 га Свободно

88 га Занято

Земельные участки промышленного назначения полностью обеспечены инженерной и дорожно-транспортной инфраструктурой; предназначены для строительства производственных предприятий и складских комплексов.

Участки в собственность — от 1 га

ТРАНСПОРТНАЯ ДОСТУПНОСТЬ

Кольцевая автодорога **3 мин.**

Аэропорт Пулково и морской порт Бронка **20 мин.**

Центр города **40 мин.**

Петродворцовый р-н

Индустриальный парк «Марьино»

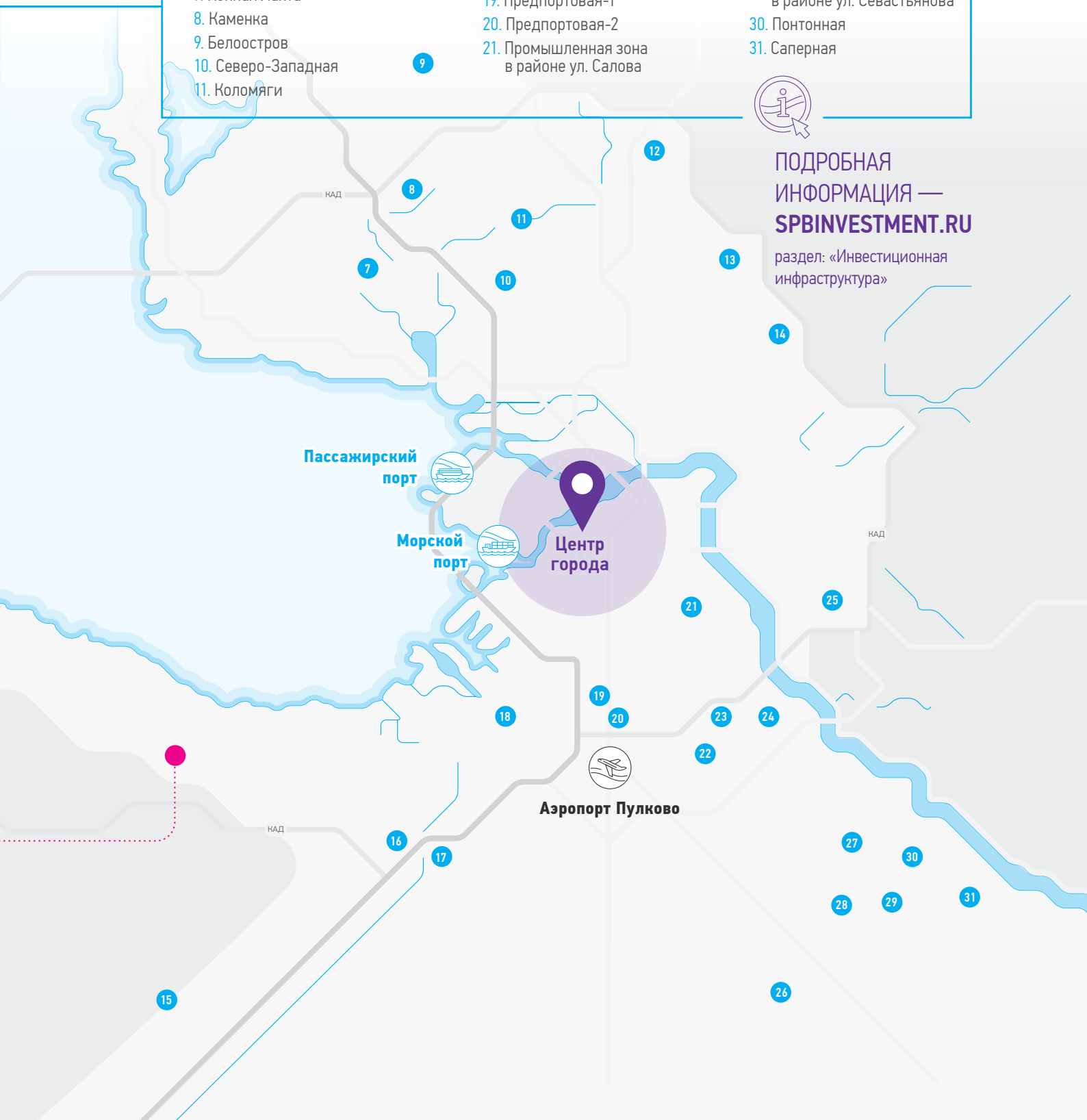


- | | | |
|--|--|---|
| 1. Производственная зона строительства дамбы | 12. Парнас | 22. Шушары |
| 2. Промышленная зона севернее Кронштадтского шоссе | 13. Ручьи | 23. Обухово |
| 3. Бронка | 14. Ржевка | 24. Рыбацкое |
| 4. Кронштадтская колония | 15. Красносельская | 25. Нева |
| 5. Военная гавань и Янтарь | 16. Юго-Западная | 26. Пушкинская (Восточная) |
| 6. Ломоносовская | 17. Предпортовая-3 | 27. Металлострой |
| 7. Конная Лахта | 18. Часть территории Морской торгово-промышленной зоны | 28. Ижорские заводы |
| 8. Каменка | 19. Предпортовая-1 | 29. Промышленная зона в районе ул. Севастьянова |
| 9. Белоостров | 20. Предпортовая-2 | 30. Понтонная |
| 10. Северо-Западная | 21. Промышленная зона в районе ул. Салова | 31. Саперная |
| 11. Коломяги | | |



**ПОДРОБНАЯ
ИНФОРМАЦИЯ —
SPBINVESTMENT.RU**

раздел: «Инвестиционная инфраструктура»



КЛЮЧЕВЫЕ ОТРАСЛИ

САНКТ-ПЕТЕРБУРГ – ГОРОД С ДИВЕРСИФИЦИРОВАННОЙ ЭКОНОМИКОЙ, ПРЕДСТАВЛЕННОЙ РАЗЛИЧНЫМИ ОТРАСЛЕВЫМИ КЛАСТЕРАМИ

ЛОКАЛИЗАЦИЯ КРУПНЫХ ПРОМЫШЛЕННЫХ ПРОИЗВОДСТВ НА ТЕРРИТОРИИ САНКТ-ПЕТЕРБУРГА, ПОДТВЕРЖДАЕТ ВЫСОКИЙ УРОВЕНЬ ДОВЕРИЯ ИНВЕСТОРОВ К ИНВЕСТИЦИОННОЙ ПОЛИТИКЕ, ПРОВОДИМОЙ ПРАВИТЕЛЬСТВОМ ГОРОДА

ВЕДУЩИЕ ОТРАСЛИ, ПРЕДСТАВЛЕННЫЕ В САНКТ-ПЕТЕРБУРГЕ

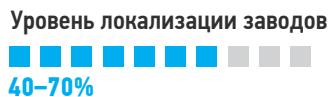


АВТОМОБИЛЕСТРОЕНИЕ *

Ключевые показатели



22–24%
Доля в структуре общероссийского производства легковых автомобилей



> 400 ТЫС. В ГОД
легковых автомобилей — совокупная мощность всех предприятий

Количество человек, занятых на предприятиях, тыс.

8

Компании-представители

Сборочные предприятия:

- Филиал ООО «Тойота Мотор»
- ООО «Хендэ Мотор Мануфактуринг Рус»
- ООО «Ниссан Мэнуфэкчуринг Рус»

Производители автокомпонентов:

- ООО «Мобис Модуль СНГ»
- ООО «Металлопродукция»
- ЗАО «Джонсон Контролз Интернешнл»

* По данным Комитета по промышленной политике и инновациям Санкт-Петербурга, 2017 год.



ИНФОРМАЦИОННЫЕ ТЕХНОЛОГИИ



12,2%
аккредитованных в Минкомсвязи ИТ-компаний *

* По данным Росстата на 2017 год.

На 20% город опережает общероссийские показатели по уровню развития ИТ-технологий **

** По данным исследования РУССОФТ на 2017 год.



10,6% открытых вакансий в 2017 году ***

*** По данным HeadHunter на 2017 год.

74,3

ИТ-кластер Санкт-Петербурга включает более 70 компаний:

- «ВКонтакте»
- «Рамэк-ВС»
- «Корус консалтинг»
- «Digital Design» и другие

В Санкт-Петербурге образование в сфере ИТ предоставлено более чем в 10 вузах



ПОДДЕРЖКУ УЧАСТНИКОВ КЛАСТЕРОВ
В САНКТ-ПЕТЕРБУРГЕ ОСУЩЕСТВЛЯЕТ
ЦЕНТР КЛАСТЕРНОГО РАЗВИТИЯ



ФАРМАЦЕВТИЧЕСКАЯ
ПРОМЫШЛЕННОСТЬ *



7%
Доля по объему
реализованных
товаров
и услуг в РФ



НА 29,8 МЛРД РУБЛЕЙ
реализовано товаров и услуг

7,2

- ЗАО «Биокад»
- АО «ВЕРТЕКС»
- ООО «НТФФ «ПОЛИСАН»
- ООО «Герофарм»

* По данным Комитета по промышленной политике и инновациям Санкт-Петербурга, 2017 год.



ПИЩЕВАЯ
ПРОМЫШЛЕННОСТЬ **



3,8%
Доля по объему
реализованных
пищевых
продуктов по РФ

**Рост объема произведенных
и отгруженных пищевых
продуктов ***

+103,5%

** По данным Росстата.

28,6

- ООО «Фацер»
- ОАО «Каравай»
- Филиал «Молочный комбинат «Петмол» АО «Данон Россия»
- ООО «Пискаревский молочный завод»
- ООО «Пивоваренная компания «Балтика»
- ООО «Объединенные Пивоварни Хейнекен»

* По предварительным данным Комитета по промышленной политике и инновациям Санкт-Петербурга, 2017 год.



ГОСТИНИЧНАЯ
ИНДУСТРИЯ



**+5,5% — прирост в 2017 году
средней доходности
на номер к уровню 2016 году ***

* По данным Colliers International.



**7,5 МЛН ЧЕЛОВЕК —
туристический
поток в 2017 году ****

** По данным Комитета по развитию туризма Санкт-Петербурга.



**157 ОТЕЛЕЙ
открыто в 2017 году *****

*** Без учета мини-отелей, ведомственных гостиниц и общежитий — по данным Петростата.

29,1

Гостиничные операторы:

- Carlson Rezidor Hotel Group
- Lotte Hotels&Resorts
- AZIMUT Hotels
- Marriott International

КЛЮЧЕВЫЕ МЕРОПРИЯТИЯ

РОССИЙСКИЙ ИНВЕСТИЦИОННЫЙ ФОРУМ В СОЧИ



НАПРАВЛЕНИЯ РАБОТЫ

Презентация инвестиционных возможностей российских регионов

Налаживание делового сотрудничества между участниками инвестиционного процесса

Региональное развитие

Обмен опытом

В 2018 году Комитет по инвестициям награжден национальной премией в сфере развития инфраструктуры и ГЧП в номинации «Квалифицированный заказчик»

ЕЖЕГОДНЫЙ ИНВЕСТИЦИОННЫЙ ФОРУМ В САНКТ-ПЕТЕРБУРГЕ



ВОПРОСЫ, ВЫНОСИМЫЕ НА ОБСУЖДЕНИЕ

Инвестиционный климат и политика города

Осуществление инвестиционной деятельности в Санкт-Петербурге

Улучшение предпринимательского климата

Запуск инициатив по поддержке инвестиционной деятельности

Привлечение инвестиций в город



В 2017 году на форуме было проведено 14 деловых сессий, которые посетило более 900 участников из 10 стран

ПЕТЕРБУРГСКИЙ МЕЖДУНАРОДНЫЙ ЭКОНОМИЧЕСКИЙ ФОРУМ



ЗАДАЧИ ФОРУМА

Взаимодействие мировых политиков и бизнесменов

Обсуждение ключевых экономических вопросов, стоящих перед Россией, развивающимися рынками и миром в целом

Проводится в Санкт-Петербурге с 1997 года


В 2017 году подписано рекордное количество соглашений – 33, на сумму

>240 МЛРД РУБЛЕЙ


ПРЕМИЯ «ИНВЕСТОР ГОДА»



Правительственная награда, вручаемая на конкурсной основе компаниям-инвесторам, осуществившим наибольший вклад в социально-экономическое развитие Санкт-Петербурга в предыдущий год



ГОСУДАРСТВЕННАЯ
ПОДДЕРЖКА
ИНВЕСТИЦИОННОЙ
ДЕЯТЕЛЬНОСТИ



Мариинский дворец,
Законодательное собрание
Санкт-Петербурга

ИНФОРМАЦИОННАЯ И ОРГАНИЗАЦИОННАЯ ПОДДЕРЖКА

36

Инвестиционный портал
Единое окно для инвесторов
Штаб по улучшению условий ведения бизнеса в Санкт-Петербурге
Совет по инвестициям при Губернаторе Санкт-Петербурга

МЕРЫ ГОСУДАРСТВЕННОЙ ПОДДЕРЖКИ

38

Стратегический инвестиционный проект
Целевое предоставление земельных участков
Налоговые льготы инвесторам
Поддержка развития гостиничной инфраструктуры,
СПИК
Займы от фонда развития промышленности

ГОСУДАРСТВЕННО-ЧАСТНОЕ ПАРТНЕРСТВО

50

ИНФОРМАЦИОННАЯ И ОРГАНИЗАЦИОННАЯ ПОДДЕРЖКА

ИНВЕСТИЦИОННЫЙ ПОРТАЛ
SPBINVESTMENT.RU

Функции



Информационная и методическая поддержка



Сопровождение инвестиционных проектов



Упрощение процесса взаимодействия инвесторов и представителей власти



Онлайн-коммуникации между участниками инвестиционного процесса



Освещение инициатив и мероприятий в сфере инвестиционной деятельности

Возможности

Подписка на новости с возможностью выбора интересных тем и периодичности получения рассылки

Просмотр контента на мобильных устройствах

Просмотр реализованных и запланированных проектов, а также объектов энергетической, социальной и других инфраструктур на Инвестиционной карте города

Подача документов:

- заявок на реализацию инвестиционного проекта
- документов для получения мер государственной поддержки
- прямых обращений через форму обратной связи или электронную приемную Губернатора Санкт-Петербурга

Расчет налоговых выплат с учетом возможных льгот в «Налоговом калькуляторе»

Реализация функций «**Единого окна**» в Личном кабинете

ШТАБ ПО УЛУЧШЕНИЮ УСЛОВИЙ ВЕДЕНИЯ БИЗНЕСА В САНКТ-ПЕТЕРБУРГЕ



Снижение административных барьеров для улучшения условий ведения бизнеса по 4 направлениям



Сокращены сроки:
Получения разрешения на строительство

237 → **90 дней**

Выдачи поручочных билетов
90 → **12 дней**

1 Улучшение инвестиционной деятельности

2 Улучшение предпринимательского климата в сфере строительства

3 Повышение доступности энергетической инфраструктуры

4 Развитие предпринимательства, совершенствование таможенного администрирования, поддержка экспорта

КАЧЕСТВО ОКАЗЫВАЕМЫХ УСЛУГ ФРОНТ-ОФИСА ОТМЕЧЕНО ИСПОЛНИТЕЛЬНЫМ ДИРЕКТОРОМ ПРОЕКТА DOING BUSINESS И РУКОВОДСТВОМ СТРАТЕГИЧЕСКИХ ИНИЦИАТИВ

ФРОНТ-ОФИС «ЕДИНОЕ ОКНО»

Функции



Снижение административных барьеров



Подача и отслеживание заявлений на участие в проектах и дополнительная справочная информация о проектах и услугах



Информационно-консультационное содействие инвесторам



Организационное содействие реализации инвестиционного проекта



Решение вопросов в онлайн-режиме

Возможности

Три окна многофункционального центра – высокая скорость оказания услуг

Использование CRM-системы и системы управления проектами — повышение качества подготовки проектов и их сопровождения на всех этапах реализации



АДРЕС ОФИСА:
МОСКОВСКИЙ ПР.,
Д. 60/129, ЛИТ. А

+7 812 332 22 32

+7,8% к 2016 году

+9% к 2016 году

453 РАСПОРЯДИТЕЛЬНЫХ
АКТА
издано

>609 ЗАЯВЛЕНИЙ
принято от
инвесторов

>2500 КЛИЕНТОВ
воспользовались услугами
Фронт-офиса (физические
и юридические лица)

СОВЕТ ПО ИНВЕСТИЦИЯМ ПРИ ГУБЕРНАТОРЕ САНКТ-ПЕТЕРБУРГА

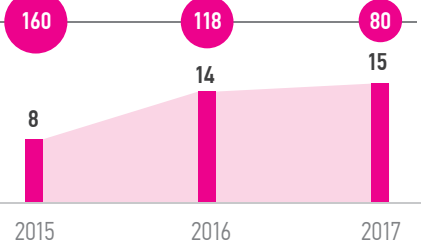


Рассмотрение и принятие решения о присвоении статуса стратегического проекта

РЕЗУЛЬТАТЫ

Объем инвестиций,
млрд рублей

Количество
рассмотренных
инвестиционных
проектов

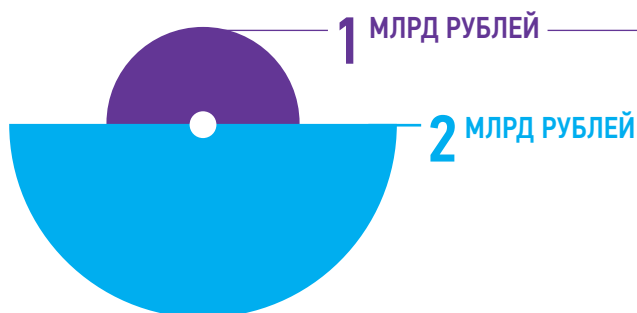


СТАТУС СТРАТЕГИЧЕСКОГО ИНВЕСТИЦИОННОГО ПРОЕКТА

УСЛОВИЯ ДЛЯ СТРАТЕГИЧЕСКОГО ИНВЕСТИЦИОННОГО ПРОЕКТА

А. ТРЕБОВАНИЯ

- 1** Улучшение социально-экономических и (или) культурных условий жизни жителей Санкт-Петербурга
- 2** Эффективность реализации инвестиционного проекта для инвестора и для Санкт-Петербурга (срок окупаемости, прибыльность, объем налоговых поступлений)
- 3** Осуществление мер по импортозамещению
- 4** Наличие опыта по реализации инвестиционных проектов аналогичной отраслевой принадлежности в период не более 10 лет до обращения за статусом стоимостью не менее суммы, указанной в пункте 5
- 5** Обеспечение минимального совокупного объема инвестирования (осуществление вложений в течение не более 3 лет до обращения за статусом):



- Здравоохранение
- Образование
- Культура
- Физическая культура и спорт
- Наука
- Инновационная деятельность
- Туризм, в т. ч. гостиницы
- Промышленность
- Транспортно-логистический комплекс
- Инженерная инфраструктура
- Переустройство объектов в целях освобождения и строительства на освобожденных территориях объектов капитального строительства

ИНВЕСТОР, ПРИНИМАЮЩИЙ УЧАСТИЕ В РЕАЛИЗАЦИИ СТРАТЕГИЧЕСКОГО ИНВЕСТИЦИОННОГО ПРОЕКТА, ПОЛУЧАЕТ СТАТУС СТРАТЕГИЧЕСКОГО ИНВЕСТОРА. МЕЖДУ СТРАТЕГИЧЕСКИМ ИНВЕСТОРОМ И САНКТ-ПЕТЕРБУРГОМ ЗАКЛЮЧАЕТСЯ СОГЛАШЕНИЕ О РЕАЛИЗАЦИИ СТРАТЕГИЧЕСКОГО ИНВЕСТИЦИОННОГО ПРОЕКТА

Б. МЕРЫ ПОДДЕРЖКИ

- 1 Снижение затрат инвестора на старте проекта

На 80%

- 2 Льготная ставка аренды земельного участка на период строительства

1,5% от кадастровой стоимости

- 3 Льготный выкуп земельного участка после завершения строительства



- 4 Целевое предоставление земельного участка в аренду без проведения торгов

- 5 Сопровождение инвестиционного проекта на всех стадиях реализации

Период действия мер поддержки — на период реализации проекта, но не более 10 лет со дня присвоения статуса

В. ПОРЯДОК ПОЛУЧЕНИЯ СТАТУСА СТРАТЕГИЧЕСКОГО ИНВЕСТИЦИОННОГО ПРОЕКТА

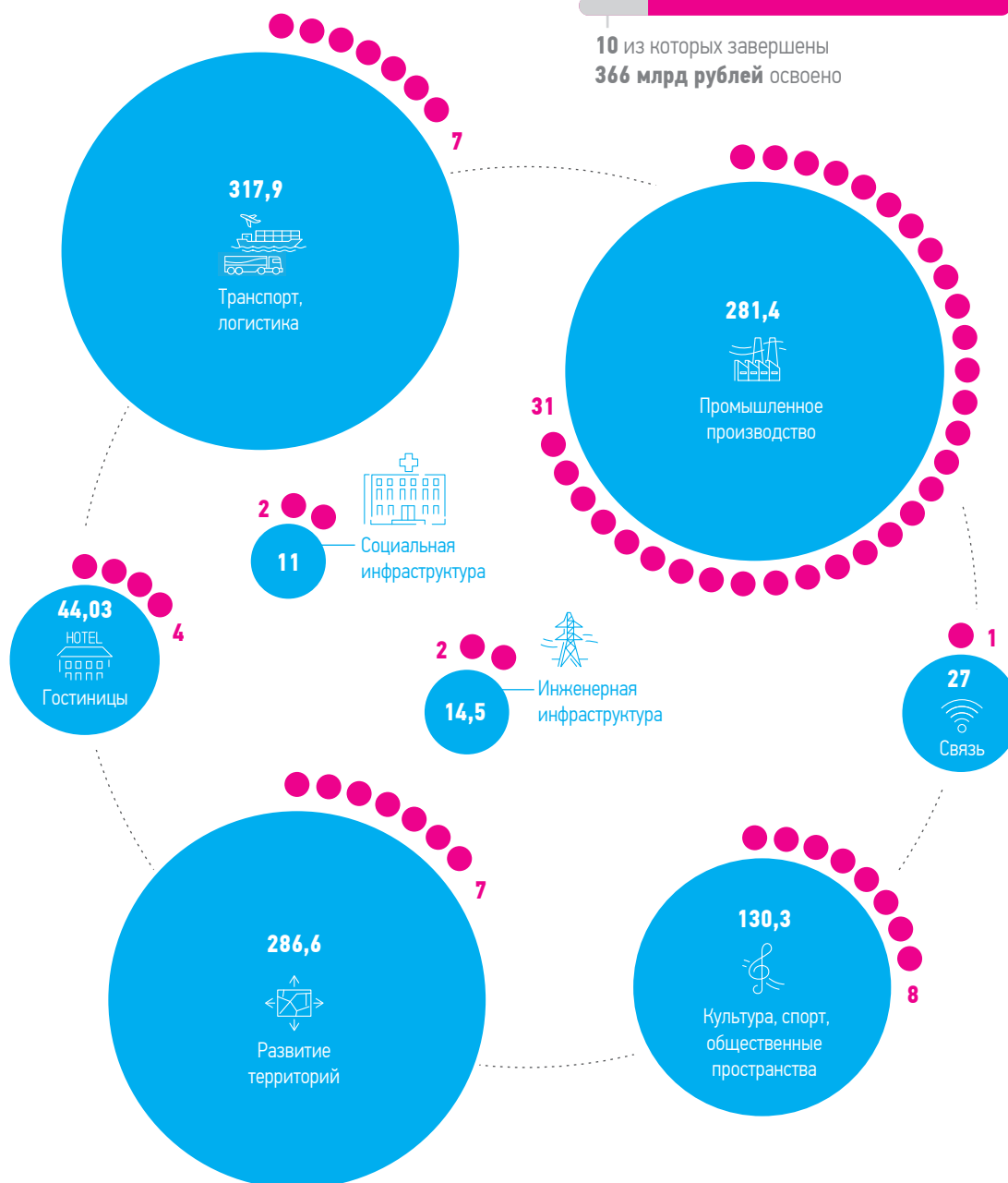
- Подача и регистрация обращения в Комитете по инвестициям — **1 рабочий день**
 - Рассмотрение обращения — **5 рабочих дней**
 - Одобрение/отказ для доработки — **2 рабочих дня**
 - Экспертиза, подготовка заключения — **При стандартных условиях: 1 календарный месяц**
При наличии дополнительных требований: +1 календарный месяц
 - Уведомление о заключении экспертизы — **5 рабочих дней**
 - Разработка проекта правового акта о стратегическом инвестиционном проекте/партнере — **7 календарных дней**
 - Издание проекта постановления
Сроки индивидуальны
- ✓

ИТОГИ 2004–2017 ГОДЫ

- Сумма инвестиций, млрд рублей
- Количество проектов

62 ИНВЕСТИЦИОННЫХ ПРОЕКТА

10 из которых завершены
366 млрд рублей освоено





1,1 ТРЛН РУБ.
инвестиционных
средств заявлено

476 МЛРД РУБ.
фактически
вложено

СТАТУС СТРАТЕГИЧЕСКОГО ПАРТНЕРА

УСЛОВИЯ ПОЛУЧЕНИЯ СТАТУСА

- Положительный результат деятельности организации на территории Санкт-Петербурга
- Благоприятное влияние на имидж города
- Значимая социально-экономическая эффективность

СРОК ДЕЙСТВИЯ СТАТУСА —
НЕ ОГРАНИЧЕН

МЕРЫ ПОДДЕРЖКИ

- 1** Возможность предоставления объектов недвижимости и иного имущества
- 2** Защита прав и обязанностей от:
 - ухудшения экономических условий исполнения соглашения с Правительством Санкт-Петербурга
 - ограничения прав, которые могут быть вызваны изменением законодательства

ЦЕЛЕВОЕ ПРЕДОСТАВЛЕНИЕ ОБЪЕКТОВ НЕДВИЖИМОСТИ

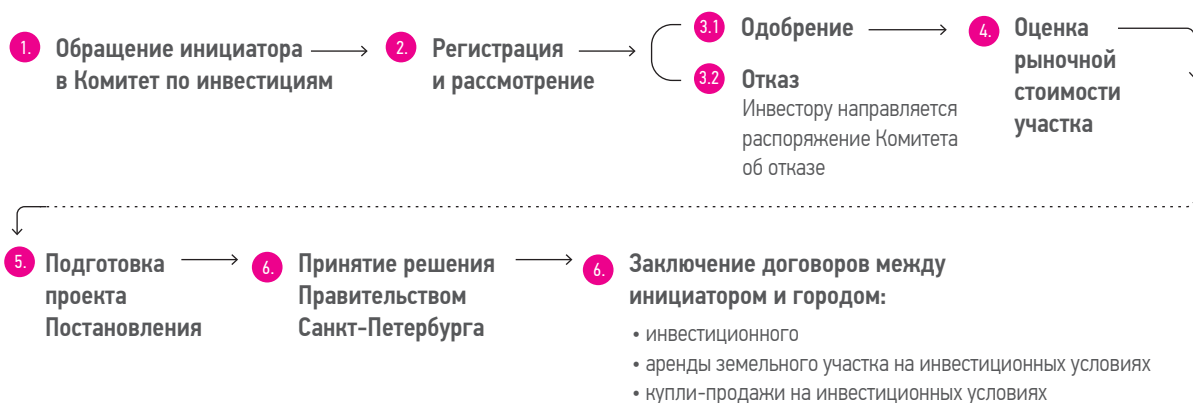
ЗЕМЕЛЬНЫЕ УЧАСТКИ



ОСНОВАНИЯ ДЛЯ ЦЕЛЕВОГО ПРЕДОСТАВЛЕНИЯ

- 1** Реализация стратегического инвестиционного проекта
- 2** Размещение объектов социально-культурного назначения
 - социальное обслуживание
 - здравоохранение
 - образование и просвещение
 - культурное развитие
 - обеспечение научной деятельности
 - спорт
 - обеспечение внутреннего правопорядка
- 3** Размещение объектов коммунально-бытового назначения
 - коммунальное обслуживание
 - бытовое обслуживание
 - земельные участки (территории) общего пользования

ПОРЯДОК ПРЕДОСТАВЛЕНИЯ *



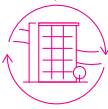
* До подачи инициатором заявления участок должен пройти кадастровый учет. Границы участка не должны нуждаться в уточнении.



Без проведения торгов



Для осуществления
инвестиционной деятельности



Результат деятельности – вновь
созданное недвижимое имущество

ЗДАНИЯ, СТРОЕНИЯ, СООРУЖЕНИЯ, ОБЪЕКТЫ НЕЗАВЕРШЕННОГО СТРОИТЕЛЬСТВА



ОСНОВАНИЯ ДЛЯ ЦЕЛЕВОГО ПРЕДОСТАВЛЕНИЯ

- 1** Реконструкция производственных объектов, инженерной и транспортной инфраструктур
- 2** Единственному участнику несостоявшихся торгов
- 3** Иные основания, изложенные в Законе Санкт-Петербурга от 17.06.2004 № 282-43

ПОРЯДОК ПРЕДОСТАВЛЕНИЯ



НАЛОГОВЫЕ ЛЬГОТЫ ИНВЕСТОРАМ

СНИЖЕНИЕ СТАВКИ ПО НАЛОГУ НА ПРИБЫЛЬ ОРГАНИЗАЦИИ

А. СОЗДАНИЕ ВЫСОКООПЛАЧИВАЕМЫХ РАБОЧИХ МЕСТ

1

Численность сотрудников: > 400 человек

Фиксированная средняя з/п:
> 81,9 тыс. рублей

Льготная ставка

16,5% 20,0%

Стандартная ставка

Период действия — 1 год

2

Численность сотрудников: > 100 человек

Фиксированная средняя з/п:
> 140 тыс. рублей

Льготная ставка

13,5% 16,5%

Ставка в 2017 году

Период действия — 1 год

В ПЕРИОД С 2018 ПО 2020 ГОД
ДЕЙСТВУЮТ ОСОБЕННЫЕ УСЛОВИЯ —
ДОПОЛНИТЕЛЬНОЕ СНИЖЕНИЕ
Льготной ставки на 1%*

Б. 80% ВЫРУЧКИ — ОТ ВИДОВ ПРОДУКЦИИ СОБСТВЕННОГО ПРОИЗВОДСТВА, ОПРЕДЕЛЕННЫХ ЗАКОНОДАТЕЛЬСТВОМ

Сумма инвестиций за 3 года в период
с 01.01.2010 по 31.12.2016:

≥ 50 млн рублей

Льготная ставка

13,5%

Стандартная ставка
20,0%

12,5%

В период с 2018 до 2020 года

Период действия — 5 лет

В. ОТРАСЛИ



Обрабатывающие производства



Транспорт и связь



Производство и распределение
электроэнергии, газа и воды

Сумма инвестиций за 3 любых года
в период с 01.01.2010 по 31.12.2016

≥ 800 млн рублей

Льготная ставка

13,5%

Стандартная ставка
20,0%

12,5%

В период с 2018 до 2020 года

Период действия — 5 лет

* За исключением ставок в блоке А.

Г. ОРГАНИЗАЦИЯ СОСТОИТ НА НАЛОГОВОМ УЧЕТЕ В САНКТ-ПЕТЕРБУРГЕ

1

Сумма инвестиций за **5 любых лет** подряд начиная с 01.01.2012
≥ 15 млрд рублей

Льготная ставка

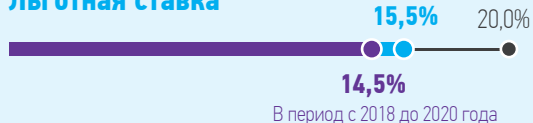


Период действия — 7 лет

2

Сумма инвестиций в течение **1 любого года** начиная с 01.01.2015.
≥ 300 млн рублей

Льготная ставка



Период действия — 3 года

Льготная ставка на недвижимое имущество

А. Вновь созданные объекты деловой и жилой недвижимости

Сумма инвестиций за **не более чем 3 года** в период с 01.01.2015
≥ 300 млн рублей

Льготная ставка

От кадастровой стоимости объекта

1,0%	1,0%	1,25%	1,5%	1,75%
2018	2019	2020	2021	2022

Освобождение от уплаты земельного налога

А. Организация состоит на налоговом учете в Санкт-Петербурге

Вложения в **недвижимое имущество** (кроме земельных участков)

Не менее 30% земельных участков занято объектами недвижимого имущества, в которые были осуществлены вложения в течение не более 3 любых лет начиная с 01.01.2015 г.

≥ 100 млн рублей

Период действия — 2 года

ОСВОБОЖДЕНИЕ ОТ УПЛАТЫ НАЛОГА НА ИМУЩЕСТВО

А. ОРГАНИЗАЦИЯ СОСТОИТ НА НАЛОГОВОМ УЧЕТЕ В САНКТ-ПЕТЕРБУРГЕ

ОБЪЕКТЫ ОСНОВНЫХ СРЕДСТВ
ВКЛЮЧЕНЫ В РАСЧЕТ ОБЩЕЙ
СУММЫ ВЛОЖЕНИЙ

1

Сумма инвестиций за 3 любых года
в период 01.01.2010–31.12.2016
≥ 800 млн рублей

Отрасли:



Обрабатывающие производства



Транспорт и связь



Производство и распределение
электроэнергии, газа и воды

Период действия — 5 лет

2

Недвижимое имущество

Сумма инвестиций за 3 любых года
в период с 01.01.2015
≥ 300 млн рублей

Период действия — 2 года

Б. ОБЪЕКТ ВЛОЖЕНИЙ — В ОБЪЕКТЫ КУЛЬТУРНОГО НАСЛЕДИЯ, РАСПОЛОЖЕННЫЕ В САНКТ-ПЕТЕРБУРГЕ

1

Сумма инвестиций за 3 любых года
в период с 01.01.2016

≥ 500 млн рублей

Период действия — 3 года

2

Сумма инвестиций за 3 любых года
в период с 01.01.2016

≥ 1 млрд рублей

Период действия — 5 лет

ПРОГРАММА РАЗВИТИЯ ГОСТИНИЧНОЙ ИНФРАСТРУКТУРЫ 2017–2021 ГОДЫ

ЦЕЛЬ – РАЗВИТИЕ ПРИОРИТЕТНЫХ СЕГМЕНТОВ ГОСТИНИЧНОЙ ОТРАСЛИ

ОБЪЕКТЫ



Трехзвездочные
Гостиницы



Хостелы



Гостиницы на базе самоходных плавучих сооружений, не являющихся судами

МЕХАНИЗМЫ ПОДДЕРЖКИ

Предоставление в аренду земельных участков, находящихся в собственности СПб

Участие в реализации проектов ГЧП, в том числе и путем заключения концессионных соглашений

Государственные гарантии на конкурсной основе за счет средств бюджета Санкт-Петербурга

Налоговые льготы

Сопровождение проектов

РЕЗУЛЬТАТЫ РАБОТЫ ПРОГРАММЫ В 2017 ГОДУ

9 МЛРД РУБЛЕЙ
ФАКТИЧЕСКИ ВЛОЖЕНО

30 ПЕРСПЕКТИВНЫХ ОБЪЕКТОВ
ПОДГОТОВЛЕННАЯ БАЗА

ОЖИДАЕМЫЕ РЕЗУЛЬТАТЫ В 2021 ГОДУ

7 ИНВЕСТИЦИОННЫХ
ПРОЕКТОВ ПО СОЗДАНИЮ
ГОСТИНИЦ НА ОСНОВЕ ГЧП,
СУММАРНО

5 СТРАТЕГИЧЕСКИХ
ИНВЕСТИЦИОННЫХ
ПРОЕКТОВ, СУММАРНО

ПРОХОЖДЕНИЕ ОБЯЗАТЕЛЬНОЙ КЛАССИФИКАЦИИ



750 ГОСТИНИЦ



176 ТРЕХЗВЕЗДОЧНЫХ
ГОСТИНИЦ



124 ХОСТЕЛА



5 ГОСТИНИЦ НА БАЗЕ
ПЛАВАТЕЛЬНЫХ СРЕДСТВ

СПЕЦИАЛЬНЫЕ ИНВЕСТИЦИОННЫЕ КОНТРАКТЫ (СПИК)

СОГЛАШЕНИЕ МЕЖДУ ИНВЕСТОРОМ И САНКТ-ПЕТЕРБУРГОМ, ГДЕ ИНВЕСТОР ОБЯЗУЕТСЯ СОЗДАТЬ/МОДЕРНИЗИРОВАТЬ/ ОСВОИТЬ ПРОИЗВОДСТВО ПРОМЫШЛЕННОЙ ПРОДУКЦИИ НА ТЕРРИТОРИИ ГОРОДА, А САНКТ-ПЕТЕРБУРГ ОБЯЗУЕТСЯ СТИМУЛИРОВАТЬ ДЕЯТЕЛЬНОСТЬ В СФЕРЕ ПРОМЫШЛЕННОСТИ В ТЕЧЕНИЕ ДЕЙСТВИЯ СПИК

СРОК ДЕЙСТВИЯ СПИК

≤ 10 лет



Срок выхода на проектную операционную прибыль + 5 лет

МИНИМАЛЬНЫЙ ОБЪЕМ ИНВЕСТИЦИЙ *,
ДЛЯ ПОЛУЧЕНИЯ ЛЬГОТНЫХ СТАВОК
ПО НАЛОГУ НА ПРИБЫЛЬ ОРГАНИЗАЦИЙ

750 МЛН РУБЛЕЙ

ЛЬГОТНЫЕ УСЛОВИЯ ДЛЯ СПИК

**А. ОСВОБОЖДЕНИЕ
ОТ УПЛАТЫ НАЛОГА
НА ПРИБЫЛЬ
ОРГАНИЗАЦИЙ**

1

Осуществление приоритетных видов деятельности в области обрабатывающих производств

Доходы от реализации товаров, произведенных в результате СПИК: **≥ 90% от доходов организации**

2

Период действия — до окончания срока СПИК, но не позднее 2025 года

**Б. СНИЖЕНИЕ СТАВКИ
ПО НАЛОГУ НА ПРИБЫЛЬ
ОРГАНИЗАЦИЙ ДО 13,5%
(В 2018–2020 ГОДАХ
ДО 12,5%)**

1

Доходы от реализации товаров, произведенных в результате СПИК: **≥ 70% от доходов организации**

2

Период действия — ограничен периодом, когда экономия от этой льготы равна объему инвестиций, но не позднее окончания срока контракта

**В. ОСВОБОЖДЕНИЕ
ОТ УПЛАТЫ НАЛОГА
НА ИНВЕСТИРУЕМОЕ
ИМУЩЕСТВО**

1

Сумма вложений:
≥ 300 млн рублей

Доходы от реализации товаров, произведенных в результате СПИК: **≥ 70% от доходов организации**

2

Период действия — 5 лет

ЗАЙМЫ ОТ ФОНДА РАЗВИТИЯ ПРОМЫШЛЕННОСТИ САНКТ-ПЕТЕРБУРГА



Проекты, направленные на разработку новой высокотехнологичной продукции



Техническое перевооружение



Преодоление зависимости российской промышленности от иностранных технологий



Приобретение оборудования в лизинг



Оплата первого взноса по лизингу на льготных условиях



ПОДРОБНАЯ ИНФОРМАЦИЯ —
FRP.SPB.RU

Ставка — 5% годовых

Максимальный срок — 5 лет

Объем займа



От 30

до 150 млн рублей

Не более 50%
от бюджета проекта

Объем Фонда

1,5 млрд рублей

Финансирование займов
возвратное, возможно
многократное использование

ГОСУДАРСТВЕННО- ЧАСТНОЕ ПАРТНЕРСТВО (ГЧП)

ДОЛГОСРОЧНОЕ ВЗАИМОДЕЙСТВИЕ ГОСУДАРСТВА И БИЗНЕСА, ГДЕ КОМПАНИЯ УЧАСТВУЕТ НЕ ТОЛЬКО В ПРОЕКТИРОВАНИИ, ФИНАНСИРОВАНИИ, СТРОИТЕЛЬСТВЕ ИЛИ РЕКОНСТРУКЦИИ ОБЪЕКТА ИНФРАСТРУКТУРЫ, НО И В ЕГО СЛЕДУЮЩЕЙ ЭКСПЛУАТАЦИИ И/ИЛИ ТЕХНИЧЕСКОМ ОБСЛУЖИВАНИИ

ТИПЫ СОГЛАШЕНИЙ

	ИНВЕСТИТОР	ГОРОД								
<p> ■ — Инвестор ■ — Город </p>										
	КОНЦЕССИОННОЕ СОГЛАШЕНИЕ (КС)	СОГЛАШЕНИЕ О ГОСУДАРСТВЕННО-ЧАСТНОМ ПАРТНЕРСТВЕ (СГЧП) *								
Создание/реконструкция имущества	✓	✓								
Финансирование	✓	✓ и ✓								
Эксплуатация	✓	✓ и ✓								
Право собственности	✓	✓ и ✓								
ПРОЕКТЫ										
	Создание, реконструкция и эксплуатация трамвайной сети в Красногвардейском районе Санкт-Петербурга	<table border="1"> <tr> <td> Западный скоростной диаметр </td> <td> Развитие территорий аэропорта Пулково </td> </tr> <tr> <td> 212 млрд рублей </td> <td> 50 млрд рублей </td> </tr> <tr> <td> 2004-2016 годы </td> <td> 2010-2040 годы </td> </tr> <tr> <td> Бюджетные инвестиции и ООО «Магистраль северной столицы» </td> <td> ООО «Воздушные Ворота Северной Столицы» </td> </tr> </table>	Западный скоростной диаметр	Развитие территорий аэропорта Пулково	212 млрд рублей	50 млрд рублей	2004-2016 годы	2010-2040 годы	Бюджетные инвестиции и ООО «Магистраль северной столицы»	ООО «Воздушные Ворота Северной Столицы»
Западный скоростной диаметр	Развитие территорий аэропорта Пулково									
212 млрд рублей	50 млрд рублей									
2004-2016 годы	2010-2040 годы									
Бюджетные инвестиции и ООО «Магистраль северной столицы»	ООО «Воздушные Ворота Северной Столицы»									
Объем инвестиций	9,3 млрд рублей + капитальный грант 1,3 млрд рублей									
Срок реализации	2016-2046 годы									
Инвестор	ООО «Транспортная концессионная компания»									

* В России проекты на основе этого механизма реализуются с 2004 года.

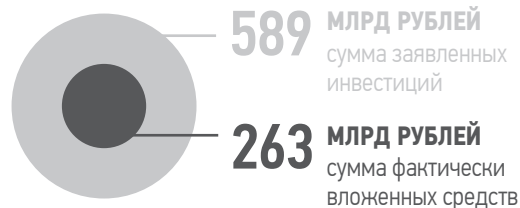
1-Е МЕСТО В РЕЙТИНГЕ РОССИИ ПО УРОВНЮ РАЗВИТИЯ ГЧП **

ВСЕГО ПРОЕКТОВ

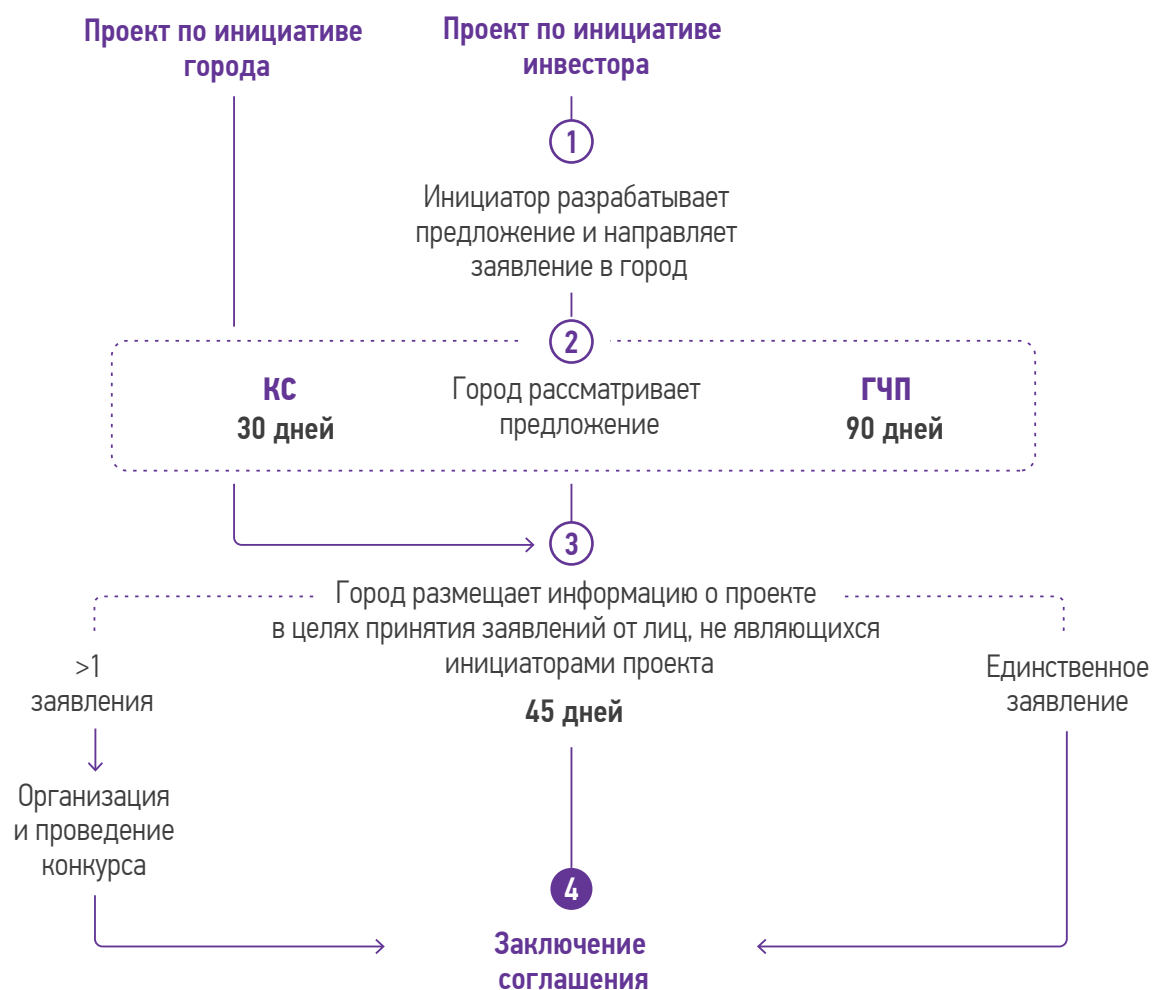
27




ИНВЕСТИЦИИ



ПОРЯДОК ЗАКЛЮЧЕНИЯ СОГЛАШЕНИЯ ДЛЯ РЕАЛИЗАЦИИ ПРОЕКТА





ПРОЕКТЫ ПО СТРОИТЕЛЬСТВУ ОБЪЕКТОВ НЕДВИЖИМОСТИ. РОЛЬ ИСПОЛНИТЕЛЬНЫХ ОРГАНОВ ВЛАСТИ

ЭТАПЫ РЕАЛИЗАЦИИ ИНВЕСТИЦИОННОГО ПРОЕКТА

54

КОНТАКТЫ ИСПОЛНИТЕЛЬНЫХ ОРГАНОВ ВЛАСТИ

56

Казанский кафедральный собор



ЭТАПЫ РЕАЛИЗАЦИИ ИНВЕСТИЦИОННОГО ПРОЕКТА



ЭТАЛОННЫЙ

- Расположение: вне особо охраняемых природных территорий
- Не связаны с веществами классов опасности I–V
- Высота — до 50 м
- При неэксплуатируемой кровле: от отметки пожарного проезда до подоконника последнего этажа
- При эксплуатируемой кровле: от отметки пожарного проезда до верхней отметки ограждения



СПЕЦИФИЧЕСКИЙ

- Требуется одобрения в отношении архитектурного и градостроительного облика
- Подлежит государственному строительному надзору

НА ВСЕХ ОСНОВНЫХ
ЭТАПАХ РЕАЛИЗАЦИИ
ПРОЕКТА ВНУТРЕННИЕ
ПРОЦЕССЫ ПРОХОДЯТ
ПАРАЛЛЕЛЬНО

20 ДНЕЙ Этот период включает

- Получение градостроительного плана земельного участка **20 дней** (ЕССК, КГА, МФЦ)
- Заключение договоров присоединения **18 дней**
 - К электрическим сетям 10 дней (ЕССК, ОИЭК)
 - К централизованной системе холодного водоснабжения 10 дней (ЕССК, ОИЭК)
 - К системам водоотведения 18 дней (ЕССК, ОИЭК)
 - К централизованной ливневой системе водоотведения 18 дней (ЕССК, ОИЭК)

СРОК ОПРЕДЕЛЯЕТСЯ
ЗАСТРОЙЩИКОМ

1 ПРЕДПРОЕКТНАЯ ПОДГОТОВКА ПРОЕКТА

30 ДНЕЙ Этот период включает

- Получение градостроительного плана земельного участка **20 дней** (ЕССК, КГА, МФЦ)
- Заключение договоров присоединения, **30 дней**
 - К электрическим сетям 30 дней (ОИЭК)
 - К системе теплоснабжения 30 дней (ОИЭК)
 - К централизованной системе холодного водоснабжения 30 дней (ЕССК, ОИЭК)
 - К системам водоотведения 30 дней (ЕССК, ОИЭК)
 - К централизованной ливневой системе водоотведения 30 дней (ЕССК, ОИЭК)
 - К сети газораспределения 30 дней (ОИЭК)

СРОК ОПРЕДЕЛЯЕТСЯ
ЗАСТРОЙЩИКОМ

2 ПОДГОТОВКА ПРОЕКТНОЙ ДОКУМЕНТАЦИИ

РЕАЛИЗАЦИЯ ИНВЕСТИЦИОННОГО ПРОЕКТА, СВЯЗАННОГО СО СТРОИТЕЛЬСТВОМ ОБЪЕКТА НЕДВИЖИМОСТИ, ТРЕБУЕТ ПРОХОЖДЕНИЯ РАЗЛИЧНЫХ СТАДИЙ СОГЛАСОВАНИЯ С АДМИНИСТРАЦИЕЙ ГОРОДА



ИСПОЛНИТЕЛЬНЫЕ ОРГАНЫ И ВЛАДЕЛЬЦЫ ИНЖЕНЕРНЫХ СЕТЕЙ

- Владельцы инженерных сетей
- Исполнительные органы



Служба государственного строительного надзора и экспертизы Санкт-Петербурга

ул. Зодчего Росси, д. 1-3,
2-й подъезд

+7 (812) 576 15 12

www.expertiza.spb.ru

ТЭК ГУП «ТЭК»

М. Морская ул., д. 12, лит. А

+7 (812) 601 93 93

www.gptek.spb.ru



Фронт-офис «ЕДИНОЕ ОКНО»

Московский пр.,
д. 60/129, лит. А

+7 (812) 332 22 32



Единая система строительного комплекса

www.info.essk.gov.spb.ru



ПАО «Ленэнерго»

пл. Конституции, д. 1

+7 (812) 595 86 13

www.lenenergo.ru



Комитет по градостроительству и архитектуре

пл. Ломоносова, д. 2

+7 (812) 576 16 00

www.kgainfo.spb.ru



ГУП «Водоканал Санкт-Петербурга»

Кавалергардская ул., д. 42

+7 (812) 305 09 09

www.vodokanal.spb.ru



Комитет по инвестициям г. Санкт-Петербурга

Смольный пр., д. 6

+7 (812) 576 60 41

Центр города



«ФКП Росреестра», Санкт Петербургский филиал

Суворовский пр., д. 62

+7 (800) 100 34 34

www.kadastr.ru



ООО «ПетербургГаз»

Гороховая ул., д. 63/2

+7 (812) 335 59 44

www.peterburggaz.ru

КАД

ЗСД

Фрунзенский р-н



Комитет имущественных отношений

Дегтярный пер., д. 11 Б

+7 (812) 576 75 57

www.commim.spb.ru

КОНТАКТНАЯ ИНФОРМАЦИЯ

КОМИТЕТ ПО ИНВЕСТИЦИЯМ
САНКТ-ПЕТЕРБУРГА



**Ирина Анатольевна
Бабюк**

Председатель Комитета

Тел.: +7 (812) 576 60 41
Факс: +7 (812) 576 60 81



**Евгений Николаевич
Васильев**

*Заместитель председателя
Комитета*

Тел.: +7 (812) 576 47 61
Факс: +7 (812) 576 60 81



**Алексей Игоревич
Силкин**

*Заместитель председателя
Комитета*

Тел.: +7 (812) 576 72 98
Факс: +7 (812) 576 60 81



**Павел Ильич
Борисенко**

*Заместитель председателя
Комитета*

Тел.: +7 (812) 576 76 04
Факс: +7 (812) 576 60 81

ФРОНТ-ОФИС «ЕДИНОГО ОКНА»



190013, Санкт-Петербург, Московский пр., д. 60/129, лит. А



+7 (812) 332 22 32



SPBINVESTMENT.RU



Facebook: ComInvestSPb



Instagram: investinspb

АГЕНТСТВО ЭФФЕКТИВНЫХ
КОММУНИКАЦИЙ «ИНФОГРАФИКА»

**ИНФОГРАФИКА.
АГЕНТСТВО
ЭФФЕКТИВНЫХ
КОММУНИКАЦИЙ**



**Николай Романов
Дарья Сенькова
Юлия Карасина**



**Алена Максименко
Леся Балашова
Ольга Драгунова**



Санкт-Петербург,
Б. Конюшенная ул., д. 19/8



Москва,
Н. Сыромятничская ул., д. 10



+7 (812) 70 800 60



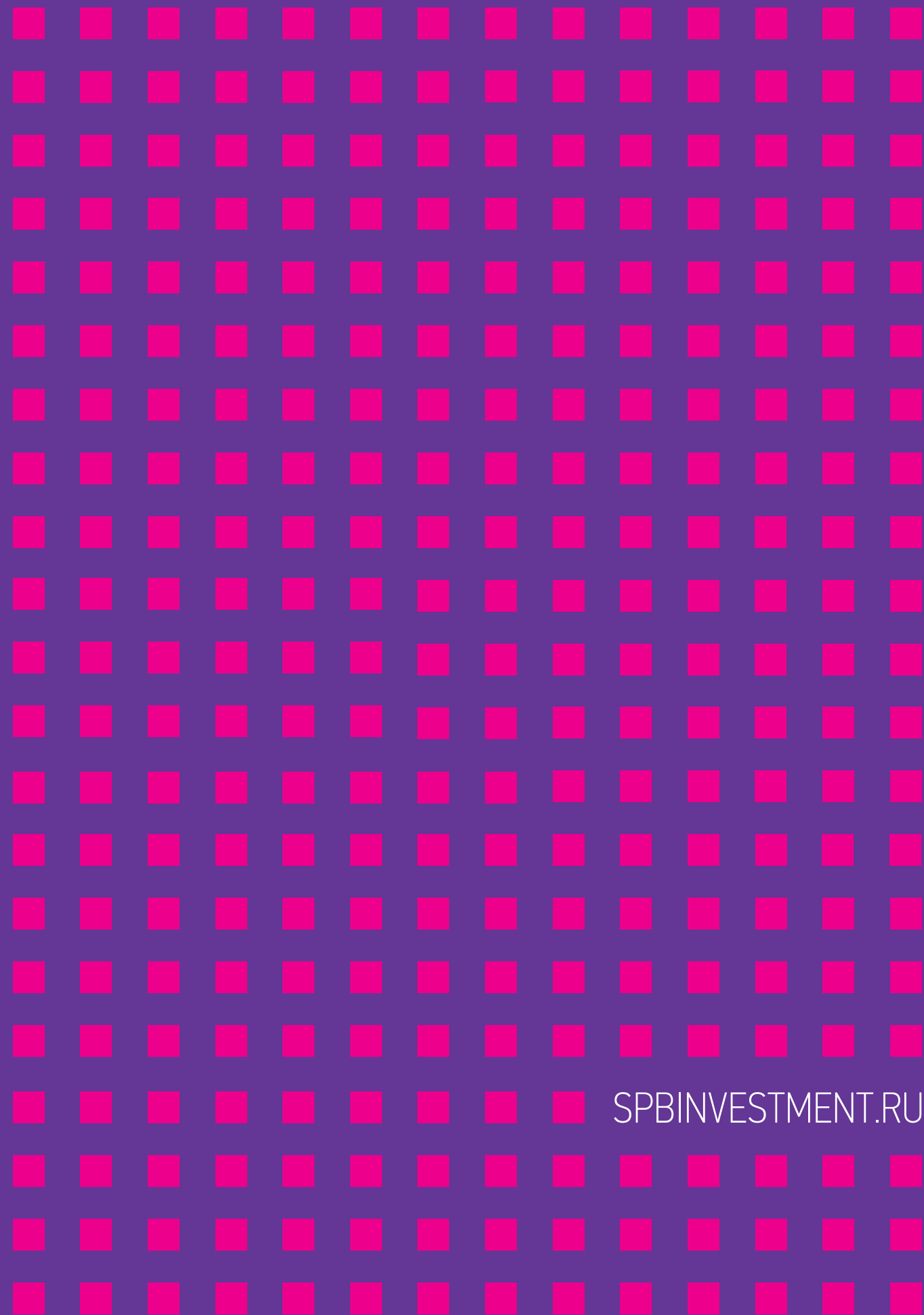
infografika.agency



hello@infografika.agency



**Надежда Попова
Вероника Виейра
Александр Бричкин**



SPBINVESTMENT.RU