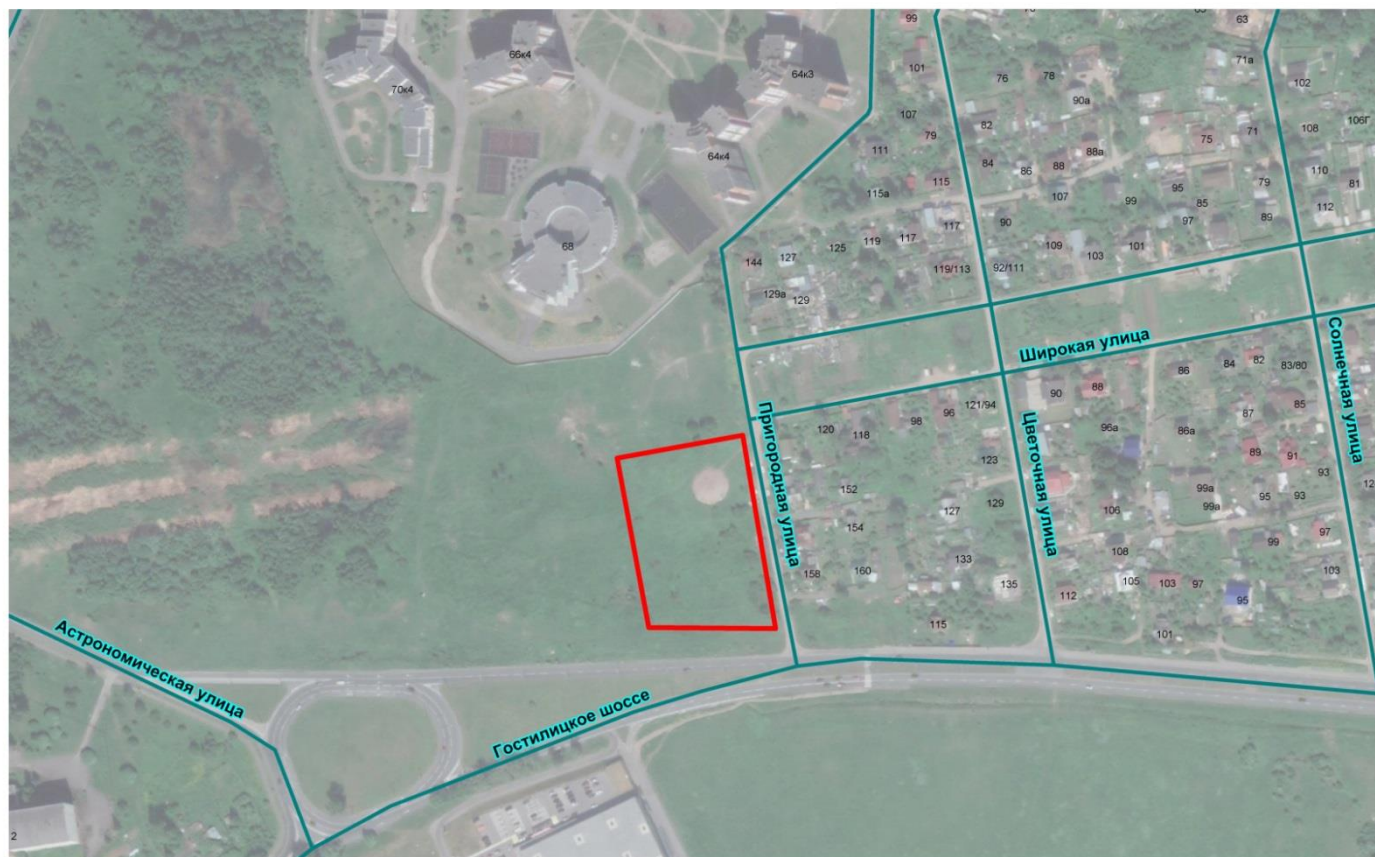


# ЗЕМЕЛЬНЫЙ УЧАСТОК ДЛЯ СТРОИТЕЛЬСТВА ОБЪЕКТА РОЗНИЧНОЙ ТОРГОВЛИ



## ОПИСАНИЕ ОБЪЕКТА



**АДРЕС:** Петродворцовый район, г. Петергоф, Гостилицкое шоссе, участок 54 (территория, ограниченная Ботанической ул., Ульяновской ул., Астрономической ул., Гостилицким шоссе, Пригородной ул., проектируемым проездом, в Петродворцовом районе, ФЗУ № 14).

**КАДАСТРОВЫЙ НОМЕР:** 78:40:0019330:1873

**ВИД ВОЗМОЖНОГО ИСПОЛЬЗОВАНИЯ:** Магазины

**ПЛОЩАДЬ ЗЕМЕЛЬНОГО УЧАСТКА:** 10 257 кв.м

**МАКСИМАЛЬНАЯ ОБЩАЯ ПЛОЩАДЬ ОБЪЕКТА** 10 000 кв.м

**МАКСИМАЛЬНАЯ ВЫСОТА** 30 м

**ЕДИНОЕ ОКНО ДЛЯ ИНВЕСТОРОВ**  
НОВГОРОДСКАЯ ул. 20, литера А

ТЕЛ./ФАКС: +7(812)246-16-61

ОБЪЕКТА

## УСЛОВИЯ ПРОВЕДЕНИЯ АУКЦИОНА

Аукцион на право заключения договора аренды земельного участка на инвестиционных условиях для строительства объекта бытового обслуживания, магазина. Размер ежегодной арендной платы на земельный участок определяется по результатам аукциона на право заключения договора аренды земельного участка на инвестиционных условиях

<b>НАЧАЛЬНЫЙ РАЗМЕР ЕЖЕГОДНОЙ АРЕНДНОЙ ПЛАТЫ ЗА ЗЕМЕЛЬНЫЙ УЧАСТОК СОСТАВЛЯЕТ</b>	6 850 000 руб.
<b>РАЗМЕР ЗАДАТКА СОСТАВЛЯЕТ</b>	1 370 000 руб.
<b>ШАГ АУКЦИОНА</b>	200 000 руб.
<b>СРОК ДЕЙСТВИЯ ДОГОВОРА АРЕНДЫ ЗЕМЕЛЬНОГО УЧАСТКА НА ИНВЕСТИЦИОННЫХ УСЛОВИЯХ</b>	66 месяцев 33 месяца
<b>СРОК СТРОИТЕЛЬСТВА ОБЪЕКТА</b>	
<b>ОРГАНИЗАТОР АУКЦИОНА</b>	СПб ГКУ «Имущество Санкт-Петербурга»
<b>ПОРЯДОК ПЕРЕЧИСЛЕНИЯ ДЕНЕЖНЫХ СРЕДСТВ</b>	В соответствии с постановлением Правительства Санкт-Петербурга от 15.03.2005 № 275
<b>ДАТА ПРОВЕДЕНИЯ ТОРГОВ</b>	5 марта 2021 года
<b>ПРИЕМ ЗАЯВОК</b>	с 27.01.2021 по 02.03.2021

Условия проведения аукциона утверждены постановлением Правительства Санкт-Петербурга от 28.12.2020 № 1236

### Адрес приема заявок:

Санкт-Петербург, Новгородская улица, д. 20, литера А, окно № 59, с 10:00 до 12:30 и с 14:00 до 17:00 по рабочим дням (по пятницам и предпраздничным дням с 10:00 до 12:30 и с 14:00 до 16:00).

Обязательно предварительное согласование времени подачи заявки по телефону: 576-05-49.

Команда «Единого окна» для инвесторов Санкт-Петербурга готова оказать консультацию по порядку участия в аукционе и предоставить иную необходимую информацию для успешной реализации проекта в режиме очных консультаций, а также по телефону: 8 (812) 246-16-61.

Телефон отдела подготовки документов для торгов 8 (812) 246-17-93.



**ТЕРРИТОРИАЛЬНАЯ  
ЗОНА ПО ПЗЗ:**

ТЗЖ1 – жилая зона среднеэтажных многоквартирных жилых домов, расположенных вне исторически сложившихся районов центральной части Санкт-Петербурга, с включением объектов социально-культурного и коммунально-бытового назначения, связанных с проживанием граждан, а также объектов инженерной инфраструктуры.

**ВИД  
ГРАДОСТРОИТЕЛЬНОЙ  
ДОКУМЕНТАЦИИ:**

Проект планировки и межевания утвержден постановлением Правительства Санкт-Петербурга от 23.07.2013 № 531 «Об утверждении проекта планировки с проектом межевания территории, ограниченной Ботанической ул., Ульяновской ул., Астрономической ул., Гостилицким шоссе, Пригородной ул., проектируемым проездом, в Петродворцовом районе».

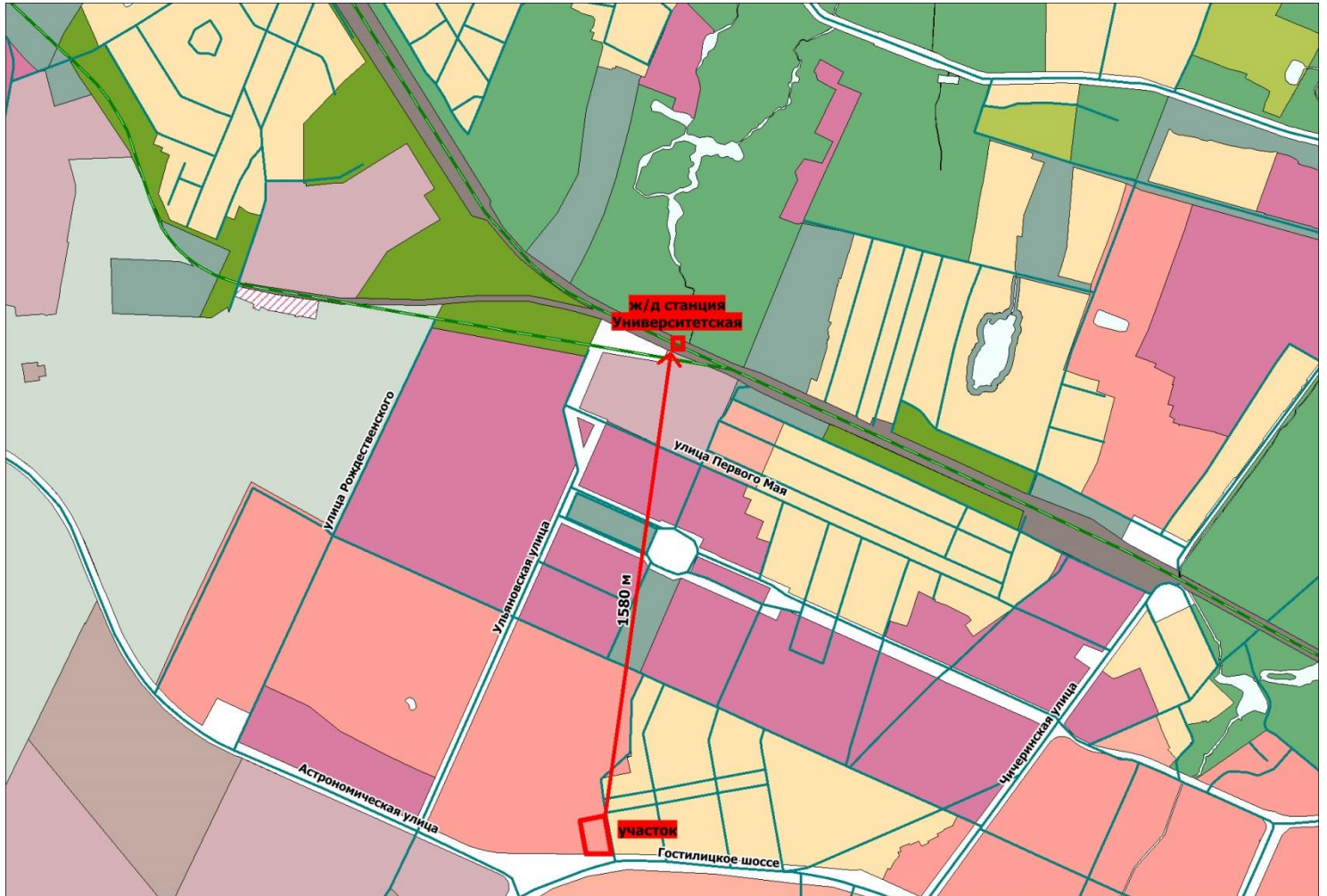
В соответствии с утверждённой градостроительной документацией рассматриваемый земельный участок (ФЗУ-14) предусмотрен для размещения объекта бытового обслуживания, объекта розничной торговли.

## РАСПОЛОЖЕНИЕ



На территории вокруг участка индивидуальная жилая застройка, общежитие СПб ГУ, дворец культуры и науки, древесно-кустарниковая растительность.

## ТРАНСПОРТНАЯ ДОСТУПНОСТЬ

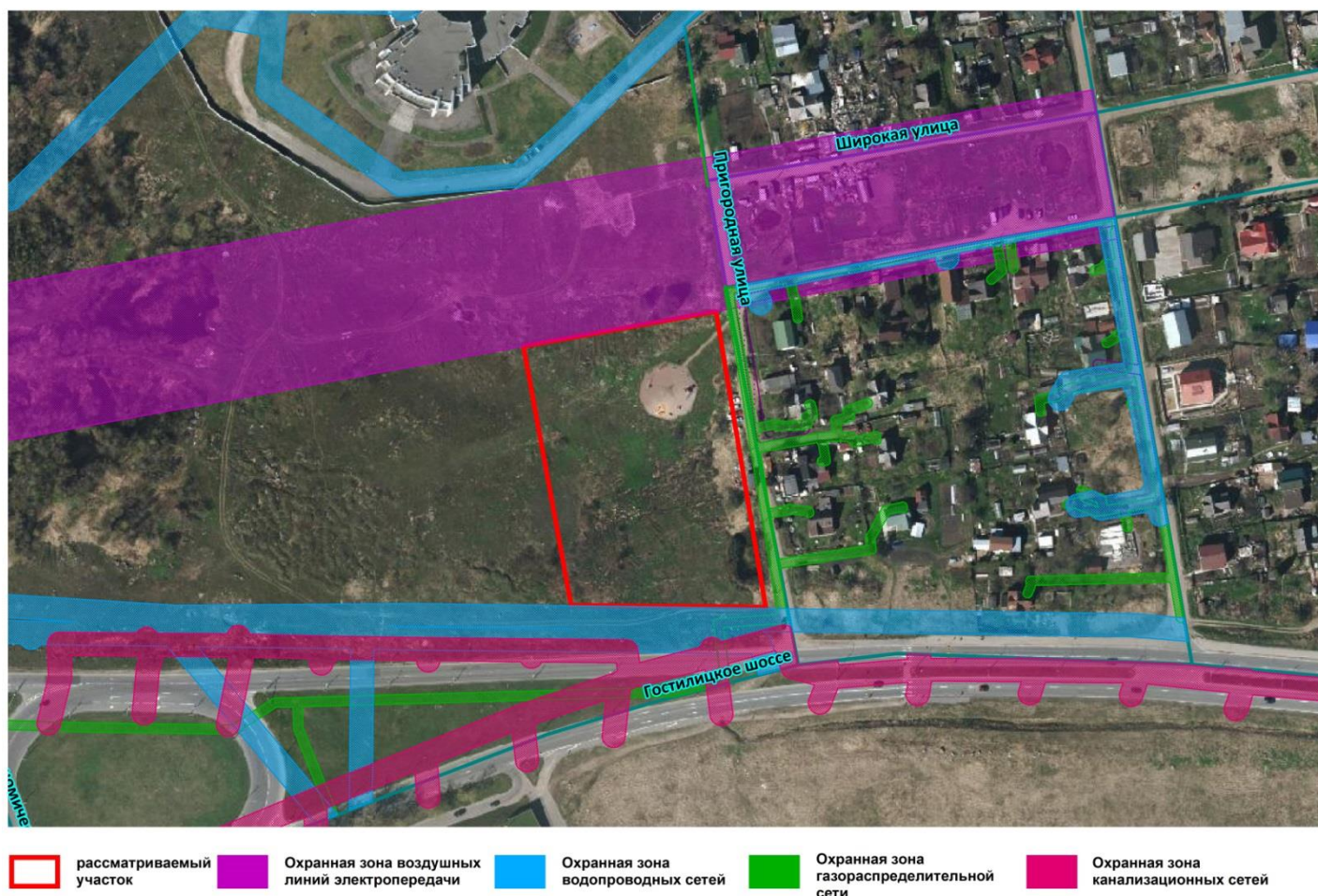


Транспортная обеспеченность: по Гостилицкому шоссе проходят маршруты общественного и коммерческого транспорта, станция метро «Прспект Ветеранов» расположена на расстоянии около 25 км, ж/д станция «Старый Петергоф» – на расстоянии 2,5 км.

Подъезд к земельному участку возможен со стороны Гостилицкого шоссе.

Участок прилегает, в том числе к Пригородной ул., подключение капитального объекта к которой, в настоящее время, не представляется возможным ввиду отсутствия финансирования на строительство Пригородной ул. в составе инженерной подготовки территории рассматриваемого квартала (КС за счет средств бюджета СПб выполнено проектирование).

## ИНЖЕНЕРНОЕ ОБЕСПЕЧЕНИЕ



Инженерная обеспеченность (справочно):

Теплоснабжение – 1,0 Гкал/час, срок подключения – 18-36 мес., определяется договором о подключении.

Электроснабжение – 570 кВт, срок присоединения – определяется договором о технологическом присоединении.

Водоснабжение – 3,090 м<sup>3</sup>/час, водоотведение бытовых сточных вод – 2,040 м<sup>3</sup>/час, поверхностных сточных вод – 3,230 м<sup>3</sup>/час, срок подключения – 18 мес. с даты заключения договора о подключении.