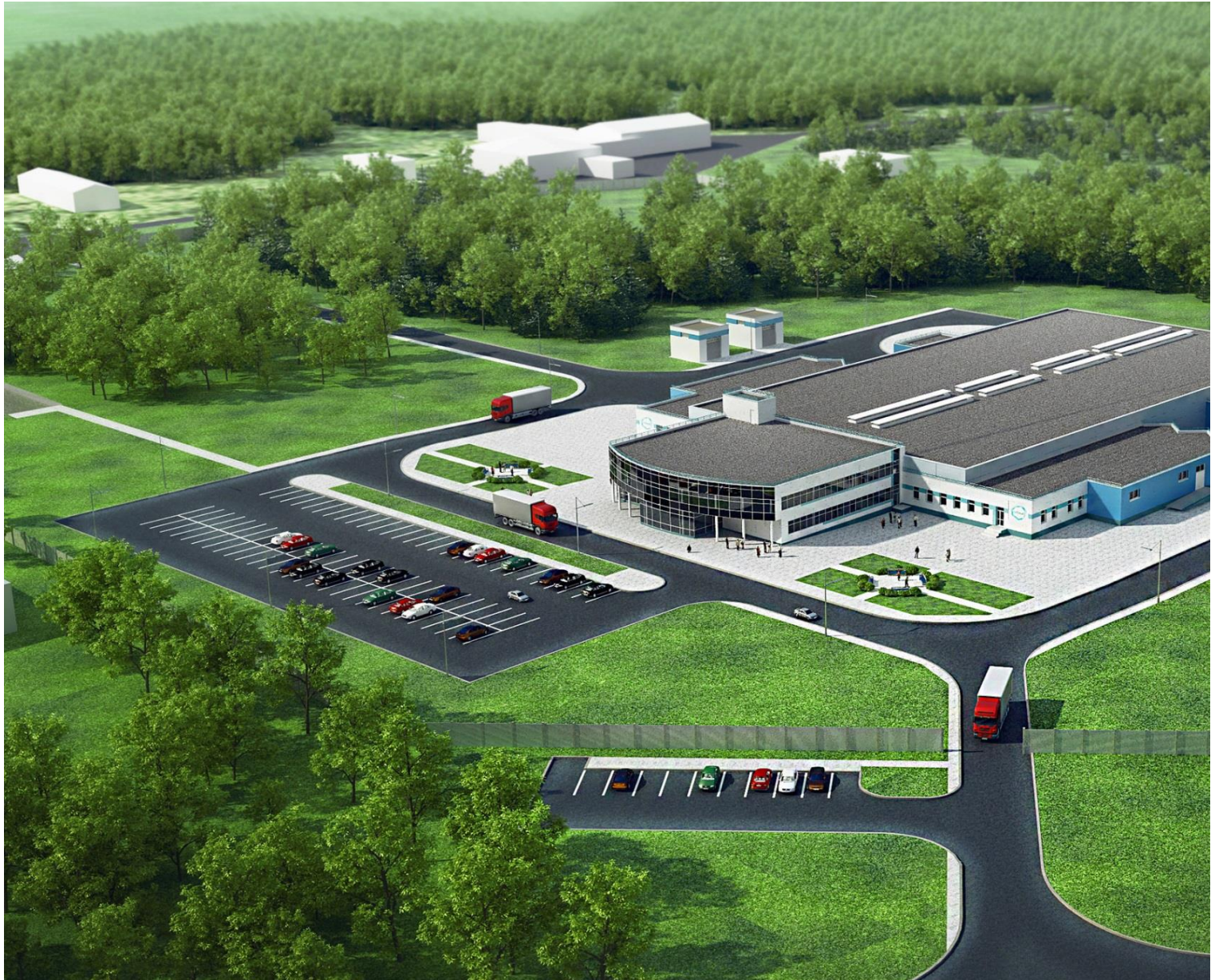
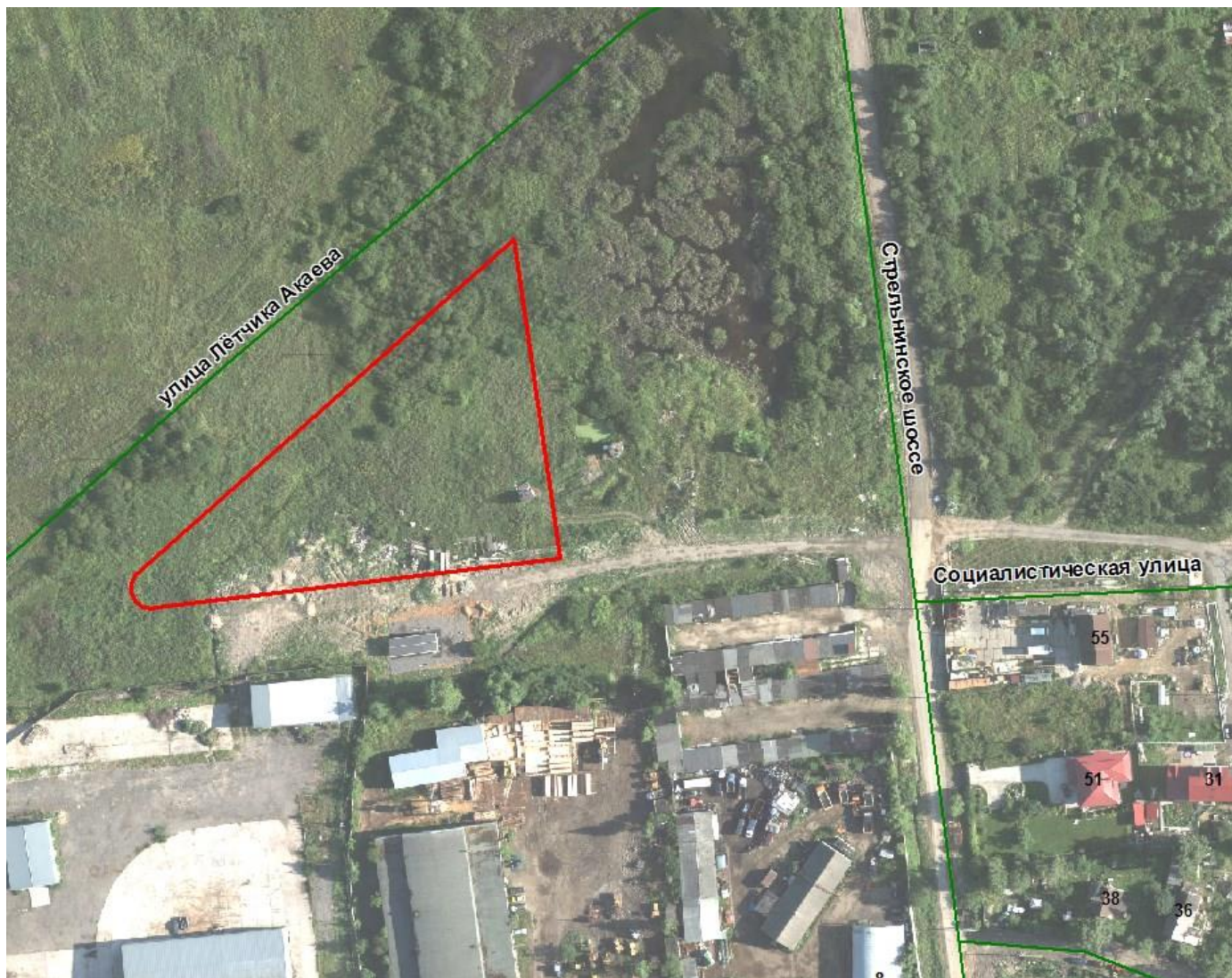


# ЗЕМЕЛЬНЫЙ УЧАСТОК ДЛЯ СТРОИТЕЛЬСТВА СКЛАДА





## ОПИСАНИЕ ОБЪЕКТА



**АДРЕС:** Санкт-Петербург, город Красное Село, Стрельнинское шоссе, участок 1, (северо-западнее пересечения с Социалистической ул.)

**КАДАСТРОВЫЙ НОМЕР:** 78:40:0900301:14

**ВИД ВОЗМОЖНОГО ИСПОЛЬЗОВАНИЯ:** склады

**ПЛОЩАДЬ ЗЕМЕЛЬНОГО УЧАСТКА:** 6 835 кв.м





**ТЕРРИТОРИАЛЬНАЯ ЗОНА ПО ПЗЗ:**

**ТПД1\_2 – многофункциональная подзона объектов производственного, складского назначения, инженерной инфраструктуры IV и V классов опасности, а также объектов общественно-деловой застройки в периферийных и пригородных районах СПб, расположенных вне зоны влияния КАД вокруг СПб и вылетных магистралей и на территории с ограниченной транспортной доступностью.**

**ВИД ГРАДОСТРОИТЕЛЬНОЙ ДОКУМЕНТАЦИИ:**

**Постановление Правительства Санкт-Петербурга от 26.02.2008 № 214 «Об утверждении проекта планировки с проектом межевания территории, ограниченной Стрельнинским ш., Геологической ул., проектируемой обходной дорогой в Красносельском районе». (ФЗУ № 1, кв. 9003А-2).**

**ПРЕДЕЛЬНЫЕ ПАРАМЕТРЫ РАЗРЕШЕННОГО СТРОИТЕЛЬСТВА:**

**- предельная площадь объекта 4860 кв.м.**

## УСЛОВИЯ ПРОВЕДЕНИЯ АУКЦИОНА

НАЧАЛЬНАЯ ЦЕНА ПРЕДМЕТА АУКЦИОНА: РАЗМЕР ЕЖЕГОДНОЙ АРЕНДНОЙ ПЛАТЫ ЗА ЗЕМЕЛЬНЫЙ УЧАСТОК СОСТАВЛЯЕТ	4 500 000 руб.
РАЗМЕР ЗАДАТКА СОСТАВЛЯЕТ	900 000 руб.
СРОК ДЕЙСТВИЯ ДОГОВОРА АРЕНДЫ ЗЕМЕЛЬНОГО УЧАСТКА НА ИНВЕСТИЦИОННЫХ УСЛОВИЯХ	32 месяца
КАДАСТРОВАЯ СТОИМОСТЬ	12 483 364,71 млн.руб.
ОРГАНИЗАТОР АУКЦИОНА	СПб ГКУ «Имущество Санкт-Петербурга»
ПОРЯДОК ПЕРЕЧИСЛЕНИЯ ДЕНЕЖНЫХ СРЕДСТВ	В соответствии с постановлением Правительства Санкт-Петербурга от 15.03.2005 № 275
ДАТА И ВРЕМЯ ПРОВЕДЕНИЯ ТОРГОВ	1 октября 2020 года в 14:00
ДАТА И ВРЕМЯ ОКОНЧАНИЯ ПРИЕМА ЗАЯВОК	28 сентября 2020 года в 17:00

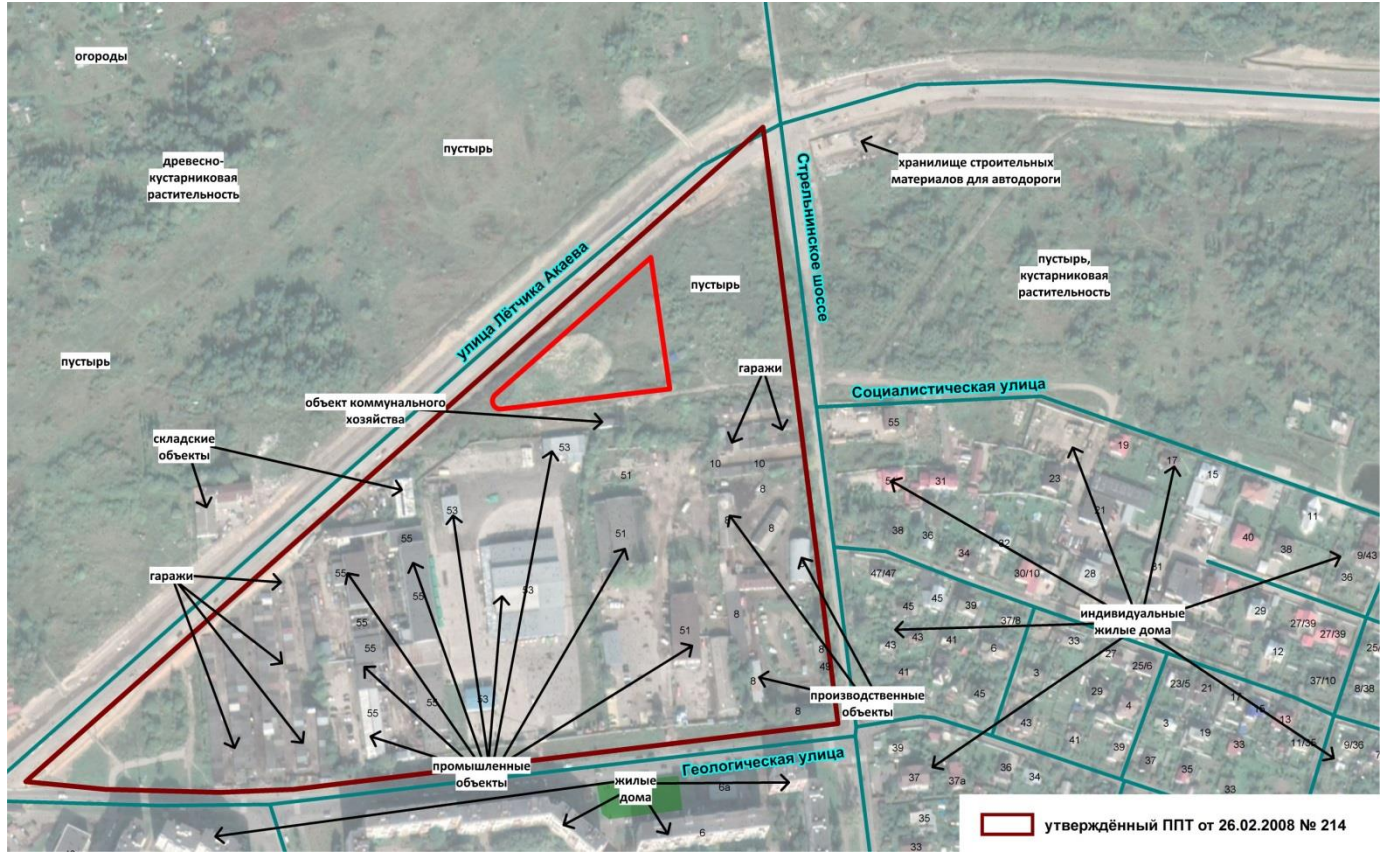
### Адрес приема заявок:

Санкт-Петербург, Новгородская улица, д. 20, литера А, окно № 59, с 10:00 до 12:30 и с 14:00 до 17:00 по рабочим дням (по пятницам и предпраздничным дням с 10:00 до 12:30 и с 14:00 до 16:00).

Обязательно предварительное согласование времени подачи заявки по телефону: 576-05-49



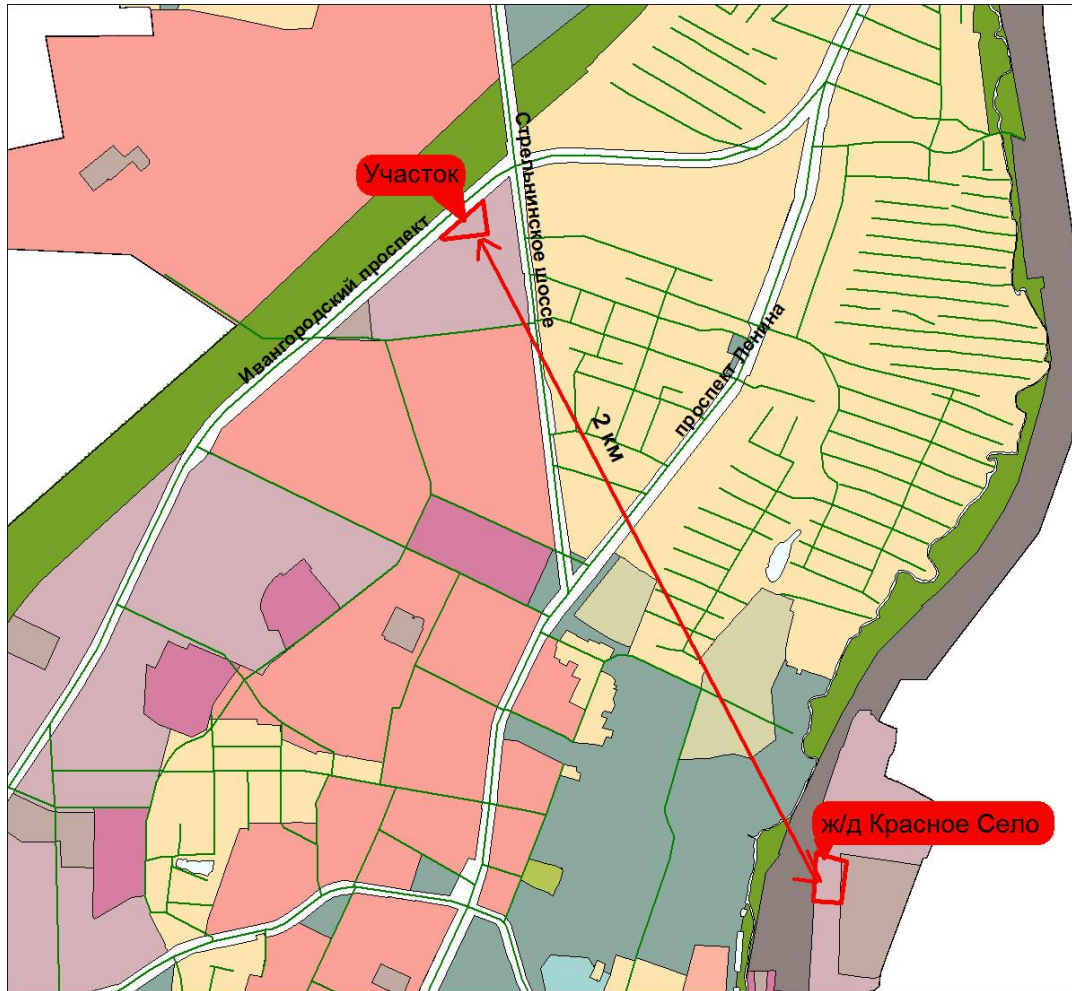
## РАСПОЛОЖЕНИЕ



На территории, прилегающей к участку, размещены промышленные объекты, складские объекты, объекты садоводства

Участок покрыт кустарниковой растительностью

## ТРАНСПОРТНАЯ ДОСТУПНОСТЬ

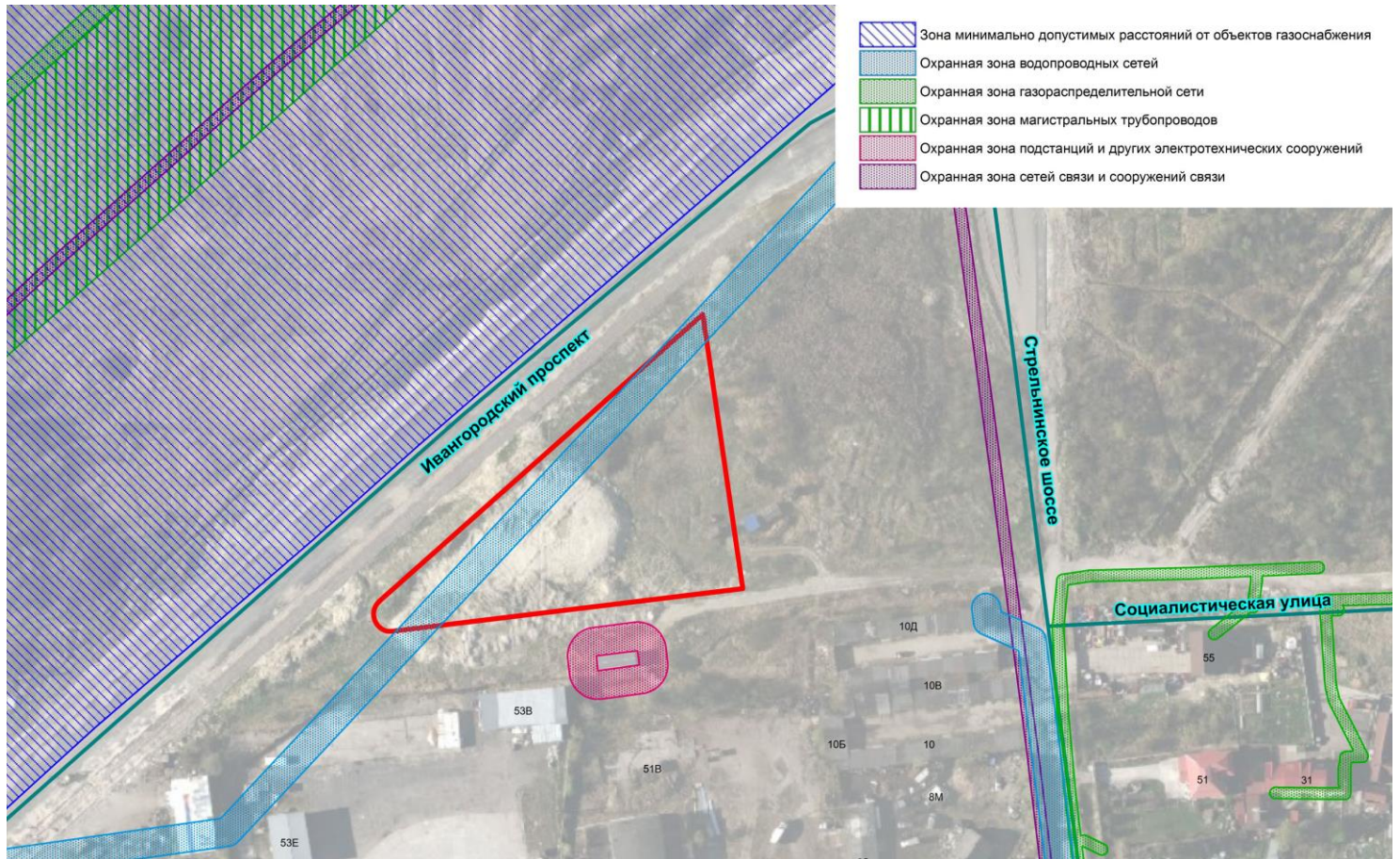


Транспортная обеспеченность: по Геологической ул. проходят маршруты общественного и коммерческого транспорта. Железнодорожная станция «Красное Село» расположена на расстоянии около 2,4 км.

В настоящее время подключение рассматриваемого земельного участка к улично-дорожной сети Санкт-Петербурга отсутствует. Подъезд к земельному участку необходимо обеспечить за счет внебюджетных источников финансирования в рамках строительства объекта.



## ИНЖЕНЕРНОЕ ОБЕСПЕЧЕНИЕ



### ТЕПЛОСНАБЖЕНИЕ

0,31 Гкал/час, возможность подключения к существующим сетям и источникам централизованного теплоснабжения отсутствует. Теплоснабжение может быть обеспечено застройщиком самостоятельно. Срок подключения – в пределах срока строительства объекта.

### ЭЛЕКТРОСНАБЖЕНИЕ

135,0 кВт. Срок подключения – в соответствии с договором об осуществлении технологического присоединения.

### ВОДОСНАБЖЕНИЕ

0,6 м<sup>3</sup>/час, водоотведение бытовых сточных вод – 0,451 м<sup>3</sup>/час, поверхностных сточных вод – 2,211 м<sup>3</sup>/час. Срок подключения – 18 мес. с даты заключения договора о подключении..