

ЗЕМЕЛЬНЫЙ УЧАСТОК ДЛЯ СТРОИТЕЛЬСТВА ОБЪЕКТА ПРОМЫШЛЕННОСТИ



ОПИСАНИЕ ОБЪЕКТА



АДРЕС: Санкт-Петербург, Зотовский пр., участок 1
(севернее пересечения с Анисимовской дорогой)

КАДАСТРОВЫЙ НОМЕР: 78:11:0006124:32

ВИД ВОЗМОЖНОГО ИСПОЛЬЗОВАНИЯ: Легкая промышленность

ПЛОЩАДЬ ЗЕМЕЛЬНОГО УЧАСТКА: 11 820 кв.м



ТЕРРИТОРИАЛЬНАЯ ЗОНА ПО ПЗЗ: ТПД1_3 – многофункциональная подзона объектов производственного, складского назначения, инженерной инфраструктуры IV и V классов опасности, а также объектов общественно-деловой застройки в периферийных и пригородных районах СПб, расположенных в зоне влияния КАД вокруг СПб и вылетных магистралей.

ВИД ГРАДОСТРОИТЕЛЬНОЙ ДОКУМЕНТАЦИИ:

Постановление Правительства Санкт-Петербурга от 27.04.2010 № 518 «Об утверждении проекта планировки с проектом межевания территории производственной зоны «Ржевка», ограниченной проектируемой магистралью, Ладожским направлением ж.д., проектируемой улицей № 1, проектируемой улицей № 8, правым берегом р. Охты, проектируемой улицей № 9, ул. Химиков, шоссе Революции, в Красногвардейском районе».

ПРЕДЕЛЬНЫЕ ПАРАМЕТРЫ РАЗРЕШЕННОГО СТРОИТЕЛЬСТВА:

- предельная высота объекта 40/43 м;
- максимальная общая площадь объекта капитального строительства – 92 000 кв.м

РАСПОЛОЖЕНИЕ

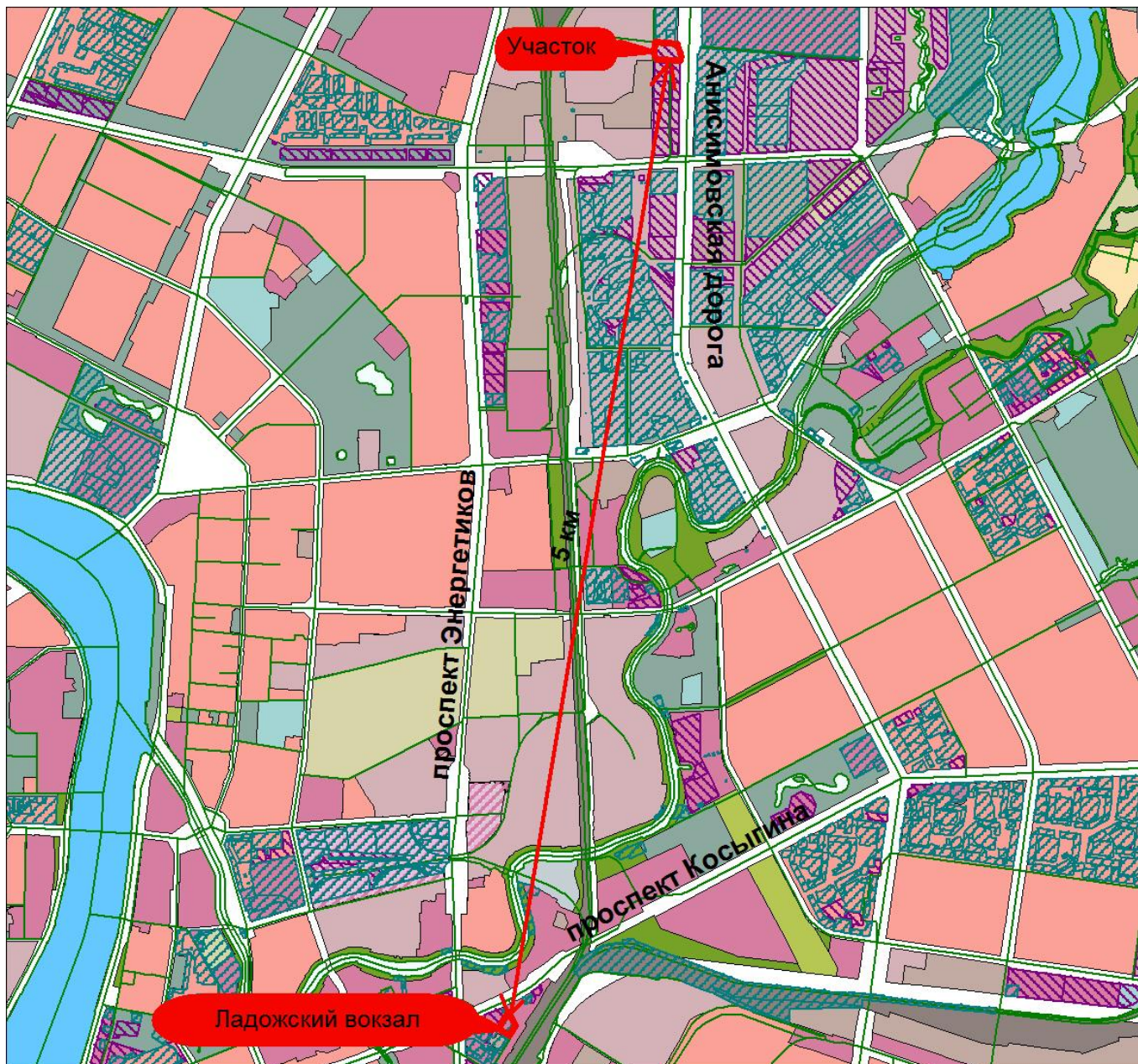


Участок расположен в границах производственной зоны «Ржевка»

На территории, прилегающей к участку, размещены промышленные объекты, складские объекты, объекты садоводства

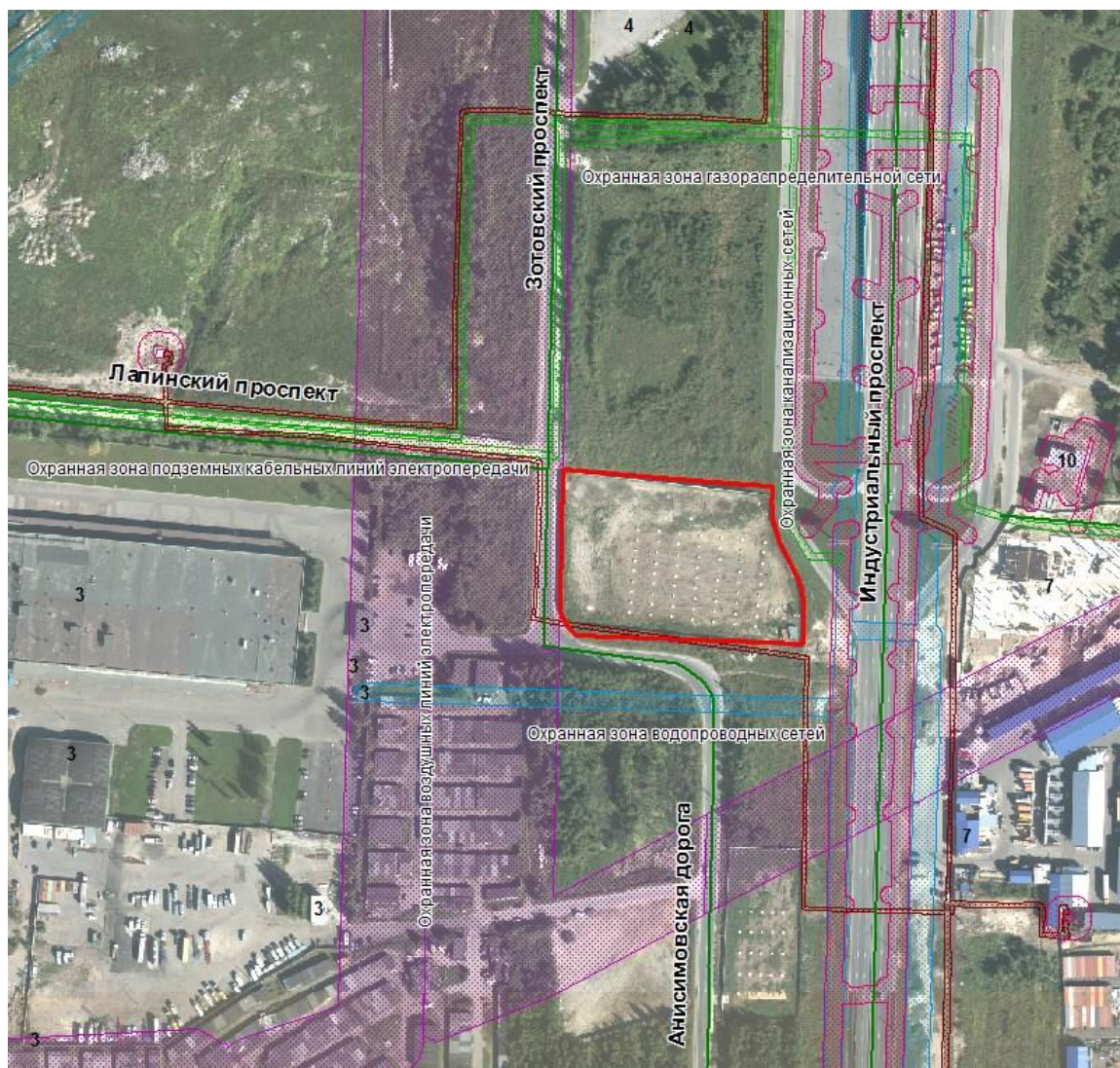
Участок покрыт кустарниковой растительностью

ТРАНСПОРТНАЯ ДОСТУПНОСТЬ



Транспортная обеспеченность: по Анисимовской дороге проходят маршруты общественного и коммерческого транспорта, станция метро «Ладожская» расположена на расстоянии около 7 км. Подъезд к земельному участку возможен с Анисимовской дороги. Окружающая застройка: производственная зона «Ржевка».

ИНЖЕНЕРНОЕ ОБЕСПЕЧЕНИЕ



ТЕПЛОСНАБЖЕНИЕ

возможность подключения к существующим сетям и источникам централизованного теплоснабжения отсутствует. Теплоснабжение может быть обеспечено застройщиком самостоятельно. Срок подключения – в пределах срока строительства объекта.

ЭЛЕКТРОСНАБЖЕНИЕ

500 кВт, срок подключения – в соответствии с договором об осуществлении технологического присоединения.

ВОДОСНАБЖЕНИЕ

6,51 м³/час, водоотведение бытовых сточных вод – 6,51 м³/час, поверхностных сточных вод – 4,8 м³/час. Срок подключения – 18 мес.

с даты заключения договора о подключении, после строительства сетей водопровода и канализации для промышленной зоны «Ржевка»

УСЛОВИЯ ПРОВЕДЕНИЯ АУКЦИОНА

НАЧАЛЬНАЯ ЦЕНА ПРЕДМЕТА АУКЦИОНА: РАЗМЕР ЕЖЕГОДНОЙ АРЕНДНОЙ ПЛАТЫ ЗА ЗЕМЕЛЬНЫЙ УЧАСТОК СОСТАВЛЯЕТ	2 100 000 руб.
РАЗМЕР ЗАДАТКА СОСТАВЛЯЕТ	420 000 руб.
СРОК ДЕЙСТВИЯ ДОГОВОРА АРЕНДЫ ЗЕМЕЛЬНОГО УЧАСТКА НА ИНВЕСТИЦИОННЫХ УСЛОВИЯХ	84 месяца
КАДАСТРОВАЯ СТОИМОСТЬ	46 391 753 млн.руб.
ОРГАНИЗАТОР АУКЦИОНА	СПб ГКУ «Имущество Санкт-Петербурга»
ПОРЯДОК ПЕРЕЧИСЛЕНИЯ ДЕНЕЖНЫХ СРЕДСТВ	В соответствии с постановлением Правительства Санкт-Петербурга от 15.03.2005 № 275