

ТОРГИ 23.04.2021

**ЗЕМЕЛЬНЫЙ УЧАСТОК
ДЛЯ ОБЪЕКТОВ СКЛАДСКОГО НАЗНАЧЕНИЯ**

Санкт-Петербург, Выборгский район, внутригородское
муниципальное образование Санкт-Петербурга муниципальный
округ Сергиевское, 9-й верхний пер., участок 6



УСЛОВИЯ ПРОВЕДЕНИЯ АУКЦИОНА

НАЧАЛЬНЫЙ РАЗМЕР ЕЖЕГОДНОЙ АРЕНДНОЙ ПЛАТЫ ЗА ЗЕМЕЛЬНЫЙ УЧАСТОК	5 900 000 руб.
РАЗМЕР ЗАДАТКА СОСТАВЛЯЕТ	1 180 000 руб.
ШАГ АУКЦИОНА	177 000 руб.
СРОК ДЕЙСТВИЯ ДОГОВОРА АРЕНДЫ ЗЕМЕЛЬНОГО УЧАСТКА НА ИНВЕСТИЦИОННЫХ УСЛОВИЯХ	66 месяцев
СРОК СТРОИТЕЛЬСТВА ОБЪЕКТА	33 месяца
ОРГАНИЗАТОР АУКЦИОНА	СПб ГКУ «Имущество Санкт-Петербурга»
ПОРЯДОК ПЕРЕЧИСЛЕНИЯ ДЕНЕЖНЫХ СРЕДСТВ	В соответствии с постановлением Правительства Санкт-Петербурга от 15.03.2005 № 275
ПРИЕМ ЗАЯВОК	с 18.03.2021 по 20.04.2021
ДАТА ПРОВЕДЕНИЯ ТОРГОВ	23.04.2021

Адрес приема заявок: Санкт-Петербург, Новгородская улица, д. 20, литера А, окно № 59, с 10:00 до 12:30 и с 14:00 до 17:00 по рабочим дням (по пятницам и предпраздничным дням с 10:00 до 12:30 и с 14:00 до 16:00).

Обязательно предварительное согласование времени подачи заявки по телефону: 8 (812) 576-05-49.

Команда «Единого окна» для инвесторов Санкт-Петербурга готова оказать консультацию по порядку участия в аукционе и предоставить иную необходимую информацию для успешной реализации проекта в режиме очных консультаций, а также по телефону: 8 (812) 246-16-61. Телефон отдела подготовки документов для торгов 8 (812) 246-17-93.



Инженерная обеспеченность (справочно):

Теплоснабжение – 2,4868 Гкал/час.

Срок подключения – 18-36 мес., определяется договором о подключении.

Электроснабжение – 300,0 кВт.

Срок присоединения – определяется договором на технологическое присоединение.

Водоснабжение – 17,0 м³/час, водоотведение бытовых сточных вод – 3,72 м³/час, поверхностные сточные воды расходом не более 10,0л/с.

Срок подключения – 18 мес. с даты заключения договора о подключении.

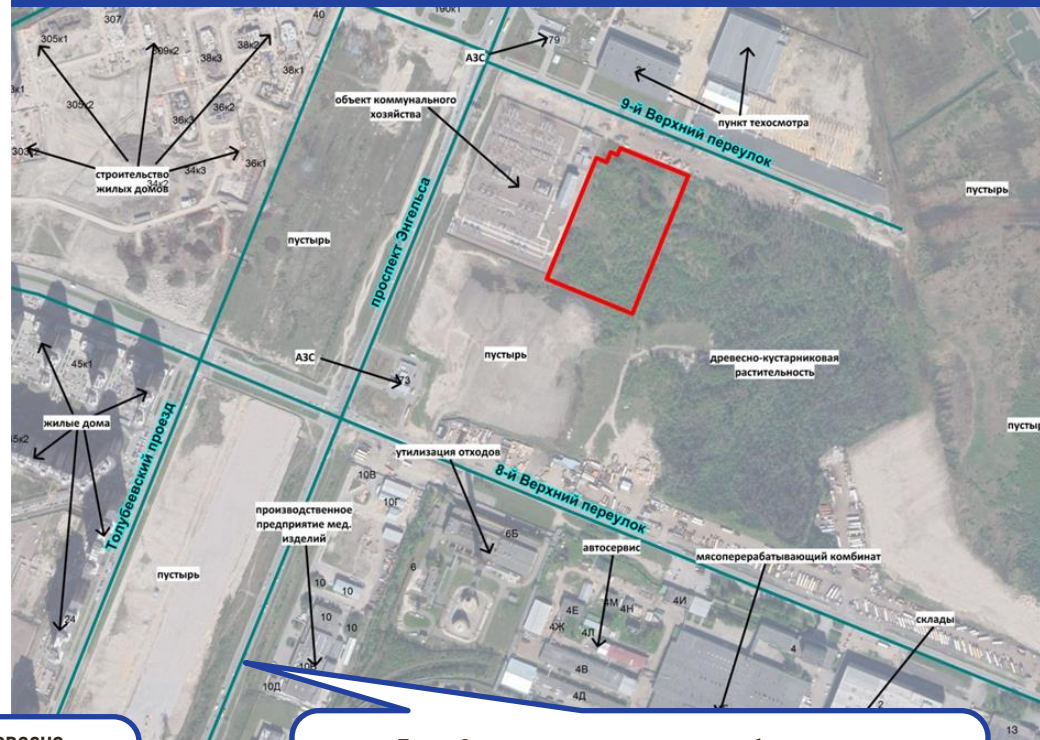
КАДАСТРОВЫЙ НОМЕР:	78:36:1310103:1047
ВИД ИСПОЛЬЗОВАНИЯ:	Склады
ПЛОЩАДЬ УЧАСТКА:	24 534 кв.м.
МАКСИМАЛЬНАЯ ОБЩАЯ ПЛОЩАДЬ ОБЪЕКТА:	8 000 кв.м*
МАКСИМАЛЬНАЯ ВЫСОТА ОБЪЕКТА:	20 м
ТЕРРИТОРИАЛЬНАЯ ЗОНА:	ТПД2_3
ГРАДОСТРОИТЕЛЬНАЯ ДОКУМЕНТАЦИЯ:	Ведется подготовка документации ППТ и ПМ. Заказчик: Комитет по промышленной политике и инновациям Санкт-Петербурга.

*в соответствии с разрабатываемыми материалами ППТ и ПМ



На территории участка древесно-кустарниковая растительность. Окружающая застройка: объекты производственно-складского назначения.

ОКРУЖАЮЩАЯ ЗАСТРОЙКА



По пр. Энгельса проходят маршруты общественного и коммерческого транспорта, станция метро «Парнас» расположена на расстоянии около 3,4 км. Подъезд к земельному участку возможен со стороны 9-го Верхнего пер.