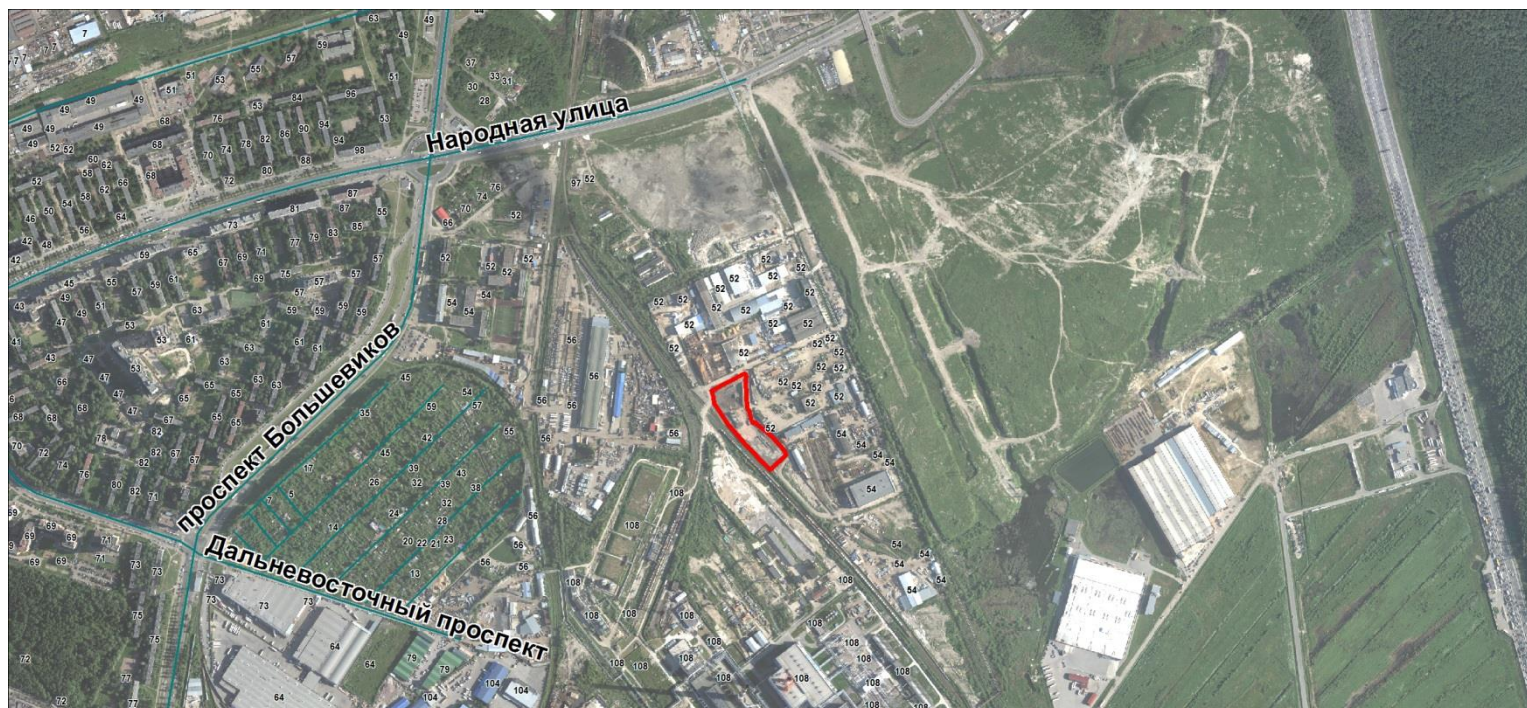


ЗЕМЕЛЬНЫЙ УЧАСТОК ДЛЯ СТРОИТЕЛЬСТВА ОБЪЕКТА ПРОИЗВОДСТВЕННОЙ ДЕЯТЕЛЬНОСТИ



ОПИСАНИЕ ОБЪЕКТА



АДРЕС: Невский район, пр. Большевиков, участок 67
(южнее дома 52, корпус 6, литера 0)

КАДАСТРОВЫЙ НОМЕР: 78:12:0635101:1042

ВИД РАЗРЕШЕННОГО ИСПОЛЬЗОВАНИЯ: Производственная деятельность

ПЛОЩАДЬ ЗЕМЕЛЬНОГО УЧАСТКА: 11 772 кв. м.



ТЕРРИТОРИАЛЬНАЯ ЗОНА ПО ПЗЗ:

ТПД1_3 – многофункциональная подзона объектов производственного, складского назначения, инженерной инфраструктуры IV и V классов опасности, а также объектов общественно-деловой застройки в периферийных и пригородных районах СПб, расположенных в зоне влияния КАД вокруг СПб и вылетных магистралей

ВИД ГРАДОСТРОИТЕЛЬНОЙ ДОКУМЕНТАЦИИ:

Распоряжение Комитета по градостроительству и архитектуре от 19.10.2017 № 211-429 о подготовке проекта планировки территории и проекта межевания (озу-2, предусмотрен для размещения объекта капитального строительства в целях изготовления вещей промышленным способом)

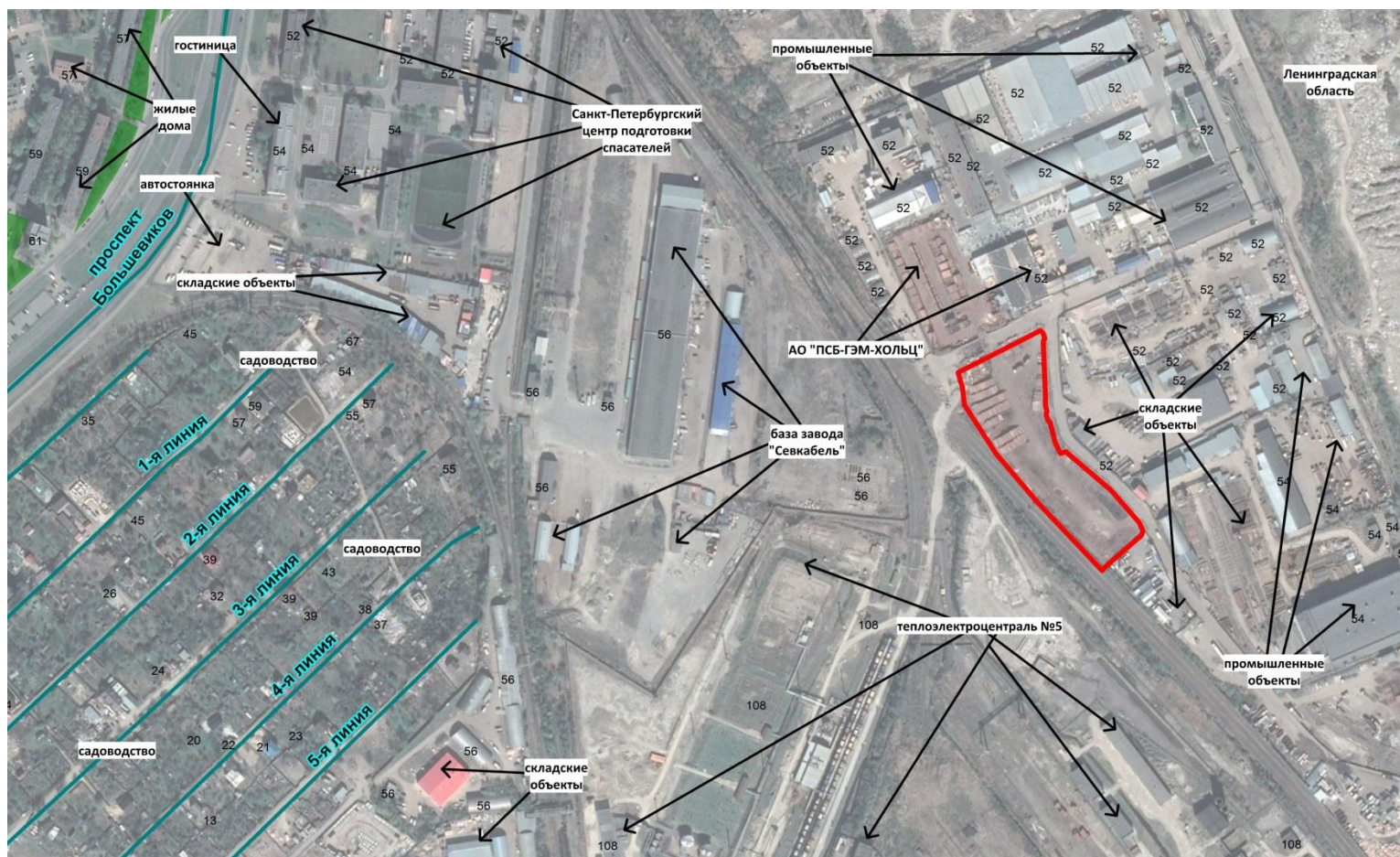
ПРЕДЕЛЬНЫЕ ПАРАМЕТРЫ РАЗРЕШЕННОГО СТРОИТЕЛЬСТВА:

**- максимальная площадь объекта 14 571 кв. м.
- предельная высота объекта 30 м.**

ГРАДОСТРОИТЕЛЬНЫЙ ПЛАН

Разработан. Вид разрешенного использования «производственная деятельность»

РАСПОЛОЖЕНИЕ

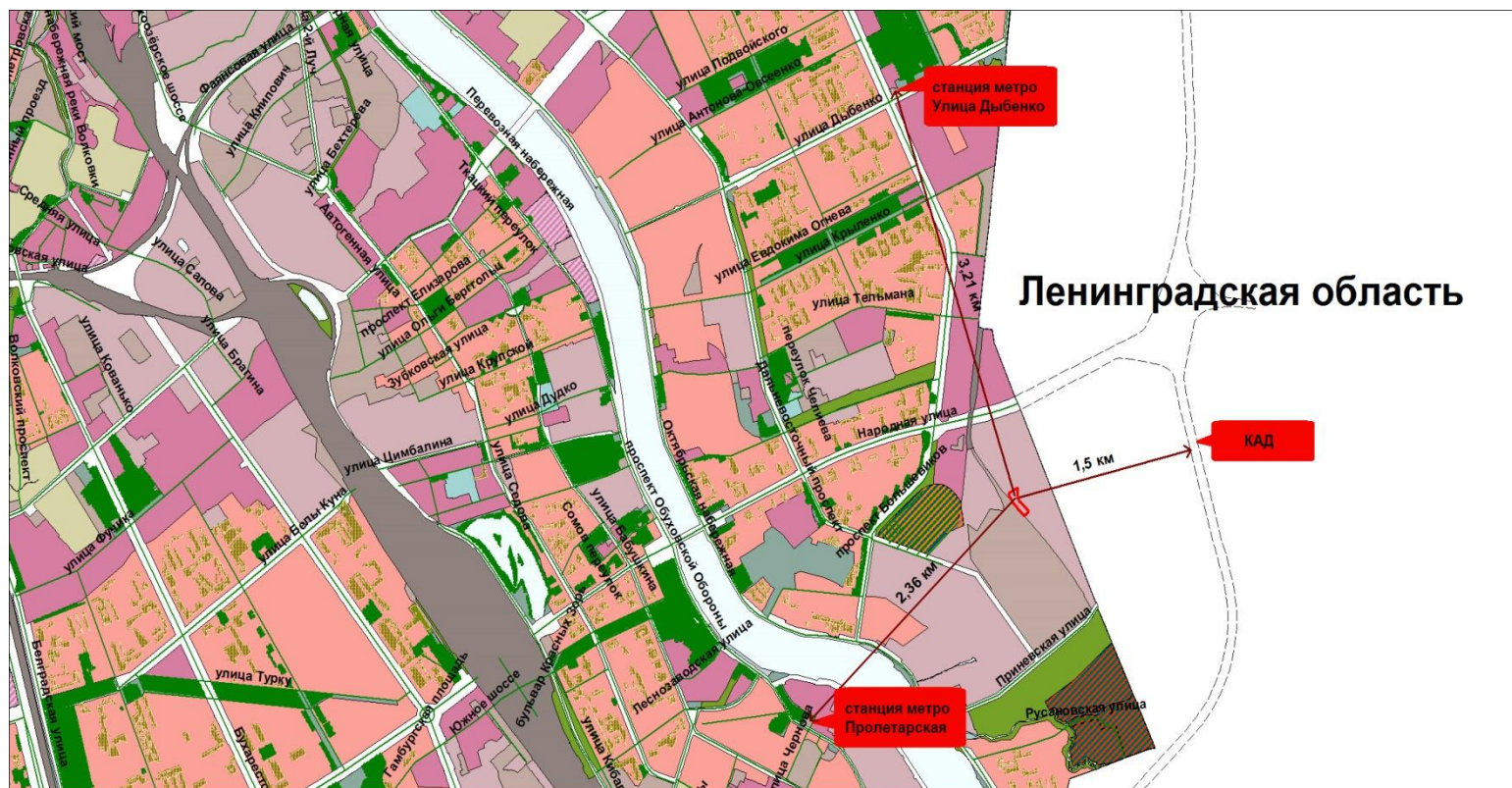


Участок расположен в производственной зоне «Нева», к западу от границы Санкт-Петербурга и Ленинградской области

На территории, прилегающей к участку, размещены объекты производственно-складского и коммунального назначения

В некоторой удаленности к западу расположены садоводства и жилые дома

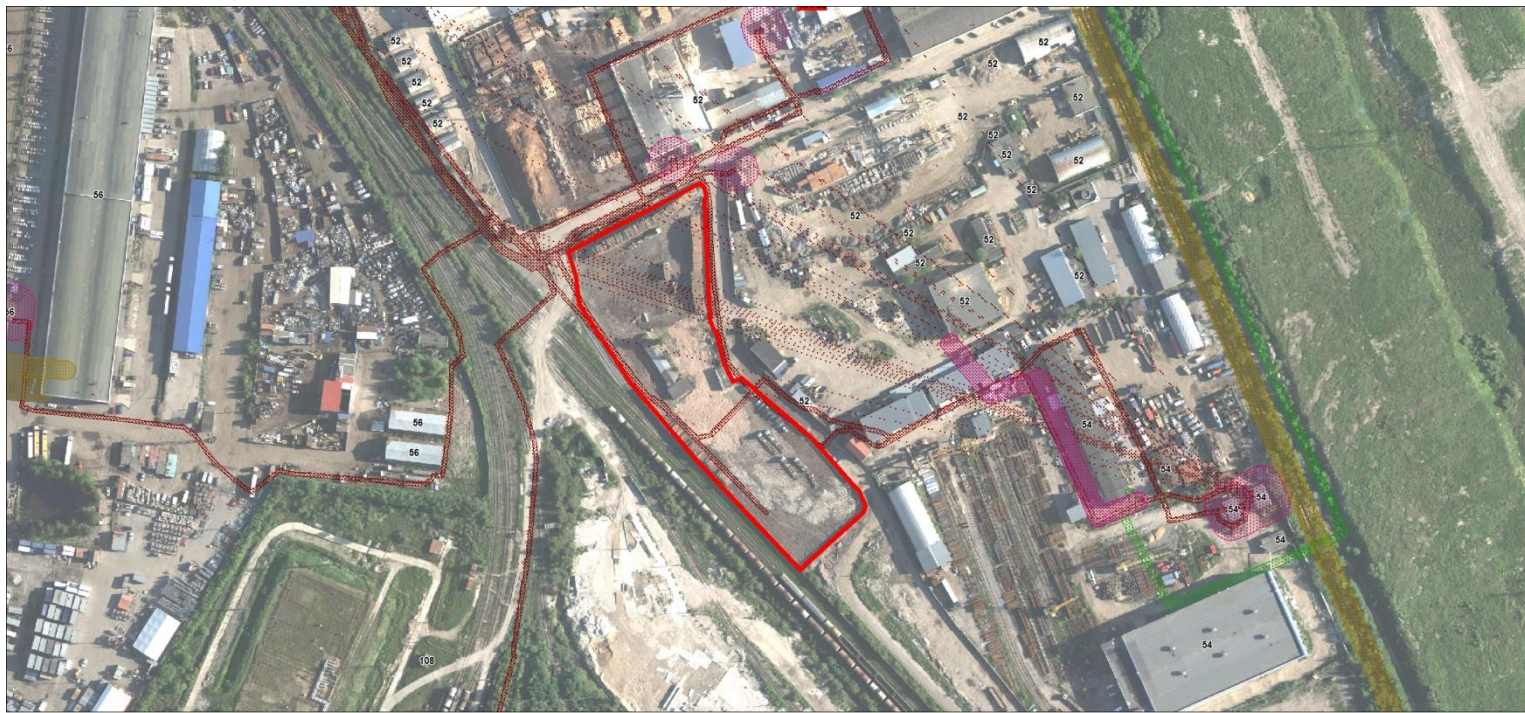
ТРАНСПОРТНАЯ ДОСТУПНОСТЬ



Участок расположен в 3,21 км. от станции метро Улица Дыбенко, в 2,36 км. – от станции метро Пролетарская

Участок расположен в 1,5 км. от КАД

ИНЖЕНЕРНОЕ ОБЕСПЕЧЕНИЕ



ТЕПЛОСНАБЖЕНИЕ

2,24 Гкал/час может быть обеспечено застройщиком самостоятельно, срок подключения – в пределах срока строительства объекта

ЭЛЕКТРОСНАБЖЕНИЕ

240,0 Квт, срок присоединения – определяется договором на технологическое присоединение с учетом сроков реализации инвестиционной программы ПАО «Ленэнерго»

ВОДОСНАБЖЕНИЕ

1,79 м³/час; водоотведение бытовых сточных вод – 1,0 м³/час, поверхностных сточных вод – 3,809 м³/час

УСЛОВИЯ ПРОВЕДЕНИЯ АУКЦИОНА

НАЧАЛЬНАЯ ЦЕНА ПРЕДМЕТА АУКЦИОНА: РАЗМЕР ЕЖЕГОДНОЙ АРЕНДНОЙ ПЛАТЫ ЗА ЗЕМЕЛЬНЫЙ УЧАСТОК СОСТАВЛЯЕТ	3 770 000 руб.
РАЗМЕР ЗАДАТКА СОСТАВЛЯЕТ	754 000 руб.
СРОК ДЕЙСТВИЯ ДОГОВОРА АРЕНДЫ ЗЕМЕЛЬНОГО УЧАСТКА НА ИНВЕСТИЦИОННЫХ УСЛОВИЯХ	54 месяца
КАДАСТРОВАЯ СТОИМОСТЬ	40 719 504,57 руб.
ДАТА ПРОВЕДЕНИЯ АУКЦИОНА	06.02.2020
ОРГАНИЗАТОР АУКЦИОНА	СПб ГКУ «Имущество Санкт-Петербурга» (http://gkuim.commim.gov.spb.ru/torgi-i-novosti/30689/)
ПОРЯДОК ПЕРЕЧИСЛЕНИЯ ДЕНЕЖНЫХ СРЕДСТВ	В соответствии с постановлением Правительства Санкт-Петербурга от 15.03.2005 № 275