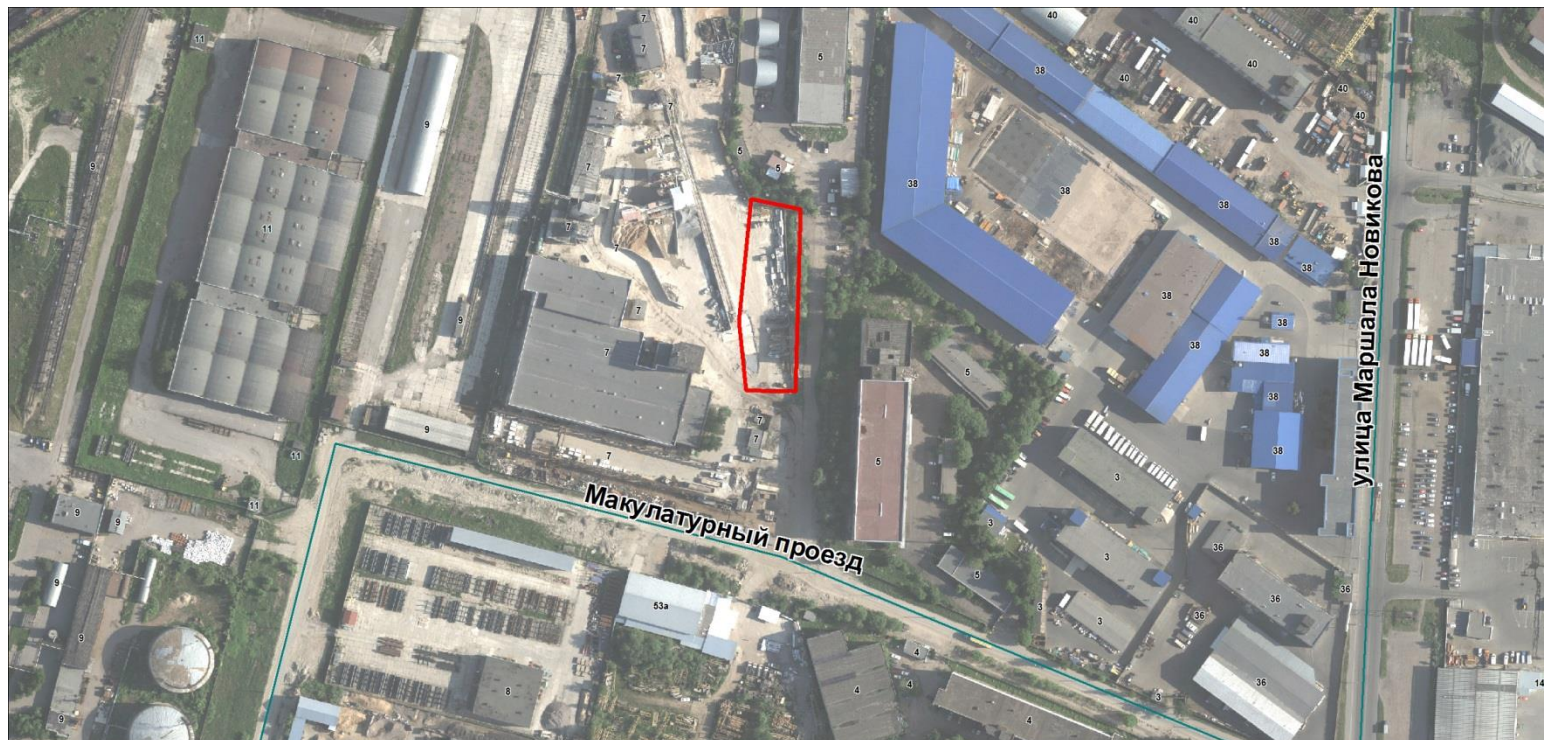


# ЗЕМЕЛЬНЫЙ УЧАСТОК ДЛЯ СТРОИТЕЛЬСТВА ОБЪЕКТА ПРОИЗВОДСТВЕННОЙ ДЕЯТЕЛЬНОСТИ



## ОПИСАНИЕ ОБЪЕКТА



**АДРЕС:** Приморский район, Макулатурный проезд, участок 1  
(северо-восточнее дома 7, литера А по Макулатурному проезду)

**КАДАСТРОВЫЙ НОМЕР:** 78:34:0004120:29

**ВИД РАЗРЕШЕННОГО ИСПОЛЬЗОВАНИЯ:** Производственная деятельность

**ПЛОЩАДЬ ЗЕМЕЛЬНОГО УЧАСТКА:** 2 844 кв. м.



**ТЕРРИТОРИАЛЬНАЯ ЗОНА ПО ПЗЗ:**

**ТПД1\_2 – многофункциональная подзона объектов производственного, складского назначения, инженерной инфраструктуры IV и V классов опасности, периферийных и пригородных районах СПб, расположенных вне зоны влияния КАД вокруг СПб магистралей и на территории с ограниченной транспортной доступностью, а также объектов общественно-деловой застройки в и вылетных магистралей и на территории с ограниченной транспортной доступностью**

**ВИД ГРАДОСТРОИТЕЛЬНОЙ ДОКУМЕНТАЦИИ:**

**Проект планировки и проект межевания территории утвержден постановлением Правительства Санкт-Петербурга от 22.03.2011 № 339 (ред. от 10.04.2014) (фзу-80 предусмотрен для размещения объекта производства машин и оборудования)**

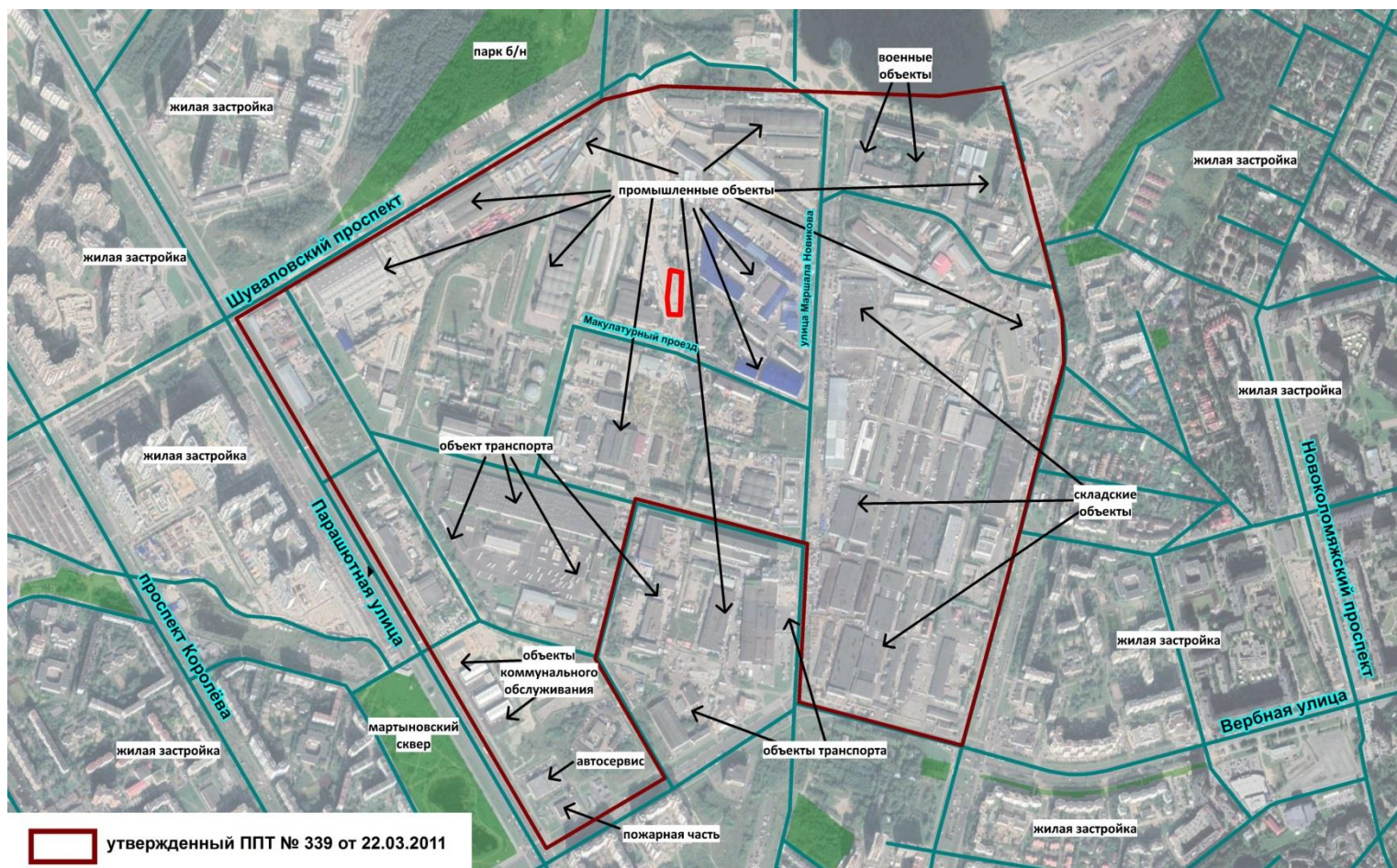
**ПРЕДЕЛЬНЫЕ ПАРАМЕТРЫ РАЗРЕШЕННОГО СТРОИТЕЛЬСТВА:**

**- максимальная площадь объекта 4 200 кв. м.  
- предельная высота объекта 40/43 м.**

**ГРАДОСТРОИТЕЛЬНЫЙ ПЛАН**

**Разработан. Вид разрешенного использования «производственная деятельность»**

## РАСПОЛОЖЕНИЕ

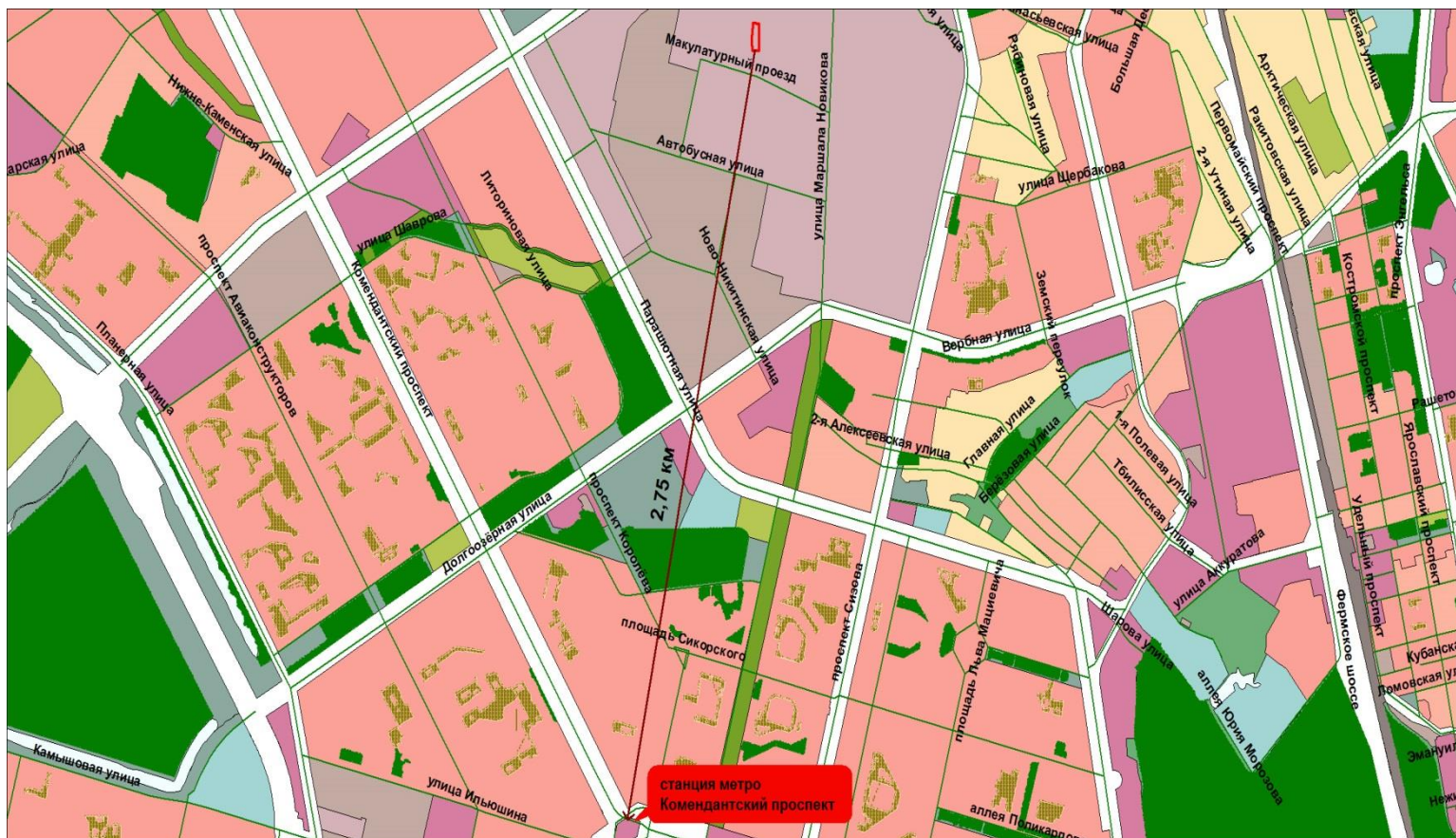


Участок расположен в производственной зоне «Коломязи»

На территории, прилегающей к участку, размещены объекты производственно-складского и коммунального назначения, объекты транспорта и военные объекты

В некоторой удаленности расположены объекты жилой застройки, парки и скверы

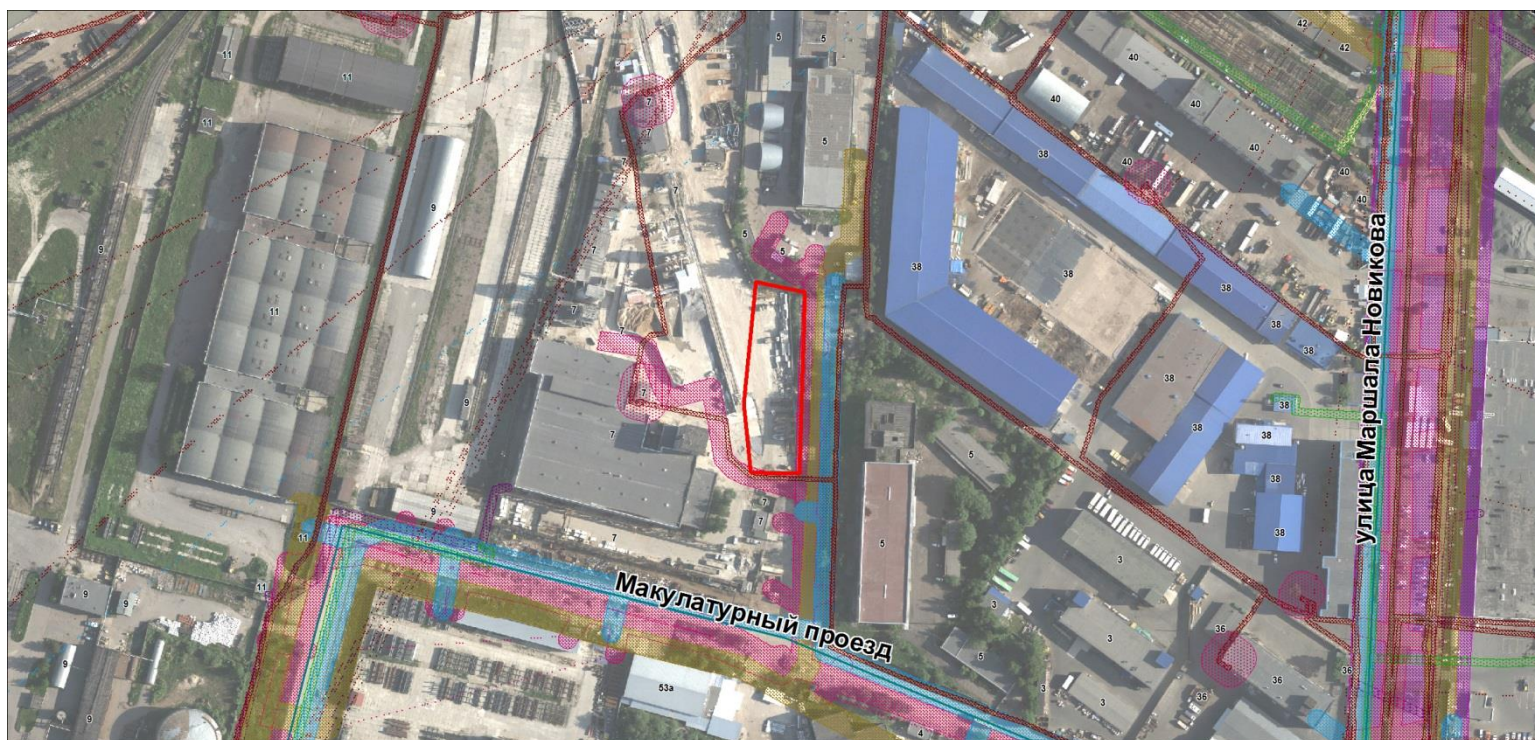
## ТРАНСПОРТНАЯ ДОСТУПНОСТЬ



Участок расположен в 2,75 км от станции метро Командантский проспект

Участок расположен в незначительной удаленности от Паражютной улицы, по которой проходят несколько маршрутов общественного и коммерческого транспорта

## ИНЖЕНЕРНОЕ ОБЕСПЕЧЕНИЕ



**ТЕПЛОСНАБЖЕНИЕ** 0,205 Гкал/час, срок подключения – 18 – 36 месяцев, определяется договором о подключении

**ЭЛЕКТРОСНАБЖЕНИЕ** 54 Квт, срок присоединения – определяется договором на технологическое присоединение с учетом сроков реализации инвестиционной программы ПАО «Ленэнерго»

**ВОДОСНАБЖЕНИЕ** 140,0 м<sup>3</sup>/час; водоотведение бытовых сточных вод – 130,0 м<sup>3</sup>/час, поверхностных сточных вод – 0,92 м<sup>3</sup>/час

## УСЛОВИЯ ПРОВЕДЕНИЯ АУКЦИОНА

НАЧАЛЬНАЯ ЦЕНА ПРЕДМЕТА АУКЦИОНА: РАЗМЕР ЕЖЕГОДНОЙ АРЕНДНОЙ ПЛАТЫ ЗА ЗЕМЕЛЬНЫЙ УЧАСТОК СОСТАВЛЯЕТ	2 100 000 руб.
РАЗМЕР ЗАДАТКА СОСТАВЛЯЕТ	420 000 руб.
СРОК ДЕЙСТВИЯ ДОГОВОРА АРЕНДЫ ЗЕМЕЛЬНОГО УЧАСТКА НА ИНВЕСТИЦИОННЫХ УСЛОВИЯХ	32 месяца
КАДАСТРОВАЯ СТОИМОСТЬ	9 851 659,51 руб.
ДАТА ПРОВЕДЕНИЯ АУКЦИОНА	13.02.2020
ОРГАНИЗАТОР АУКЦИОНА	СПб ГКУ «Имущество Санкт-Петербурга» ( <a href="http://gkuim.commim.gov.spb.ru/torgi-i-novosti/30689/">http://gkuim.commim.gov.spb.ru/torgi-i-novosti/30689/</a> )
ПОРЯДОК ПЕРЕЧИСЛЕНИЯ ДЕНЕЖНЫХ СРЕДСТВ	В соответствии с постановлением Правительства Санкт-Петербурга от 15.03.2005 № 275