

# ЗЕМЕЛЬНЫЙ УЧАСТОК ДЛЯ СТРОИТЕЛЬСТВА ОБЪЕКТА ПРОИЗВОДСТВЕННОЙ ДЕЯТЕЛЬНОСТИ



## ОПИСАНИЕ ОБЪЕКТА



**АДРЕС:** Невский район, Караваевская улица, участок 1  
(юго-восточнее дома № 57, литера Б,  
по Караваевской улице)

**КАДАСТРОВЫЙ НОМЕР:** 78:12:0721201:20

**ВИД РАЗРЕШЕННОГО  
ИСПОЛЬЗОВАНИЯ:** Производственная деятельность

**ПЛОЩАДЬ ЗЕМЕЛЬНОГО  
УЧАСТКА:** 33 223 кв. м.



**ТЕРРИТОРИАЛЬНАЯ ЗОНА ПО ПЗЗ:**

ТПД1\_2 – многофункциональная подзона объектов производственного, складского назначения, инженерной инфраструктуры IV и V классов опасности, периферийных и пригородных районах СПб, расположенных вне зоны влияния КАД вокруг СПб магистралей и на территории с ограниченной транспортной доступностью, а также объектов общественно-деловой застройки в и вылетных магистралей и на территории с ограниченной транспортной доступностью

**ВИД ГРАДОСТРОИТЕЛЬНОЙ  
ДОКУМЕНТАЦИИ:**

Проект планировки и проект межевания территории утвержден постановлением Правительства Санкт-Петербурга от 17.02.2015 № 145 (фзу-2 предусмотрен для размещения промышленных объектов)

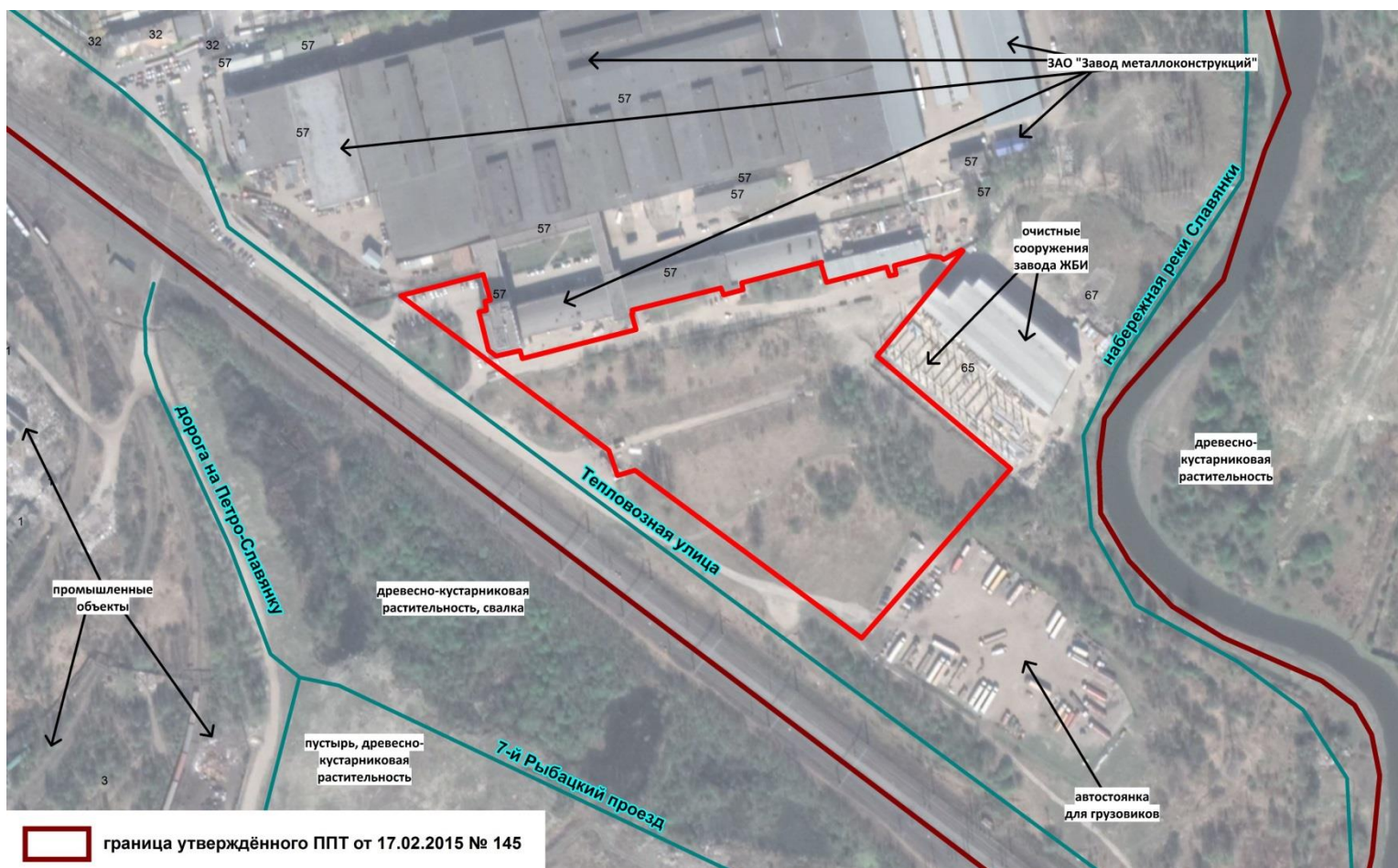
**ПРЕДЕЛЬНЫЕ ПАРАМЕТРЫ  
РАЗРЕШЕННОГО СТРОИТЕЛЬСТВА:**

- максимальная площадь объекта 11 010 кв. м.

**ГРАДОСТРОИТЕЛЬНЫЙ ПЛАН**

Разработан. Вид разрешенного использования «производственная деятельность»

## РАСПОЛОЖЕНИЕ



Участок расположен в производственной зоне «Рыбацкое»

На территории, прилегающей к участку, размещены объекты производственного и коммунального назначения, автостоянка для грузовых автомобилей

## ТРАНСПОРТНАЯ ДОСТУПНОСТЬ



Участок расположен в 1,5 км. от станции метро Рыбацкое и ж/д станции Рыбацкое

Участок расположен в незначительной удаленности от Парашютной улицы, по которой проходят несколько маршрутов общественного и коммерческого транспорта

Участок прилегает к по Тепловоzной ул., по которой проходят маршруты общественного и коммерческого транспорта

## ИНЖЕНЕРНОЕ ОБЕСПЕЧЕНИЕ



ТЕПЛОСНАБЖЕНИЕ	2,55 Гкал/час, срок подключения – определяется договором о подключении в пределах срока строительства объекта
ЭЛЕКТРОСНАБЖЕНИЕ	520 Квт, срок присоединения – определяется договором на технологическое присоединение с учетом сроков реализации инвестиционной программы ПАО «Ленэнерго»
ВОДОСНАБЖЕНИЕ	3,54 м <sup>3</sup> /час; водоотведение бытовых сточных вод – 3,240 м <sup>3</sup> /час, поверхностных сточных вод – 2,5 м <sup>3</sup> /час

## УСЛОВИЯ ПРОВЕДЕНИЯ АУКЦИОНА

НАЧАЛЬНАЯ ЦЕНА ПРЕДМЕТА АУКЦИОНА: РАЗМЕР ЕЖЕГОДНОЙ АРЕНДНОЙ ПЛАТЫ ЗА ЗЕМЕЛЬНЫЙ УЧАСТОК СОСТАВЛЯЕТ	8 000 000 руб.
РАЗМЕР ЗАДАТКА СОСТАВЛЯЕТ	1 600 000 руб.
СРОК ДЕЙСТВИЯ ДОГОВОРА АРЕНДЫ ЗЕМЕЛЬНОГО УЧАСТКА НА ИНВЕСТИЦИОННЫХ УСЛОВИЯХ	54 месяца
КАДАСТРОВАЯ СТОИМОСТЬ	84 187 630,18 руб.
ДАТА ПРОВЕДЕНИЯ АУКЦИОНА	13.02.2020
ОРГАНИЗАТОР АУКЦИОНА	СПб ГКУ «Имущество Санкт-Петербурга» ( <a href="http://gkuim.commim.gov.spb.ru/torgi-i-novosti/30689/">http://gkuim.commim.gov.spb.ru/torgi-i-novosti/30689/</a> )
ПОРЯДОК ПЕРЕЧИСЛЕНИЯ ДЕНЕЖНЫХ СРЕДСТВ	В соответствии с постановлением Правительства Санкт-Петербурга от 15.03.2005 № 275