

ЗЕМЕЛЬНЫЙ УЧАСТОК ДЛЯ СТРОИТЕЛЬСТВА ОБЪЕКТА ПИЩЕВОЙ ПРОМЫШЛЕННОСТИ



ОПИСАНИЕ ОБЪЕКТА



АДРЕС: Красногвардейский район, Анисимовская дорога, участок 1 (северо-восточнее д. 17, лит. А по Анисимовской дороге)

КАДАСТРОВЫЙ НОМЕР: 78:11:0006124:48

ВИД РАЗРЕШЕННОГО ИСПОЛЬЗОВАНИЯ: Пищевая промышленность

ПЛОЩАДЬ ЗЕМЕЛЬНОГО УЧАСТКА: 5 113 кв.м



ТЕРРИТОРИАЛЬНАЯ ЗОНА ПО ПЗЗ:

ТПД1_3 – многофункциональная подзона объектов производственного, складского назначения, инженерной инфраструктуры IV и V классов опасности, а также объектов общественно-деловой застройки в периферийных и пригородных районах Санкт-Петербурга, расположенных в зоне влияния КАД вокруг Санкт-Петербурга и вылетных магистралей

ВИД ГРАДОСТРОИТЕЛЬНОЙ ДОКУМЕНТАЦИИ:

Проект планировки и проект межевания территории утвержден постановлением Правительства Санкт-Петербурга от 27.04.2010 № 518 (для размещения объектов производства пищевых продуктов, включая напитки и (ФЗУ № 15)

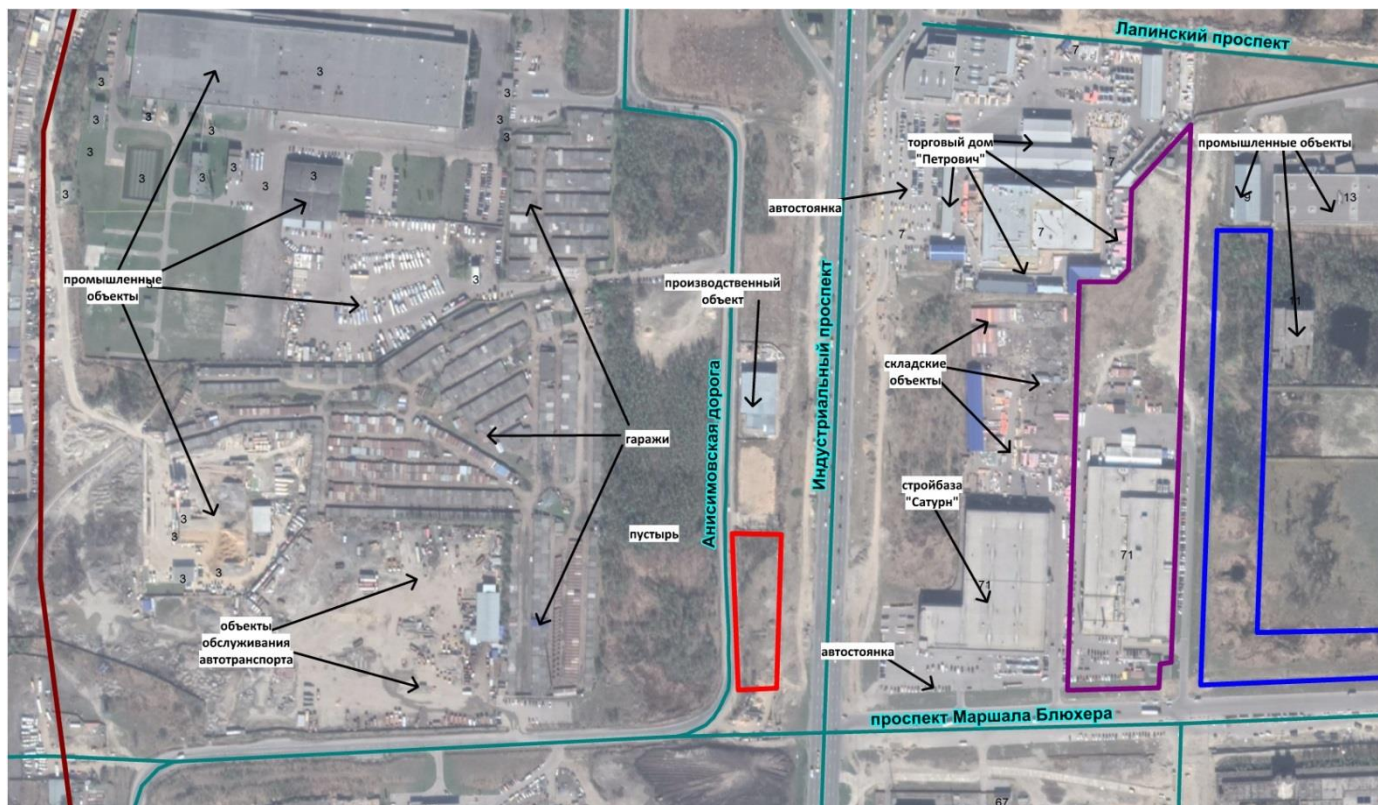
ПРЕДЕЛЬНЫЕ ПАРАМЕТРЫ РАЗРЕШЕННОГО СТРОИТЕЛЬСТВА:

- максимальная площадь объекта 30 600 кв. м
- предельная высота объекта 69 м.

ГРАДОСТРОИТЕЛЬНЫЙ ПЛАН

Выдан Комитетом по градостроительству и архитектуре с видом разрешенного использования «пищевая промышленность»

РАСПОЛОЖЕНИЕ



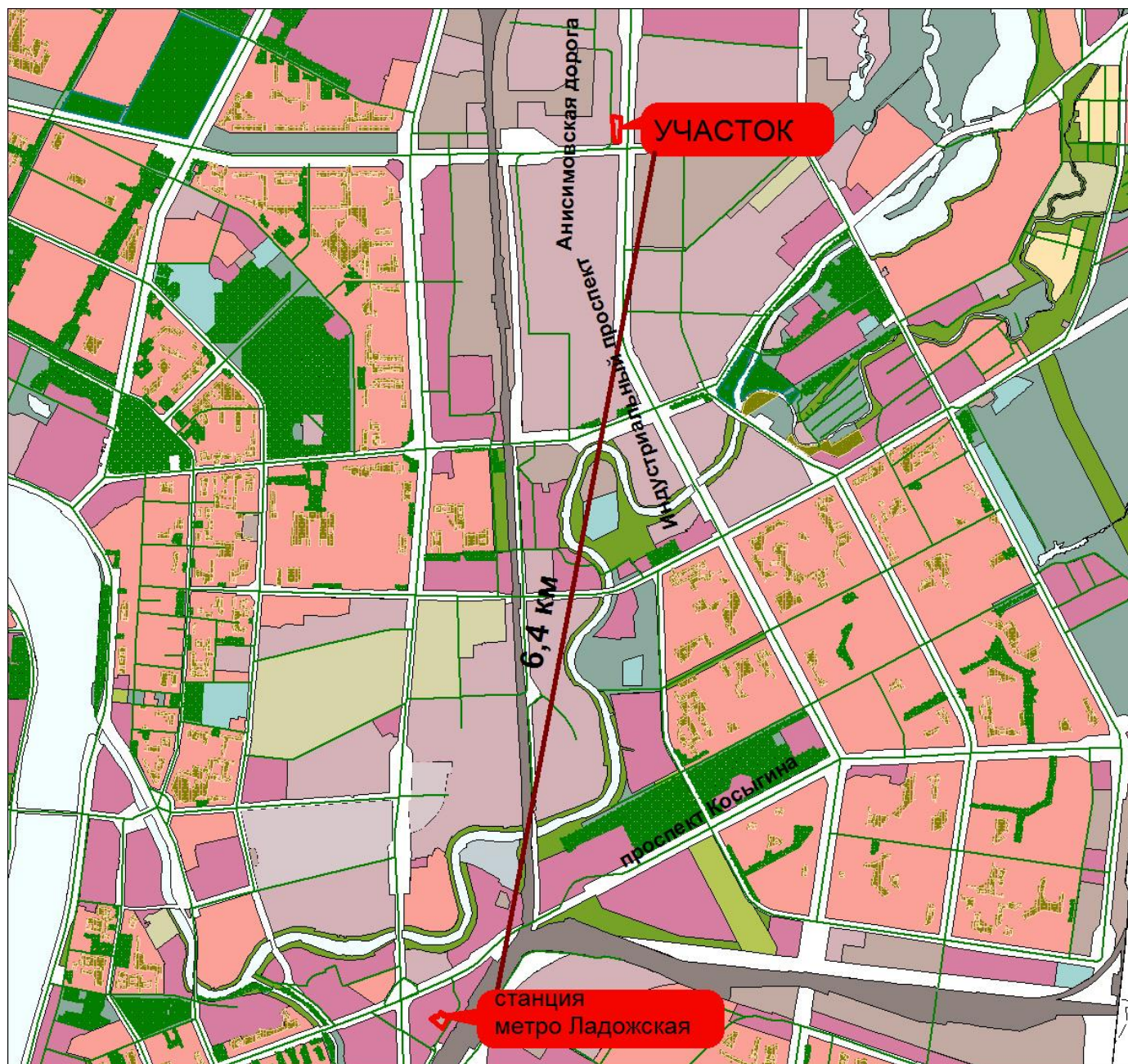
Участок расположен в производственной зоне «Ржевка»

На территории, прилегающей к участку, размещены объекты производственно-складского назначения

Участок расположен в непосредственной близости к выезду на Кольцевую Автодорогу.
Выезд - с Шафировского проспекта

Участок покрыт кустарниковой растительностью

ТРАНСПОРТНАЯ ДОСТУПНОСТЬ

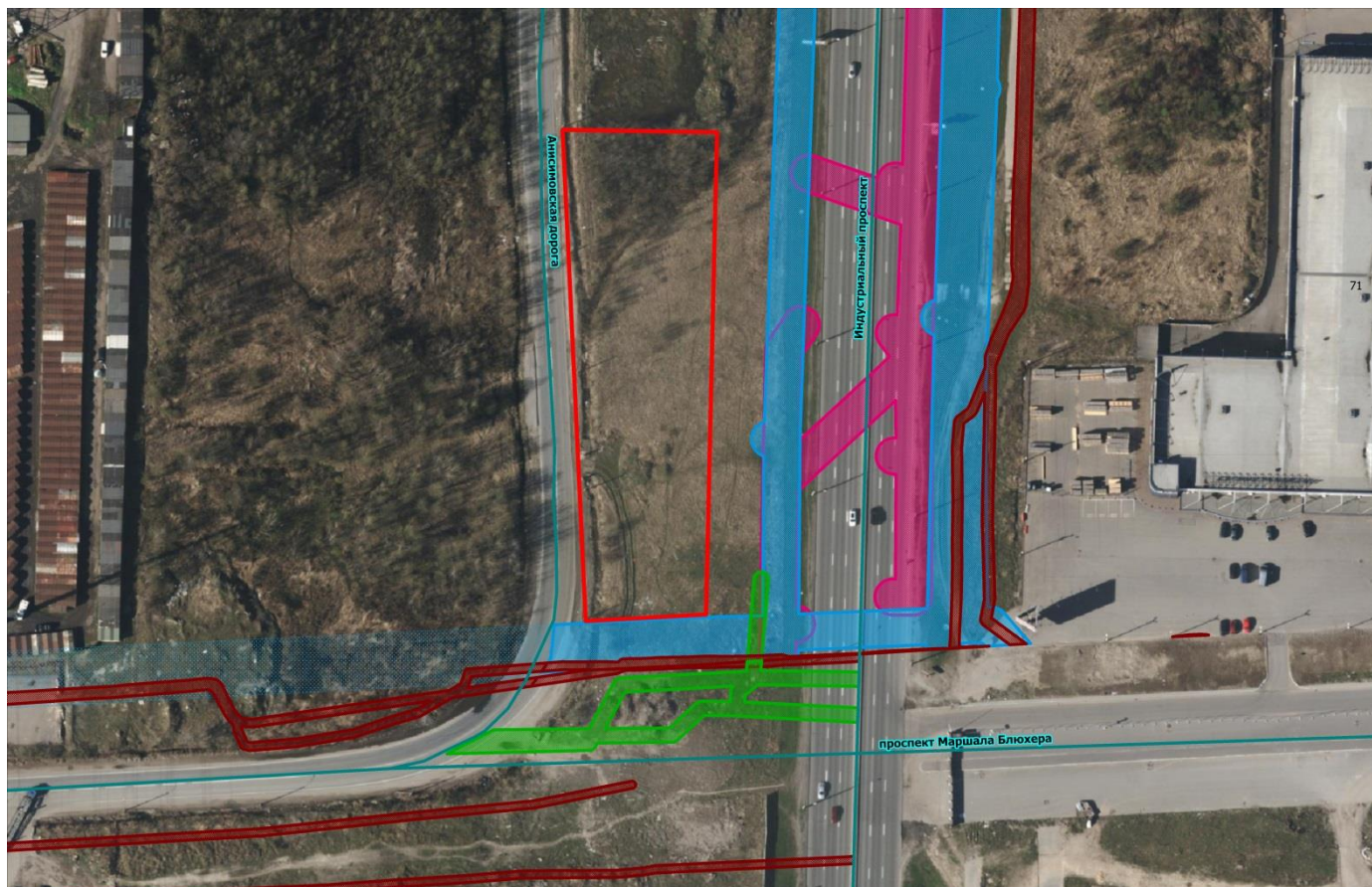


По Анисимовской дороге и пр. Маршала Блюхера проходят маршруты общественного и коммерческого транспорта

Станция метро «Ладужская» расположена на расстоянии около 6,4 км.

Заезд на земельный участок возможен с Анисимовской дороги

ИНЖЕНЕРНОЕ ОБЕСПЕЧЕНИЕ



ТЕПЛОСНАБЖЕНИЕ	0,168 Гкал/час. Возможность подключения к существующим сетям и источникам централизованного теплоснабжения отсутствует. Теплоснабжение может быть обеспечено застройщиком самостоятельно
ЭЛЕКТРОСНАБЖЕНИЕ	100 кВт, срок присоединения – определяется договором на технологическое присоединение
ВОДОСНАБЖЕНИЕ	Водоснабжение – 0,05 м ³ /час, срок подключения – 18 мес. с даты заключения договора о подключении, водоотведение бытовых сточных вод – 0,05 м ³ /час, поверхностных сточных вод – 1,655 м ³ /час. Срок подключения – 2022 г.

УСЛОВИЯ ПРОВЕДЕНИЯ АУКЦИОНА

НАЧАЛЬНАЯ ЦЕНА ПРЕДМЕТА АУКЦИОНА: РАЗМЕР ЕЖЕГОДНОЙ АРЕНДНОЙ ПЛАТЫ ЗА ЗЕМЕЛЬНЫЙ УЧАСТОК СОСТАВЛЯЕТ	1 200 000 руб.
РАЗМЕР ЗАДАТКА СОСТАВЛЯЕТ	240 000 руб.
СРОК СТРОИТЕЛЬСТВА	42 месяца
СРОК ДЕЙСТВИЯ ДОГОВОРА АРЕНДЫ ЗЕМЕЛЬНОГО УЧАСТКА НА ИНВЕСТИЦИОННЫХ УСЛОВИЯХ	84 месяца
КАДАСТРОВАЯ СТОИМОСТЬ	26 502 741,07 руб.
ДАТА ПРОВЕДЕНИЯ АУКЦИОНА	06.02.2020
ОРГАНИЗАТОР АУКЦИОНА	СПб ГКУ «Имущество Санкт-Петербурга» (http://gkuim.commim.gov.spb.ru/torgi-i-novosti/30689/)
ПОРЯДОК ПЕРЕЧИСЛЕНИЯ ДЕНЕЖНЫХ СРЕДСТВ	В соответствии с постановлением Правительства Санкт-Петербурга от 15.03.2005 № 275